

Ecrit par le 7 février 2026

# Projet MéthAlcyon, il avance en concertation avec la population

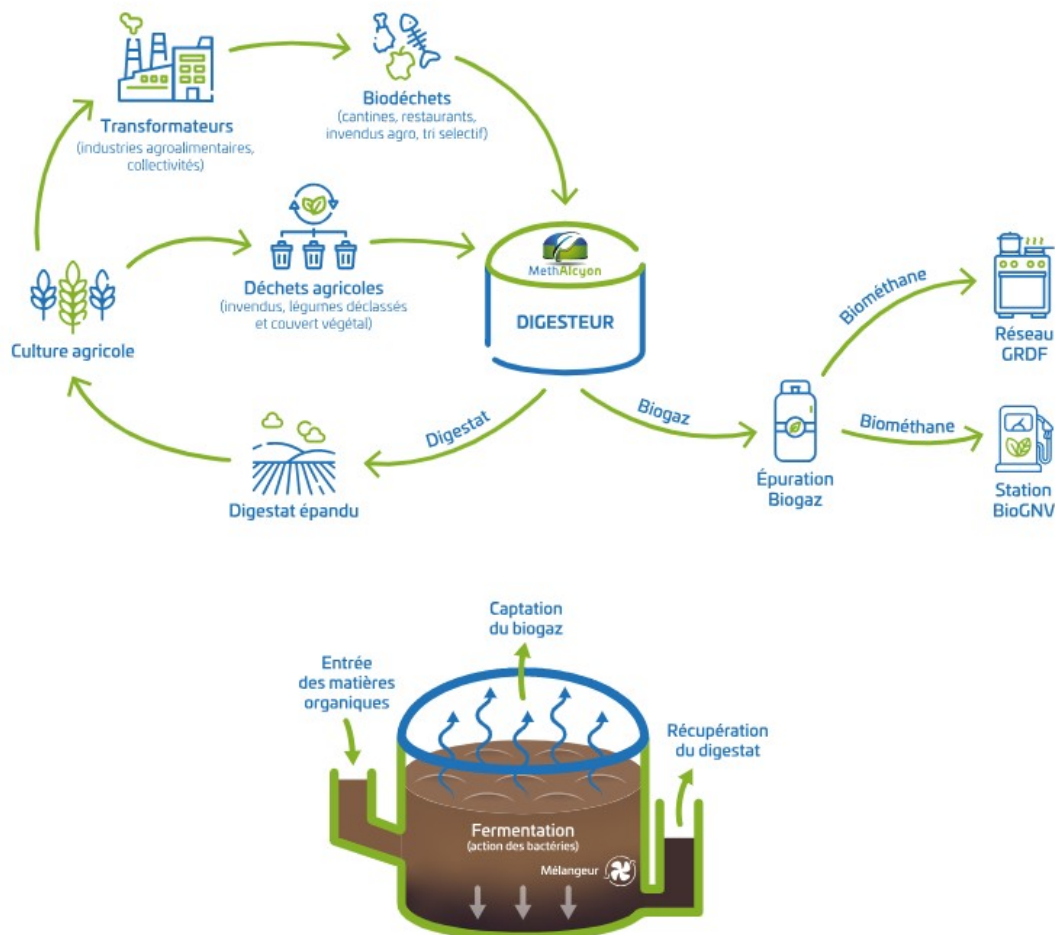


**Cindy Coq, Benjamin Favalier et Jérémy Lacousse, porteurs de l'implantation d'un site de méthanisation : [MéthAlcyon](#) ont organisé une concertation préalable du public pour son installation au lieu-dit La Tapie à Mondragon, à une distance minimale de 200m de toute habitation.**

Cette démarche avec les riverains consistait à présenter les enjeux, à recueillir leur avis, questions et suggestions avant la finalisation du dossier administratif. Pendant cinq semaines, habitants, associations, agriculteurs, élus et acteurs économiques ont pu s'informer, échanger, exprimer leurs points de vue et

Ecrit par le 7 février 2026

poser leurs questions via deux ateliers thématiques en présence de 140 participants ; Une visite de site de méthanisation à Romans-sur-Isère avec 5 participants ; Un stand mobile sur les marchés locaux.



**Copyright MéthAlcyon Communication**

### Les contributions

Le site internet de la concertation a recueilli 97 contributions ; Les cahiers d'acteurs ont enregistré 11 contributions d'associations, entreprises, collectivités, institutions pour exprimer leur position argumentée sur le projet ; Les registres papier étaient ouverts et consultables en mairie dans les communes concernées par le projet et le plan d'épandage. Enfin, les échanges ont permis d'aborder un large spectre de thématiques : Environnement et santé : qualité de l'air, protection des nappes phréatiques, gestion des odeurs.

### Il a été question

En agriculture de l'évolution des pratiques culturales, utilisation des digestats ; En termes de territoire des retombées économiques, cohabitation avec les usagers de la ViaRhôna ; Concernant la gouvernance

Ecrit par le 7 février 2026

des modalités de suivi, d'information et de dialogue dans la durée.



**Copyright MéthAlcyon Communication**

### Résultats le 11 octobre

MéthAlcyon publiera d'ici le 11 octobre le bilan de cette concertation ainsi que les suites données aux propositions et recommandations formulées. Les porteurs de projet réaffirment leur volonté de poursuivre l'information et le dialogue avec les acteurs locaux tout au long des étapes administratives et de la phase d'exploitation et de travailler sur des mesures concrètes pour répondre aux préoccupations exprimées.

### Les chiffres

Les porteurs de projet MéthAlcyon avancent la production de 16 000 tonnes par an de digestat utilisable en tant qu'engrais naturel dont 3 500 tonnes de digestat solide ; 9 500 tonnes par an de matières



Ecrit par le 7 février 2026

végétales valorisées ; 7 500 tonnes de bio-déchets et déchets d'entreprises agroalimentaires valorisés ; 180Nm3/an de production de gaz sur l'année, soit l'équivalent de la consommation en gaz de 5 000 habitants, ou de 60 bus parcourant 200km/jour ; 18 exploitants partenaires pour l'épandage et, enfin, 3 emplois directs.

[Mondragon, Concertation publique pour l'installation d'une unité de méthanisation](#)

---

## Convertir ses déchets verts pour limiter les apports en déchetterie et stopper le brûlage



La communauté de communes [Pays des Sorgues Monts de Vaucluse](#) propose d'aider ses habitants à convertir leurs déchets verts en une ressource pour leur jardin afin d'éradiquer le

Ecrit par le 7 février 2026

## **brûlage et de limiter l'apport de ces déchets en déchetterie.**

Broyer les déchets verts afin de réduire, voire de stopper, le brûlage, c'est ce qu'encourage de faire la communauté de communes Pays des Sorgues Monts de Vaucluse. Dans le cadre d'un projet soutenu par la [Région Sud](#) et l'[Ademe](#) pour la lutte contre le brûlage des végétaux, la communauté de communes propose à ses habitants de faciliter l'acquisition de matériel pour stopper le brûlage et limiter l'apport de déchets verts en déchetterie.

Selon l'agence de santé publique, le brûlage de déchets verts engendre 48 000 décès par an en France. Il émet des gaz à effet de serre qui sont dangereux tant pour la santé que pour l'environnement. Par comparaison, brûler 50 kg de déchets verts émet autant de particules que 13000 km parcourus par une voiture diesel récente. De plus, 1 tonne de déchets verts coûte environ 60€ à traiter en déchetterie. L'année dernière, 4089 tonnes ont été déposées en déchetterie pour un coût total de 245 340€.

## **Pays des Sorgues Monts de Vaucluse vous aide à recycler vos déchets verts**

Ainsi, la communauté de communes Pays des Sorgues Monts de Vaucluse propose deux solutions pour éviter l'apport de déchets verts en déchetterie et éradiquer le brûlage. La première étant une aide financière de 20% du prix d'achat neuf ou d'occasion d'un broyeur (puissance minimum de 2000W), d'une tondeuse mulching ou d'un kit tondeuse mulching (minimum d'achat de 50€ et aide maximum de 150€). [Cliquez ici pour savoir comment en bénéficier.](#)

En deuxième solution, la communauté de communes s'allie avec l'association Le Champ des Possibles pour une mise à disposition d'un broyeur thermique et du personnel qualifié à des tarifs avantageux, à partir du mercredi 15 mars. Il est d'ores et déjà possible de s'inscrire pour en bénéficier. [Cliquez ici pour en savoir plus.](#)

## **Que faire de ses déchets verts ?**

L'objectif de cette opération est d'inciter les habitants de la communauté des communes à recycler leurs déchets verts pour en faire une ressource pour leur jardin. Le broyage et le paillage de déchets verts sont des solutions pour entretenir un jardin, enrichir naturellement le sol, le protéger du froid l'hiver et limiter l'arrosage en été.

Le mulching est une technique qui consiste à tondre l'herbe très finement sans avoir besoin de la ramasser. Cela permet aux fins brins d'herbes récoltés de se dégrader plus vite sans étouffer la pelouse et de fournir un engrais naturel.

Ecrit par le 7 février 2026

**Broyez vos déchets verts**  
Faites-en une ressource pour votre jardin !

**NOUVEAU SERVICE**

FONTAINE DE VAUCLUSE  
SAUMANE DE VAUCLUSE  
L'ISLE SUR LA SORGUE  
LE THOR  
CHATEAUNEUF DE GADAGNE

**BROYAGE DES DÉCHETS VERTS À DOMICILE**  
Du 15 mars au 30 juin 2023

**SUR INSCRIPTION AU 04 90 21 46 50**  
Ou par mail à [adresse\\_accueil@lechampdespossibles.me](mailto:adresse_accueil@lechampdespossibles.me)

**3 BONNES RAISONS D'EN PROFITER**

1. Valorisez vos déchets verts et enrichissez le sol de votre jardin
2. Limitez vos déplacements en déchèterie
3. Favorisez l'emploi local avec l'association Le Champ des Possibles

**ADEME**  
AGENCE DE LA TRANSITION ÉCOLOGIQUE

**Le Champ des Possibles**

**RÉGION SUD**  
PROVENCE ALPES CÔTE D'AZUR

**SERVICE PAYANT**  
limité à deux interventions

Plus d'informations sur  
[www.paysdessorgues.fr](http://www.paysdessorgues.fr)

**Communauté de Communes PAYS DES SORGUES MONTS DE VAUCLUSE**

V.A.