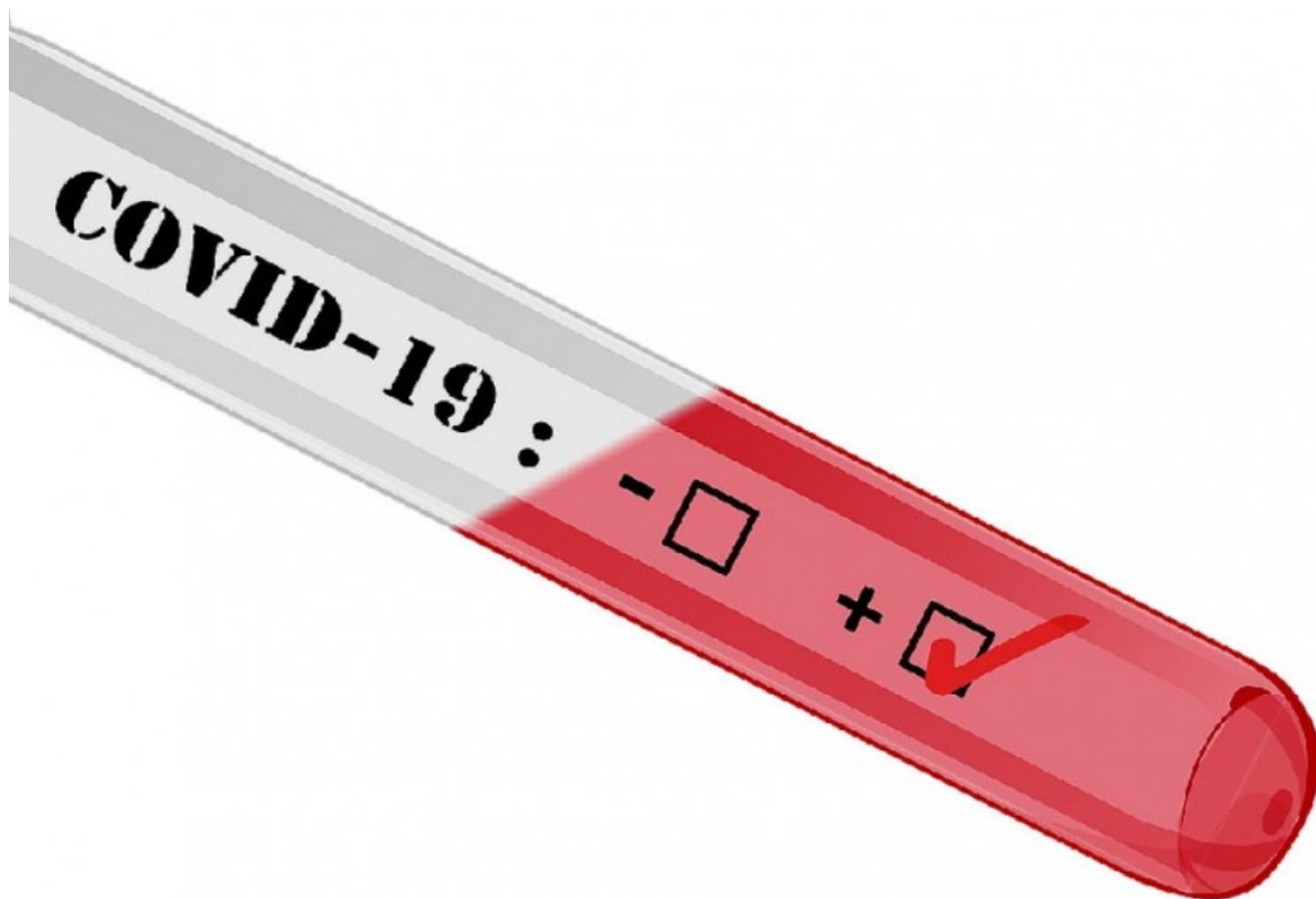


Ecrit par le 8 février 2026

Covid-19 : où faire un test de dépistage rapide près de chez soi ?



Les professionnels de santé en Vaucluse ont recensé dans un document tous les lieux de dépistage rapide de la Covid-19 dans les villes et villages du département.

Pour consulter la liste, cliquez [ici](#)

Ecrit par le 8 février 2026

Quel est votre risque d'être exposé au Covid-19 lors d'un regroupement ?



Grâce au site internet [covidtracker](#) conçu par deux étudiants français, il est désormais possible de calculer, en temps quasi-réel dans chaque département, son risque d'exposition à une personne porteuse du Covid lors d'un rassemblement.

Actuellement, en Vaucluse le risque d'être exposé à une personne, au moins, lors d'un regroupement de 100 individus est de 47 %. Cette proportion est identique en Ardèche et s'élève à 48 % dans la Drôme et 53 % dans les Hautes-Alpes. Elle se monte également à 41 % dans le Gard, 39 % dans les Bouches-du-Rhône, 38 % dans les Alpes-de-Haute-Provence, 36 % dans le Var, 33 % dans les Alpes-Maritimes et 31 % dans l'Hérault.

Ce [calculateur](#) mis au point par les créateurs de covidtracker (des étudiants, un enseignant chercheur ainsi qu'un chef de projet digital) fait également apparaître que ce taux de risque ne s'élève plus qu'à

Ecrit par le 8 février 2026

31 % dans les Hautes-Alpes, 28 % dans la Drôme, 27 % dans le Vaucluse et l'Ardèche, 23 % dans le Gard, 22 % dans les Bouches-du-Rhône, 21 % dans les Alpes-de-Haute-Provence, 20 % dans le Var, 18 % dans les Alpes-Maritimes et 17 % dans l'Hérault lorsque ce regroupement ne compte plus que 50 personnes.

Barbentane : mise en place d'un centre de dépistage Covid-19



La [mairie de Barbentane](#) va mettre à disposition une salle municipale et des équipements de protection individuels pour les personnels de santé qui pratiqueront les tests.

Face au contexte sanitaire préoccupant, l'équipe municipale offre son aide en logistique et en coordination pour la mise en place d'un centre de dépistage Covid-19 dédié aux habitants de Barbentane. Une action qui s'accompagne par la mise en œuvre d'une campagne de communication auprès de l'ensemble des barbentanais.

Ecrit par le 8 février 2026

Afin d'éviter les files d'attente, la commune va également organiser le secrétariat pour la prise de rendez-vous. Les barbentanais qui souhaitent se faire dépister (soit par test PCR soit par test antigénique) sont invités à prendre impérativement rendez-vous avant de se rendre au centre de dépistage, à partir du lundi 9 novembre au 04 90 90 85 72, de 9h30 à 12h et de 14h à 17h. A noter que ces rendez-vous sont nominatifs et à destination uniquement des habitants de Barbentane (une carte vitale et un justificatif de domicile seront demandés).

Le calendrier des permanences :

Jeudi 12 novembre : de 9h à 15h

Lundi 16 novembre : de 9h à 12h30 et de 13h15 à 16h30

Jeudi 19 novembre : de 9h à 11h30

Lundi 23 novembre : de 9h à 12h30 et de 13h15 à 15h

Jeudi 26 novembre : de 9h à 12h

Lundi 30 novembre : de 9h à 12h30 et de 13h15 à 15h

D'autres permanences seront assurées en décembre en fonction des besoins.

Le Pontet : ouverture d'un second centre de dépistage dans la zone d'Avignon-Nord

Ecrit par le 8 février 2026



En marge du déplacement de Bertrand Gaume dans le nouveau centre de dépistage du Covid-19 situé sur la zone d'Avignon-Nord, le [préfet de Vaucluse](#) a précisé qu'il avait déjà procédé à 4 fermetures administratives ainsi que 9 mises en demeure en raison du non respect des mesures de distanciation sociale. Et ce n'est pas fini selon lui.

Il y avait déjà un centre de dépistage à Avignon-Sud avec le Laboratoire Bioaxiome à Mistral 7. En voici un second, côté Nord, dans les anciens locaux du magasin de vêtement La Halle, près de la pharmacie en face d'Auchan. « *Il est ouvert depuis le 5 octobre de 10h à 16h30, uniquement sur rendez-vous, précise Emmanuelle Roth, directrice générale du laboratoire Bio-Santis, biologiste et responsable du Covid en Vaucluse. Avec nos 5 secrétaires et l'ensemble de nos agents, nous réalisons 300 tests par jour. Les résultats sont, à 90 %, rendus le lendemain, au plus tard dans les 48h.* » Barrières, distanciation, marquage au sol, gel hydroalcoolique, vigiles, tout est prévu pour sécuriser la file de personnes qui attendent leur tour, confirmation du rendez-vous par courriel imprimé et carte Vitale à la main.

Ecrit par le 8 février 2026

« La capacité de dépistage est désormais de 7 600 tests par semaine en Vaucluse. »

« Avec ces 2 centres ouverts au public, nous avons 700 à 800 résultats par jour, qui s'ajoutent à ceux des autres communes, ce qui fait environ 7 600 par semaine, précise le préfet, Bertrand Gaume. Cela nous permet de suivre l'évolution de l'épidémie. Le taux de positivité augmente (10,7 %), le virus continue donc à circuler avec force et le taux d'incidence est passé de 95 à 140 pour 100 000 habitants en une semaine c'est dire s'il progresse rapidement. Cela nous permet de savoir que dans 15 jours il y aura un certain nombre d'hospitalisations, et dans 3 semaines, certains malades en réanimation. » Caroline Callens-Ageron, directrice de la délégation départementale de l'ARS (Agence régionale de santé) en Vaucluse précise que ces dernières semaines, des patients vauclusiens ont été transférés vers certains hôpitaux des Bouches-du-Rhône, pas Marseille qui est sous tension, mais Arles, Aubagne et Salon par exemple, pour ne pas saturer la capacité de nos établissements de santé.

« J'ai demandé aux maires de ne plus accepter de louer de salles communales. »

Le Préfet insiste « Nous devons tester, isoler les cas contacts, respecter à tout prix les gestes-barrières. La semaine dernière, une association de 25 personnes s'est réunie et a constitué un foyer positif au coronavirus de 17 individus, soit 70 %. Cela ne doit plus se produire. J'ai d'ailleurs demandé aux maires de ne plus accepter de louer de salles communales, je me dois de restreindre le plus possible les risques. Plus d'apéros, plus de banquets même républicains, d'ici la fin de l'année, plus de lotos ni de tombolas. J'ai déjà procédé à 4 fermetures administratives, à 9 mises en demeure et ce n'est pas fini. Après les mesures qu'annoncera la Président de la République, j'en prendrai pour notre département (ndlr : l'article a été réalisé avant les annonces d'hier). Il s'agit de simple bon sens. Par exemple, la 'Semaine d'Art à Avignon' pourra se tenir normalement à condition d'avoir des spectateurs respectueux des mesures-barrières. A l'Université, on va diviser la jauge des amphis par deux. D'autres décisions seront prises dans les jours qui viennent pour endiguer l'épidémie et ne pas provoquer de thrombose à l'hôpital. »

Ouvert du lundi au samedi. 10h à 16h 30. Zone commerciale Avignon Nord - Avenue Louis-Braille. Le Pontet. www.bio-santis.com

Centre commercial Le Pontet : ouverture

Ecrit par le 8 février 2026

d'un centre de dépistage de la Covid-19



Afin de désengorger les laboratoires et faciliter la mise en œuvre de la priorisation des personnes pour lesquelles le test est impératif, conformément aux directives du ministre de la santé, l'[Agence Régionale de Santé](#), le [préfet de Vaucluse](#), le laboratoire [Bio-Santis](#), et la société [Ceetrus](#) gestionnaire du centre commercial Avignon Nord se sont mobilisés pour ouvrir un nouveau centre de dépistage.

Adresse

Situé avenue Louis Braille au Pontet, dans les anciens locaux de La Halle, au centre commercial Avignon Nord, ce nouveau centre de dépistage a ouvert mardi 6 octobre. Il pourra réaliser environ 300 tests par jour et faciliter le traitement des situations dites prioritaires. Ouvert du lundi au samedi de 10h à 16h30, l'accueil des personnes se fait uniquement sur rendez-vous via le site [Doctolib](#) Rubrique Avignon Nord ou par téléphone.

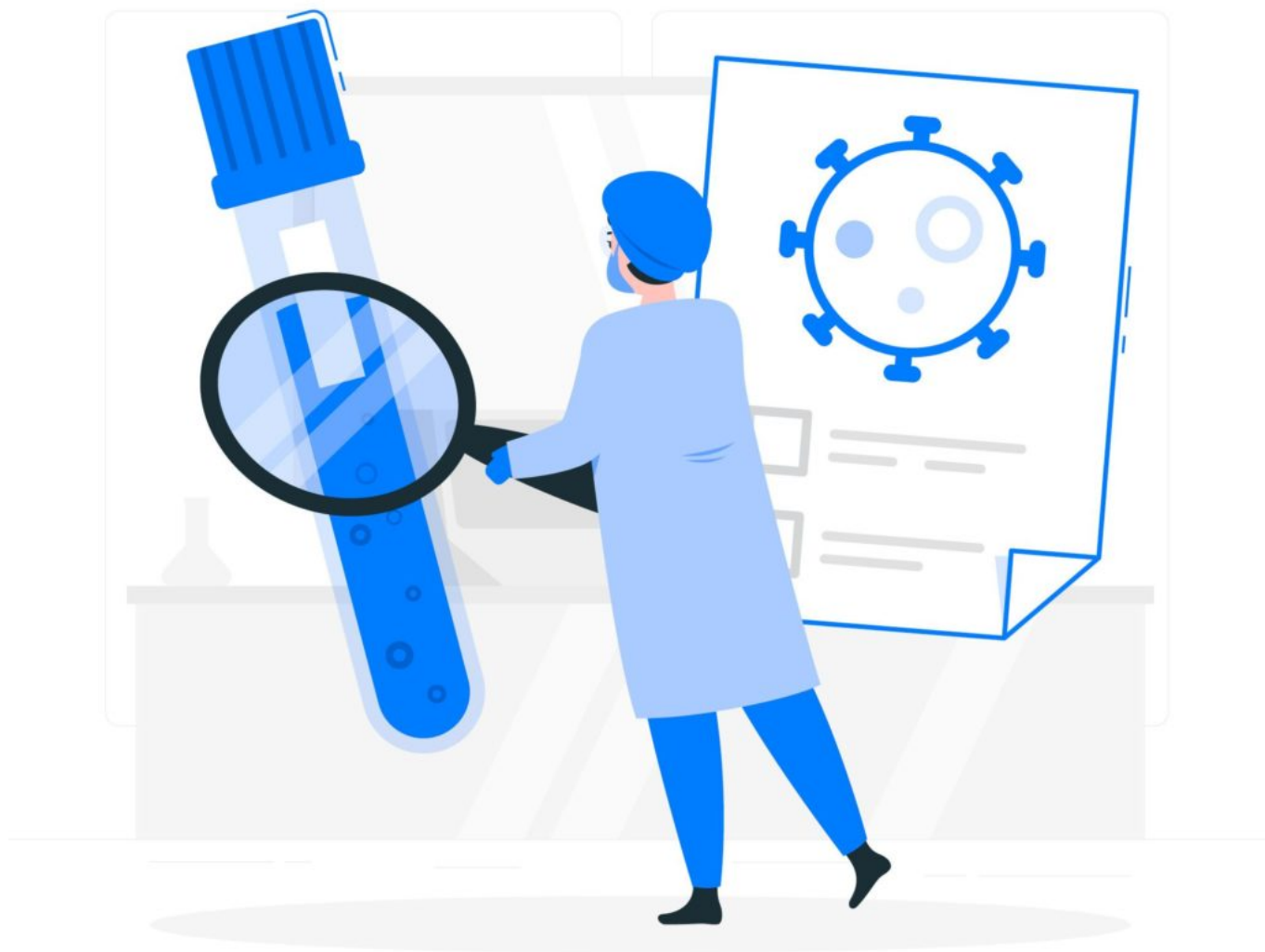
Ecrit par le 8 février 2026



Visite du centre par Bertrand Gaume, préfet de Vaucluse

Covid-19 : un nouveau centre de dépistage ouvre à La Tour d'Aigues

Ecrit par le 8 février 2026



Afin de désengorger les laboratoires, fortement sollicités en Vaucluse, l'Agence régionale de santé (ARS), le préfet de Vaucluse, le laboratoire Meiffre (du groupement Synlab Provence) situé à Pertuis, l'association Santé Lub et la maison de santé pluridisciplinaire les Glycines se sont mobilisés pour ouvrir un nouveau centre de dépistage à la Tour d'Aigues.

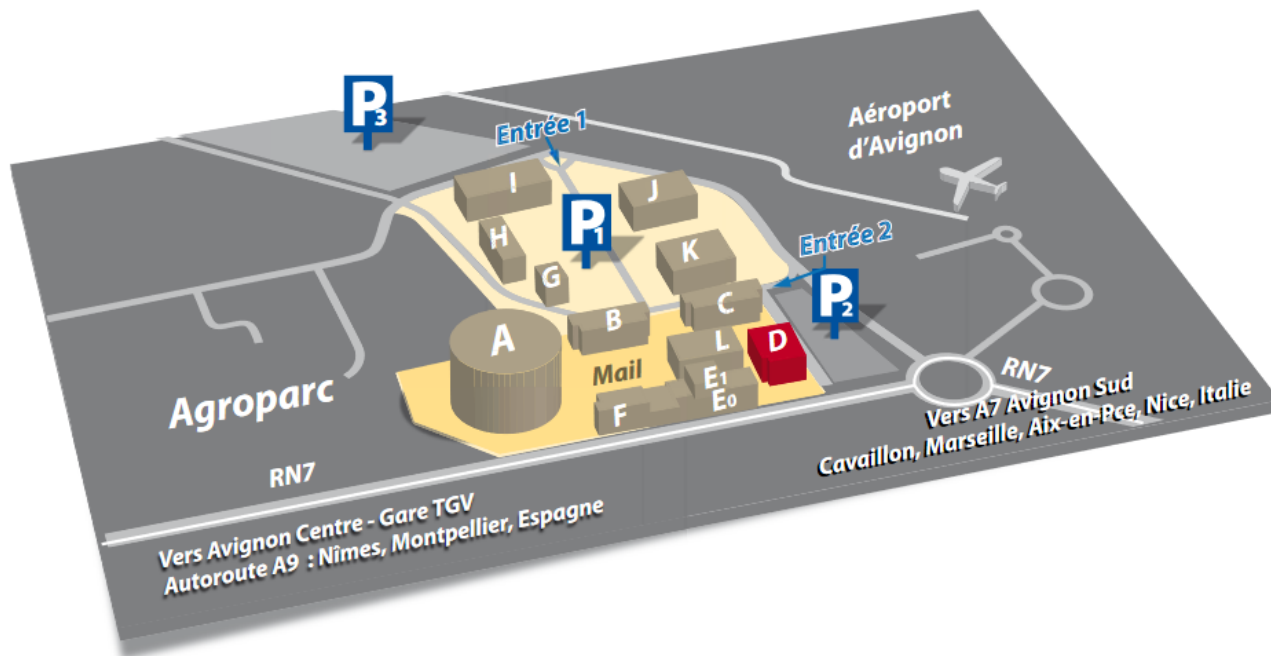
Ecrit par le 8 février 2026

Situé dans la salle des fêtes du Pays d'Aigues, ce nouveau centre de dépistage peut accueillir environ 40 à 50 personnes chaque jour. Le nouveau site, ouvert du lundi au vendredi de 10h à 12h, doit aussi faciliter le traitement des situations dites prioritaires. L'accueil des personnes se fait sans rendez-vous mais des critères de priorité sont cependant fixés pour organiser la file d'attente et prendre en charge les personnes pour lesquelles le test est impératif.

« Le Vaucluse est classé en zone de circulation active depuis le 28 août 2020, expliquent les services de l'agriculture. L'affluence dans les laboratoires a entraîné une augmentation des délais de rendez-vous et des délais de diffusion des résultats, au détriment des personnes 'dites prioritaires' pour lesquelles le test est impératif, en particulier pour les personnes symptomatiques, les cas contacts identifiés par le 'contact-tracing' et le personnel soignant. » C'est notamment pour ces raisons qu'il y a 2 semaines un nouveau centre de dépistage, d'une capacité de 400 tests par jour, a également été mis en place au parc des expositions à Avignon.

Un centre de dépistage de la Covid au Parc des expositions d'Avignon

Ecrit par le 8 février 2026



Un centre dépistage de la Covid-19 va ouvrir ses portes au parc des expositions à partir de demain (ndlr : mercredi 23 septembre). Ce nouveau site remplace celui de l'avenue Pierre-Sémard, devenu insuffisant. Mis en place à l'initiative de l'[Agence régionale de santé](#) (ARS) et du laboratoire occitan [Bioaxiome](#) en collaboration avec la [Ville d'Avignon](#) et la [Préfecture du Vaucluse](#) le centre de dépistage du parc des expositions sera implanté dans le hall D. D'une capacité de 400 tests par jour, il accueillera les patients sans rendez-vous, du lundi au vendredi, de 8h30 à 14h30 et le samedi entre 8h30 et 12h30.

Jusqu'à 1 500 tests par semaine en Vaucluse

Avec ces nouvelles capacités, les professionnels de santé de Vaucluse seront alors en mesure de pratiquer 1 500 tests quotidiens dans le département. L'objectif de cette ouverture est bien évidemment de désengorger les laboratoires locaux. En effet, sur Avignon il faut actuellement plusieurs jours voir une semaine pour obtenir un rendez-vous de test PCR (Polymerase chain reaction en anglais ou Test d'amplification des acides nucléiques - TAN - en français). Avec cette mise en place, le temps d'attente pour l'obtention d'un rendez-vous pour les patients prioritaires devrait être ramené à 24h. Idem pour les résultats qui pourraient être obtenu en 24h également.

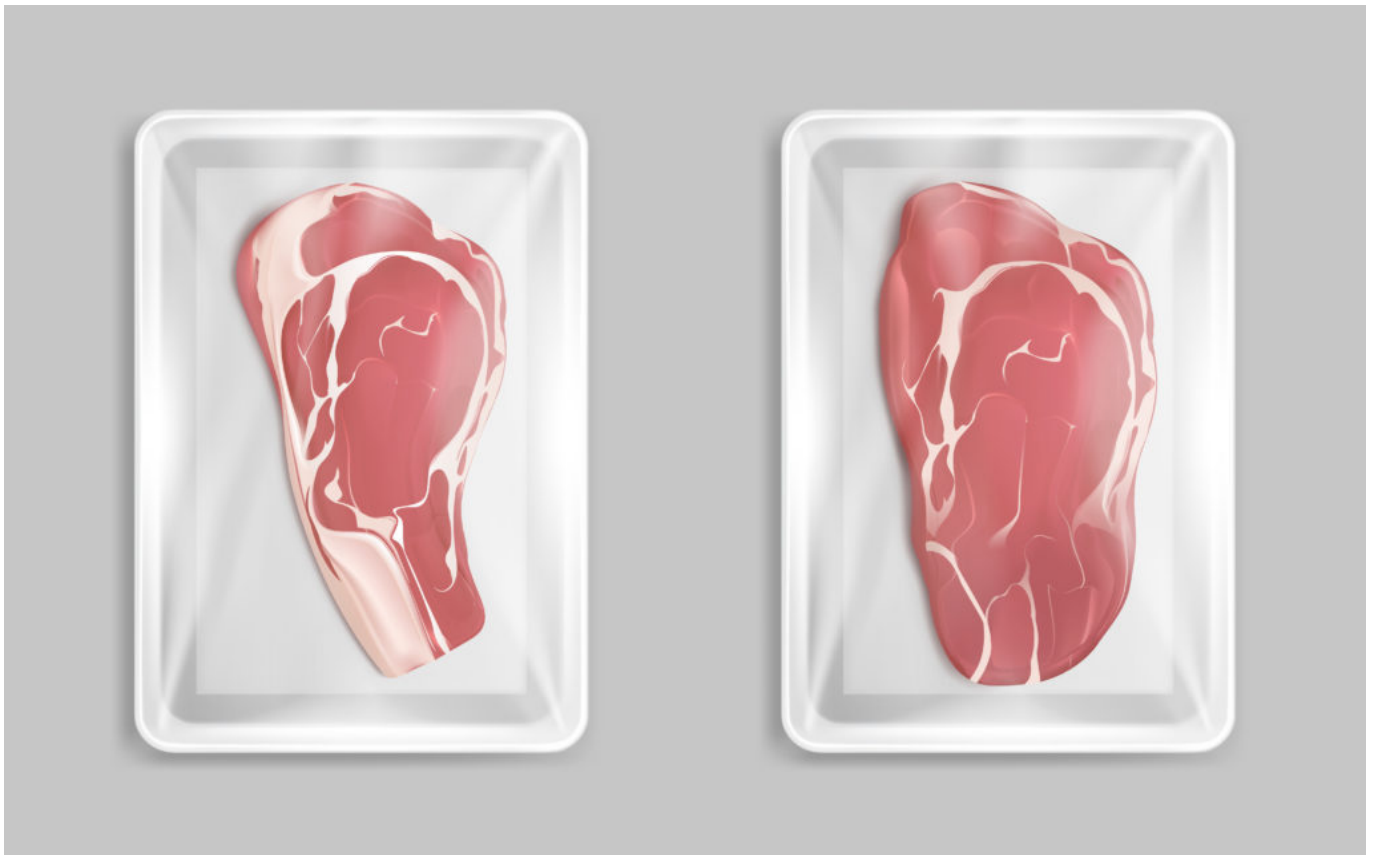
Ecrit par le 8 février 2026

Une campagne de dépistage du Covid-19 au centre pénitentiaire du Pontet



Suite à la confirmation de deux premiers cas de Covid-19 parmi les personnels du centre pénitentiaire du Pontet, la préfecture de Vaucluse et l'Agence régionale de santé (ARS) ont lancé une campagne de dépistage et de recherche des cas contacts à risque dans l'établissement. 230 personnes sont concernées par l'opération. Quatre gardiens ayant été en contacts rapprochés avec leurs collègues contaminés ont été placés en confinement pendant 14 jour et deux détenus considérés comme cas contacts ont été également placés en isolement. Quant aux agents qui n'ont pas eu la possibilité de se rendre à la prison, ils vont recevoir une ordonnance à leur domicile pour aller se faire dépister dans le laboratoire de leur choix.

Résultats des dépistages des 3 abattoirs de Vaucluse



Trois opérations de dépistage ont été organisées dans les abattoirs de Vaucluse par la délégation départementale de Vaucluse de l'ARS (Agence régionale de santé) de Provence-Alpes-Côte d'Azur, en lien avec la Préfecture de Vaucluse et la direction départementale de la protection des populations. Ces dépistages concernent les établissements [Ribot](#) de Lapalud, [l'abattoir du Pays d'Apt - Triquefaux](#) et [l'abattoir Gaudin](#) à Caseneuve.

Deux laboratoires du département ont été mobilisés sur site pour effectuer des tests virologiques RT-PCR : le laboratoire [Biomédical](#) de Bollène et le laboratoire [Bioaxiome](#) d'Apt.

Les opérations de prélèvement ont eu lieu entre le 19 et le 25 mai dernier et l'ensemble des travailleurs



Ecrit par le 8 février 2026

ont été testés, soit 91 personnes au total, « avec une excellente coopération et réactivité des entreprises concernées » souligne la préfecture. Au final, tous les tests réalisés sont négatifs.