

Écrit par le 2 juillet 2026

# Les habitants du Sud Est sont les champions de l'espresso



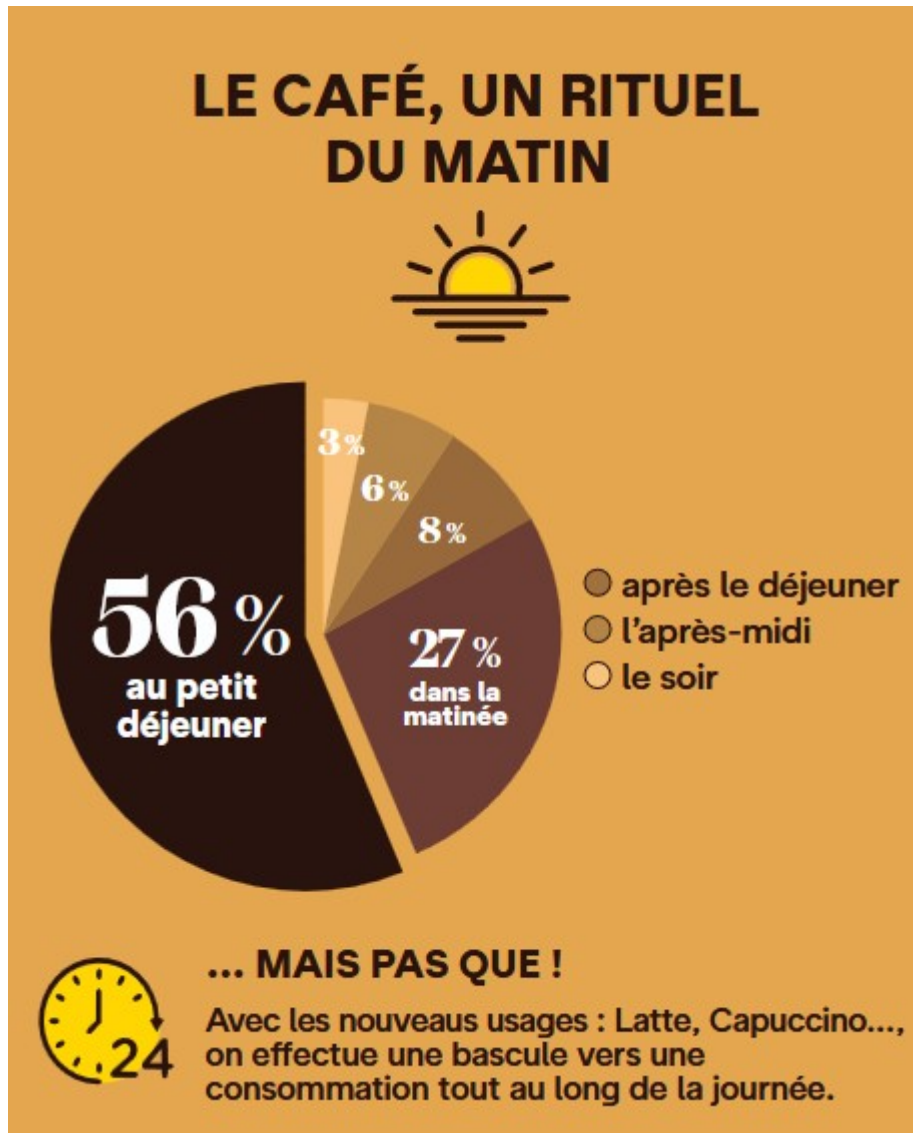
**Selon une étude de la marque De'Longhi c'est dans le Sud-Est de la France que l'on trouve le plus grand nombre de consommateurs de café espresso.**

[De'Longhi](#), marque italienne de machine à café, vient de dévoiler une étude sur les habitudes de consommation de café de France. Plus d'un Français sur deux (56%) consomme son café au petit-déjeuner. Ils sont ensuite encore 27% à le boire le matin. A peine 8% sont adeptes du café après la pause déjeuner du midi. Ils sont encore moins à le prendre l'après-midi (6%) ou le soir (seulement 3%).

Par ailleurs, près des deux tiers de nos compatriotes boivent au moins 2 cafés par jour. Ils sont encore 38% à en consommer 2 à 3 tasses quotidiennement. 24% en prennent plus de 3 et 17% ne boivent pas de café du tout.

Pour eux, un café est avant tout un espresso (55%). Devant les boissons latte (21%), le café filtré (17%) et le décaféiné (4%).

Ecrit par le 2 juillet 2026



Crédit : De'Longhi-Etude commercial Rentech Digital 2025

### Le 'p'tit noir' en pole position en Vaucluse et dans la région Paca

Il apparaît que c'est dans le Sud-Est de la France que l'on trouve le plus grand nombre d'adeptes du 'p'tit noir'. Ainsi, 72% des habitants déclarent consommer majoritairement de l'espresso, un record toutes régions confondues. Dans le même temps, c'est en Bretagne que l'on compte les consommateurs les plus fréquents dans la journée. Ils sont 36% à boire plus de 3 café par jour.

Côté Sud-Ouest, c'est là que se trouve la plus forte proportion d'amateurs de cappuccino. Plus de 31% des consommateurs y privilégient le Cappuccino, bien au-dessus de la moyenne nationale.

Dans ce tour de France des 'accros' au café, 32% des habitants du Nord boivent principalement du café filtre, record national, très au-dessus des autres régions. Toujours à la pointe de la 'sophistication', les consommateurs d'Île-de-France sont deux fois plus que les provinciaux à boire de latte. Ils sont ainsi 15%

Ecrit par le 2 juillet 2026

à en boire contre seulement 8% pour le reste de l'Hexagone.

Cette consommation de café dans la région francilienne s'inscrit dans une culture du 'hors domicile', portée par l'essor des coffee-shops. Aujourd'hui, l'Île-de-France compte de loin le plus grand nombre de coffee-shops en France, avec environ 980 établissements, soit plus du quart de tous les coffee-shops du pays.

Enfin, c'est dans l'Est que l'on observe le plus fort taux de personnes (37%) consommant plusieurs sortes de café dans la journée (espresso, filtré, cappuccino...).

## LES FRANÇAIS SONT DE VRAIS AMATEURS ...



**62 %** boivent au moins 2 cafés par jour

**38 %** 2 à 3 cafés

**24 %** plus de 3 cafés

**17 %** ne boivent pas de café du tout

## L'ESPRESSO DOMINE MAIS ON CONSTATE UN VRAI ESSOR DES AUTRES BOISSONS

{ il y a 5 ans 75% pour l'Espresso }



**55 %**  
Espresso



**21 %**  
Boissons  
Latte



**17 %**  
Café filtre



**4 %**  
Décaféiné

Crédit : De'Longhi-Etude commerciale Rentech Digital 2025

### Les machines à café avec broyeur ont le vent en poupe

Avec 45% des réponses, le goût arrive largement en tête des critères de choix d'une machine à café. Un résultat qui traduit une attente forte des consommateurs : obtenir une qualité aromatique et une constance du résultat en tasse.

Ce chiffre démontre l'essor des machines espresso avec broyeur, capables d'extraire toute la richesse aromatique du café fraîchement moulu, pour un résultat en tasse jugé incomparable. Juste derrière le goût, la simplicité d'utilisation arrive en deuxième position (24%).

« Les consommateurs veulent aujourd'hui un café d'excellente qualité, mais sans complexité, explique [Xavier Caro](#), directeur marketing et communication, De'Longhi. Une simple touche pour choisir sa boisson, la possibilité de personnaliser son café et un entretien facilité : c'est cette combinaison entre goût et simplicité qui fait le succès de nos machines espresso. ».