

Ecrit par le 7 février 2026

Les Français consomment de moins en moins de protéines animales



Ecrit par le 7 février 2026

Les Français mangent moins de protéines animales. Comme le révèle une étude sur la répartition des dépenses alimentaires publiée cette année par l'[Insee](#), la viande et les produits laitiers demeurent les principaux postes de dépenses alimentaires en France, mais leur part dans le budget des ménages tend à diminuer.

Ensemble, ces deux familles de produits issus de l'élevage représentaient 38 % du budget alimentaire des Français en 2019, une part en baisse de trois points de pourcentage sur dix ans. La diminution la plus marquée concerne les produits carnés (-1,8 point). Dans une [note de synthèse](#) publiée fin juin, FranceAgriMer a rapporté que la consommation moyenne de viande par habitant avait reculé d'environ 6 % en France au cours des vingt dernières années, et que le déclin avait plus particulièrement affecté la viande bovine (-19 % entre 2003 et 2023).

À l'inverse, la part moyenne du budget alimentaire dédiée aux fruits et légumes, qui dépasse désormais 15 %, a progressé de près de deux points de pourcentage depuis 2009. Comme le précise l'Insee : « En moyenne, les ménages ont reporté une partie de leur budget consacré aux protéines animales vers les fruits et, dans une moindre mesure, vers les légumes. Pour les ménages aisés, l'augmentation du poste « fruits et légumes » correspond à une augmentation des quantités achetées, alors que, pour les ménages modestes, elle reflète plutôt l'augmentation des prix ».

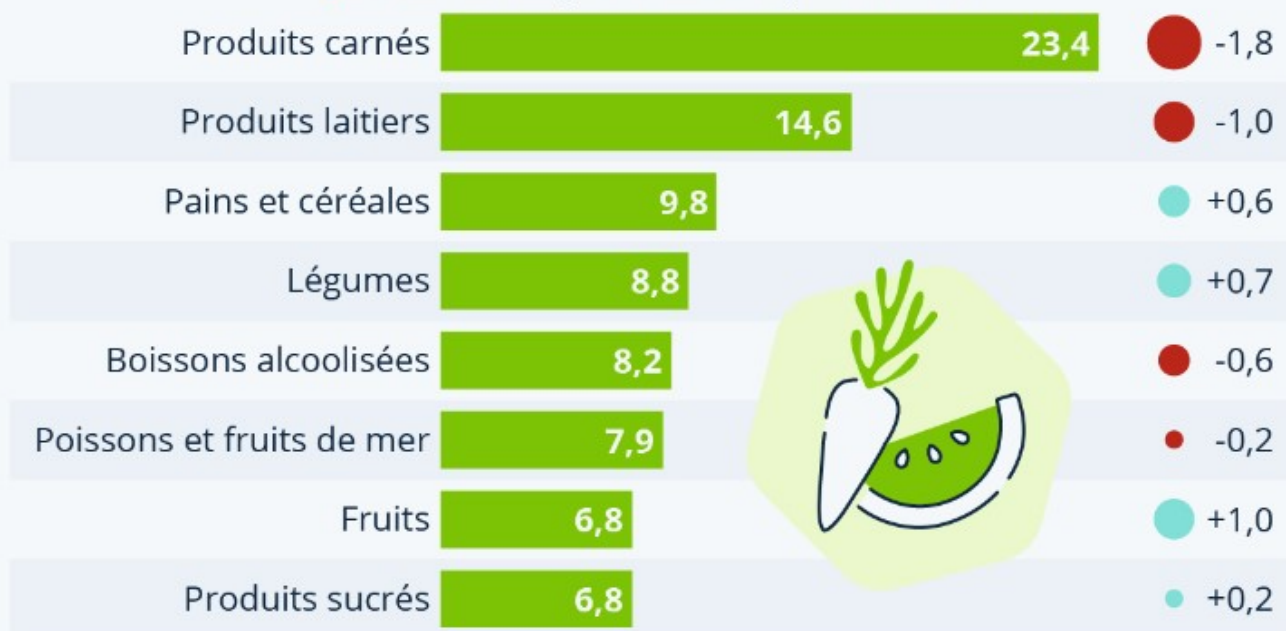
Ce graphique montre un aperçu de la composition du budget alimentaire des ménages français par produits (en %) et l'évolution sur dix ans.

Ecrit par le 7 février 2026

Moins de produits de l'élevage, plus de fruits et légumes

Composition du budget alimentaire des ménages français par produits en 2019 (en %) et évolution sur dix ans*

● Évolution depuis 2009 (en points de %)



* Sélection des familles de produits avec la part la plus importante dans le budget (total sélectionné = 86 % du budget).

Source : Insee

Sources Statista Tristan Gaudiat