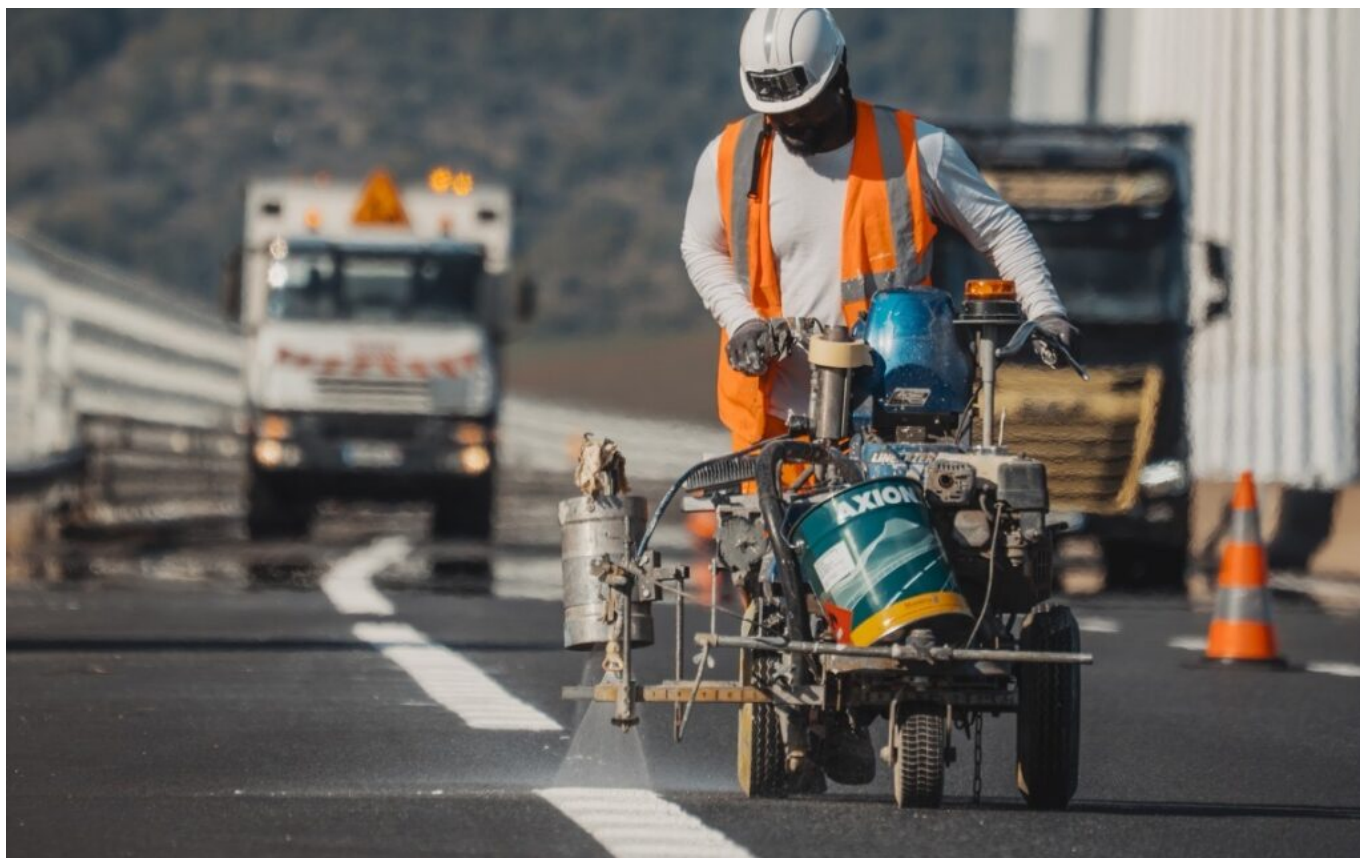


Ecrit par le 7 février 2026

Miditraçage-Esvia poursuit son développement en ouvrant son capital à InnovaFonds



Le groupe **Miditraçage-Esvia**, spécialisé dans le marquage au sol et dans la signalisation routière et fondé à Apt il y a plus de 40 ans, ouvre son capital à **InnovaFonds**, société de gestion indépendante qui accompagne les entreprises dans leurs projets de développement.

Fondé par Michel Rey en 1984 à Apt, le groupe Miditraçage-Esvia est aujourd'hui une référence du marquage au sol et de la signalisation routière. Réparti en 12 agences dans le Sud-Est, l'Ouest et le Nord de la France, le Groupe emploie quelque 400 collaborateurs et réalise chiffre d'affaires annuel d'environ 40M€.

Le groupe aptésien voit désormais plus loin et souhaite accélérer sa stratégie de croissance externe tout en poursuivant son développement sur ses marchés historiques. Pour ce faire, Miditraçage-Esvia ouvre

Ecrit par le 7 février 2026

son capital à InnovaFonds, une société de gestion indépendante qui accompagne les entreprises dans leurs projets de développement. « Les équipes d'InnovaFonds m'ont séduit par leur capacité à comprendre l'ADN du groupe Miditraçage-Esvia et par leur ambition d'accélérer notre projet de croissance », explique le fondateur du Groupe.

Dans le même temps, Michel Rey, qui reste actionnaire du Groupe, transmet la direction à Xavier Guérin et à l'équipe de management historiquement en place, toujours dans l'objectif d'instaurer une nouvelle dynamique de développement. « Grâce à cette évolution du capital, le Groupe est aujourd'hui parfaitement armé pour accélérer son développement à l'échelle nationale en capitalisant sur les savoir-faires techniques, l'engagement et la proximité de nos équipes qui permettent de satisfaire pleinement nos clients », développe le nouveau directeur général.

Carpentras : un fonds de capital-investissement va accompagner le développement d'Ateliers Bio de Provence

Ecrit par le 7 février 2026



L'entreprise [Ateliers Bio de Provence](#), située à Carpentras, vient d'annoncer l'entrée au capital de [Bio Filières Durables](#), 1^{er} fonds français de capital-investissement 100% dédié à l'agriculture biologique. Ce changement devrait permettre à la société carpentrassienne de se développer.

Après avoir été accompagnée par [Léa Nature](#), entreprise fabricante de produits naturels et biologiques, pendant plusieurs années, Ateliers Bio Provence annonce l'entrée au capital de Bio Filières Durables, un fonds de capital-investissement engagé dans la transition écologique et alimentaire géré par Esfin Gestion.

Cette prise de participation minoritaire devrait permettre à l'entreprise carpentrassienne, d'accélérer son développement, tout en restant fidèle à ses valeurs de durabilité et d'innovation. « Avec le soutien stratégique de Bio Filières Durables, nous entendons poursuivre notre double objectif de croissance et de contribution à la préservation de l'environnement », déclare l'entreprise.

Depuis sa création en 1985, Ateliers Bio de Provence s'est imposée comme un acteur incontournable des réseaux spécialisés bio et de la restauration hors foyer. « L'entreprise incarne parfaitement les valeurs d'excellence et d'engagement social et environnemental que nous défendons avec Bio Filières Durables, explique [Walid Kenaissi](#), directeur de participations chez Esfin Gestion. Notre partenariat vise à soutenir

Ecrit par le 7 février 2026

la croissance de l'entreprise, tout en continuant à promouvoir une alimentation saine et responsable. »



Ecrit par le 7 février 2026



©Ateliers Bio de Provence