

Ecrit par le 24 avril 2025

# Etat-major : Pellenc

© lecho



Jean-Marc Gialis



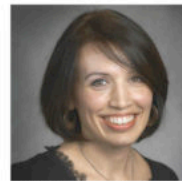
Philippe Astoin



Bruno Jargeaix



Remi Niero



Caroline Balier



Vincent Lambert



Romain Serratore

Créé en 1973 par [Roger Pellenc](#), le groupe basé à Pertuis est aujourd'hui dirigé par [Jean-Marc Gialis](#) (56 ans - DUT Génie Mécanique à l'IUT Aix-Marseille). Entré comme technicien supérieur en 1986, il a gravi de nombreux échelons (responsable de bureau d'études, directeur R&D) avant de devenir Directeur Général en 2017.

Il continue d'assurer la direction R&D de l'entreprise devenue une référence mondiale en tant que concepteur et constructeur d'équipements pour la viticulture, la viniculture, l'arboriculture fruitière et l'entretien des espaces verts et urbains, détenant plus de 1 200 brevets, faisant de [Pellenc](#) l'entreprise de Vaucluse la plus innovante, et l'une des plus actives de la région, en termes de dépôts de brevets.

Pour l'épauler à la tête du groupe vauclusien, Jean-Marc Gialis peut notamment compter sur [Philippe Astoin](#) (52 ans - Ecole supérieure d'agriculture de Purpan), directeur de la division Agriculture, [Bruno Jargeaix](#) (49 ans - Ecole nationale supérieure d'Arts et Métiers), directeur de la division Green & City Technology (espaces verts) et [Remi Niero](#) (43 ans - ENI Saint-Etienne, EM Lyon), PDG de [Pera-Pellenc](#) et directeur de la division Pera-Oenoprocess (matériel de cave).

[Caroline Balier](#) (37 ans - master gestion des ressources humaines à Aix-Marseille université) est directrice RH du groupe comptant 1 850 salariés répartis au sein de 19 filiales. [Vincent Lambert](#) (43 ans - ESC Saint Etienne), DAF, supervise la direction financière du groupe qui a réalisé un chiffre d'affaires

Ecrit par le 24 avril 2025

de 290M€ en 2019.

[Romain Serratore](#) (41 ans - HEC Paris) pilote la direction industrielle de cette ETI qui compte 7 sites industriels à travers le monde.