

Écrit par le 4 juin 2026

Avignon, Musée Vouland, La tombola est ouverte jusqu'à samedi 29 mai à 16h !



Déjà 600 tickets ont été achetés par les joueurs de la tombola organisée par le [musée Vouland](#) grâce à la générosité de Jean-Marie Fage et de sa famille qui offriront la toile intitulée 'Vol sur fond bleu'. Le tirage au sort a lieu samedi 29 mai à 16h, dans le jardin du musée. Il est encore possible d'acheter des [tickets](#) - en vente jusqu'à samedi 15h- ou de visiter l'[exposition](#) « On n'a pas encore tout vu ! » prolongée jusqu'au

Ecrit par le 4 juin 2026

6 juin 2021. La tombola a pour objectif de soutenir le musée et, surtout, de financer les expositions futures. Le ticket est à 10€.

Et aussi

Outre Vol sur fond bleu, huile sur toile d'une valeur de 3 000€ ; seront également mis en jeu : de Jean-Pierre Geay, *Les douze quartiers du peintre*, 1986 ; L'un des 42 exemplaires illustrés de deux gouaches originales de Jean-Marie Fage. (Valeur : 400€) ; une Lithographie de Jean-Marie Fage réalisée chez Point Marseille. (Valeur : 250€) ; Des livres, DVD et cartes postales de l'exposition ; Des billets d'entrée pour des visites commentées de l'exposition ; Une carte de l'association des Amis du Musée Louis Vouland ; Un trèfle à quatre feuilles, sous verre, issu du jardin du musée Vouland.

Musée Vouland. 17, rue Victor Hugo. Avignon. 04 90 86 03 79. www.vouland.com

M.H.

L'Exposition des œuvres de Jean-Marie Fage au Musée Vouland est prolongée jusqu'au 6 juin 2021

Le Musée Vouland recherche des figurants à vélo pour tourner une vidéo

Ecrit par le 4 juin 2026



Le Musée Vouland vient de se doter du label Accueil vélo ce qui certifie un accueil adapté et privilégié pour les cyclistes et cyclotouristes qui, lors de leur escale dans l'hôtel particulier, pourront se désaltérer et se reposer à l'ombre de l'érable ou près de la fontaine, si besoin, réparer leur monture et, bien sûr, visiter le musée !

Pour le faire savoir, l'équipe du musée projette de tourner une vidéo de réouverture lundi 17 mai de 12h à 14h. Les intéressés sont invités à se manifester auprès de l'établissement. Et puis, la grande et belle nouvelle ? C'est que ses portes s'ouvriront de nouveau mercredi 19 mai !

Le saviez-vous

La ViaRhôna frôle le musée Vouland, situé à proximité immédiate du Rhône, à l'intérieur des remparts d'Avignon qui ceignent la ville du XIV^e siècle et une zone de rencontre où les piétons et les cyclistes peuvent flâner tranquillement. À la porte du musée, vous ne soupçonnerez pas que cet hôtel particulier - caractéristique de ce quartier urbanisé à la fin du XIX^e siècle sur l'emprise de l'ancien couvent des Dominicains - ouvre au Sud sur un jardin traversé par le Canal de Vaucluse. Ce jardin, imaginé comme un prolongement sensible des collections, est un havre de paix qui s'épanouit au gré des saisons.

Les rebonds du confinement

Pendant la fermeture, l'équipe du musée, qui pratique vélo au quotidien et même les voyages en bicyclette pendant les vacances, a installé des équipements et services pour les cyclistes. Et ça ne

Ecrit par le 4 juin 2026

s'arrête pas là ! Le jardin est même devenu, cette année, Refuge LPO (Ligue de Protection des Oiseaux), car il est aussi aménagé et entretenu pour favoriser la biodiversité. On y croise selon le moment, coccinelles, gendarmes, cigales, merles, mésanges -qui ont décidé d'y nicher-, rouges-gorges et rouges-queues, étourneaux...



'Vol sur fonds bleu' de Jean-Marie Fage est le 1er prix de la tombola en cours jusqu'au 29 mai, au Musée Vouland.

Passionnément vélo

Les installations prévues ? Ce sont 5 arceaux matérialisés à l'entrée du musée Vouland, rue Victor Hugo, sur l'espace public et 4 autres dans le jardin du musée Vouland abrités de parasols. Accès par le portail rue d'Annanelle (ouverture à la demande). Les points d'eau ? L'un est dans les sanitaires l'autre au robinet extérieur du jardin. Enfin, le jardin est arboré et agrémenté d'une fontaine. Et en termes de services ? Le musée propose de la documentation sur les itinéraires, des kits de réparation : crevaison, jeu de clés, lubrifiant, pompe à pied, bassines... une prise électrique pour recharger les batteries VAE, GPS, tablette, des casiers à bagages, le Wifi dans le jardin et le musée, des tables, chaises et chaises longues.

Écrit par le 4 juin 2026

Un accueil sur réservation

Concrètement, le musée Vouland accueille les cyclistes individuels et les groupes sur réservations y compris en dehors des heures d'ouverture. Horaires d'ouverture habituels : Tous les jours sauf le lundi, de 14h à 18h et sur rendez-vous pour les groupes. À partir de juillet, 13h-18h. Fermetures exceptionnelles : 1er janvier, 1er mai, 25 décembre.

On n'a pas encore tout vu !

L'exposition Jean-Marie Fage, rebaptisée « On n'a pas encore tout vu ! » est prolongée jusqu'au 6 juin 2021. Étrange destin pour une exposition confinée deux fois, en mars 2020 une semaine après son inauguration au centre d'art Campredon à L'Isle-sur-la-Sorgue, en novembre 2020 une fois recyclée et transposée au musée Vouland. Une centaine d'œuvres sont présentées sans souci de chronologie, dont une vingtaine dans les collections d'arts décoratifs des XVIIe et XVIIIe siècles exposées dans l'ancienne demeure de Louis Vouland. Enfin, un diaporama de l'œuvre graphique du peintre est projeté en continu. Enfin, la tombola est toujours en cours qui vous propose de gagner une [œuvre](#) de l'artiste, 'Vol sur fond bleu'.

Et bientôt

Du 10 au 30 juin, « On sort de notre réserve ! » : peintures et arts graphiques, accrochage de quelques œuvres de peintres provençaux : Grivolos, Firmin, Imbert, Steiner, des collections du musée Vouland conservées en réserve. Du 6 juillet au 31 décembre 2021, exposition en partenariat avec le musée des Alpilles de Saint-Rémy-de-Provence : « Marcel Dumont. Les Alpilles. Paysages intérieurs. »

Le Musée Vouland

Le Musée Vouland est une demeure avignonnaise de collectionneur où opère la magie de l'esprit XVIIIe siècle. L'industriel de l'agroalimentaire Louis Vouland (1883-1973) a rassemblé sa collection d'Arts Décoratifs XVIIe et XVIIIe siècles pendant une cinquantaine d'années pour cet hôtel particulier où il s'est installé en 1927. Mobilier, faïences, porcelaines, tapisseries, horlogerie, lustres, miroirs, objets chinois, créent l'atmosphère feutrée et raffinée de ce musée intimiste hors du temps. Les collections sont animées par les expositions temporaires qui s'y déploient successivement. Parmi les curiosités ? Une chaise à porteurs, une chaufferette de carrosse, le nécessaire de voyage de Madame du Barry...

Ecrit par le 4 juin 2026



Un des salons du Musée Louis Vouland

Les infos pratiques

Pour le tournage de la vidéo : Le musée Vouland recherche des figurants cyclistes (non rémunérés) pour participer lundi 17 mai de 12h à 14h au tournage de notre vidéo de réouverture. Les intéressés (avec leur vélo) peuvent se manifester et s'inscrire auprès de Marthe Bachès : 06 32 81 00 82).

Comme partout

Le masque est obligatoire à partir de 11 ans, les visiteurs doivent respecter un parcours de visite matérialisé et des jauges par salle, selon leurs superficies. La capacité d'accueil est réduite à 50 personnes maximum réparties dans le musée et les espaces d'exposition, et 50 personnes dans le jardin, sur la base de 8m² par personne à l'intérieur et à l'extérieur.

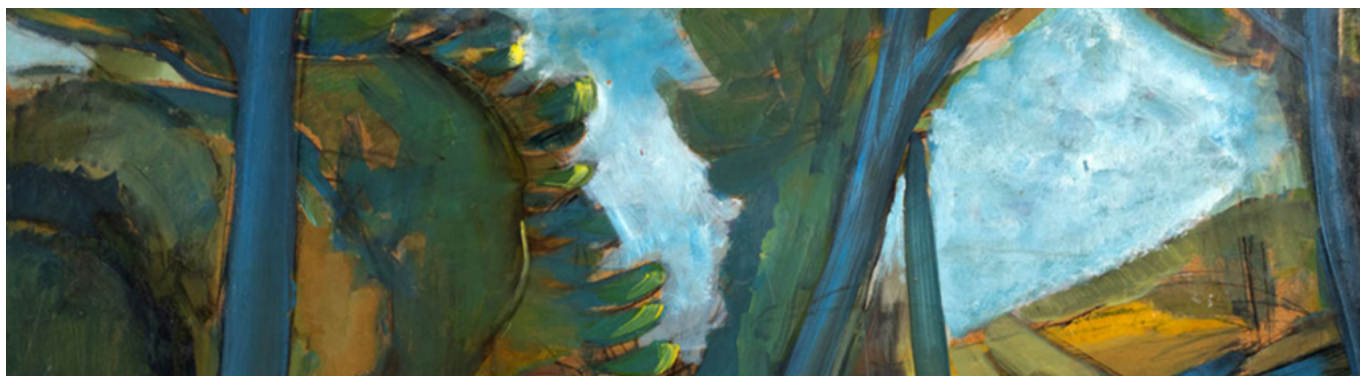
Les horaires & tarifs

Le lieu ouvre de nouveau ses portes au public mercredi 19 mai 2021 à 14h et sera ouvert tous les jours sauf le lundi, de 14h à 18h et sur rendez-vous. Les tarifs ? 6€ ; Réduit : 4€ ≤ 26 ans, étudiants, demandeurs d'emploi, carte d'invalidité. Gratuit : ≤ 12 ans, journalistes, amis du Musée Vouland, membre de l'Icom (Conseil international des musées), accompagnateur carte d'invalidité, guide-

Écrit par le 4 juin 2026

conférencier, personnel d'Office de Tourisme et des musées d'Avignon. Musée Vouland. 17, rue Victor Hugo à Avignon. www.vouland.com

(Vidéo) Avignon, le Musée Vouland propose de gagner 'Vol sur fond bleu'



La crise sanitaire a, comme pour beaucoup, affecté la [Fondation](#) Louis Vouland, gestionnaire du musée éponyme. Ainsi, l'équipe du musée, avec la complicité du peintre Jean-Marie Fage et de sa famille, ont eu l'idée d'organiser une tombola. Objectif : soutenir le musée, les bénéfices étant destinés au financement des expositions futures. Celle-ci est organisée du 15 avril jusqu'au 29 mai, date du tirage au sort à 16h, au musée Vouland.

Vol sur fond bleu

Et, par la même occasion, offrir 'Vol sur fond bleu', huile sur toile 81x54cm, exécutée en 1982, à l'heureux gagnant de la tombola (contre un ticket à 10€). Le motif des oiseaux apparaît en miniature dans l'œuvre de [Jean-Marie Fage](#) avant de se dilater dans l'espace de la toile. Ici les différents éléments s'organisent dans un jeu de lignes dansantes enserrées dans un fond bleu qui ferme la composition.

20 autres lots seront mis en jeu

Outre Vol sur fond bleu, huile sur toile d'une valeur de 3 000€ ; seront également mis en jeu : de Jean-Pierre Geay, *Les douze quartiers du peintre*, 1986 ; L'un des 42 exemplaires illustrés de deux gouaches originales de Jean-Marie Fage. (Valeur : 400€) ; une Lithographie de Jean-Marie Fage réalisée chez Point Marseille. (Valeur : 250€) ; Des livres, DVD et cartes postales de l'exposition ; Des billets d'entrée pour

Écrit par le 4 juin 2026

des visites commentées de l'exposition ; Une carte de l'association des Amis du Musée Louis Vouland ; Un trèfle à quatre feuilles, sous verre, issu du jardin du musée Vouland.

Organisation

La Tombola est organisée du 15 avril au 29 mai 2021. Les bénéfices seront reversés au musée Vouland pour financer la réouverture de l'exposition Jean-Marie Fage et la prochaine exposition. Le ticket est à 10€. Le tirage au sort aura lieu samedi 29 mai à 16h au musée Vouland.

Comment se procurer les tickets ?

En ligne : www.vouland.com, rubrique Tombola ; en venant au musée sur rendez-vous : lundi : 17h-18h30, mardi : 13h-18h, jeudi : 13h30-18h30 d'ici le 29 mai. 04 90 86 03 79 ou musee.vouland@wanadoo.com ; par courrier envoyé à l'adresse postale du musée Vouland 17, rue Victor Hugo, 84000 Avignon ; par chèque adressé à la Fondation Louis Vouland, avec vos coordonnées précises : nom, prénom, adresse postale, mail, téléphone...

Il est également possible ...

Vous pouvez acheter des cartes postales, faire un don, devenir mécène, parrain du musée, d'une exposition, d'un événement, d'une restauration... La Fondation Louis Vouland, reconnue d'utilité publique en 1977, est un organisme d'intérêt général à but non lucratif, dont l'objectif est de faire vivre le musée d'arts décoratifs. www.vouland.com

En savoir plus sur Jean-Marie Fage

Jean-Marie Fage a fêté ses 95 ans au musée Vouland le 17 octobre 2020. Cet artiste né à L'Isle-sur-la-Sorgue a été profondément touché par la perte de son œil gauche à l'âge de deux ans. Privé de vision stéréoscopique, il a dû reconstituer les reliefs et les distances par images mentales pour coordonner son œil et ses mains. Cette nécessité a-t-elle stimulé son imagination, aiguisé sa perception et sa sensibilité, précisé ses gestes, nourri son attrait pour le dessin et la peinture sur une surface plane à deux dimensions ?

À la fin des années 1940, sa rencontre avec [René Char](#), l'amitié bienveillante d'[Auguste Chabaud](#), les encouragements de Georges Braque le confortent dans sa vocation de peintre et élargissent son univers poétique et plastique. Il participe au Groupe des 13 et, au Candelieri, à Avignon avant de partir à Paris en 1950.

Jean-Marie Fage exerce un second métier, collaborateur d'architecte, à côté de la peinture pendant vingt-cinq ans. Depuis 1976, il se consacre pleinement à la peinture à [Goult](#), dans son atelier en pleine nature. L'exposition présente une centaine d'œuvres dont une vingtaine jouent avec le mobilier et les objets d'Arts Décoratifs des XVIIe et XVIIIe siècles pour créer un dialogue fertile dans le musée qui évoque un intérieur d'amateur d'art.

Musée Vouland. 17, rue Victor Hugo. Avignon. 04 90 86 03 79. www.vouland.com

Ecrit par le 4 juin 2026