

Ecrit par le 2 juillet 2026

# A Courthézon, Le Roy logistique double la surface de son entrepôt



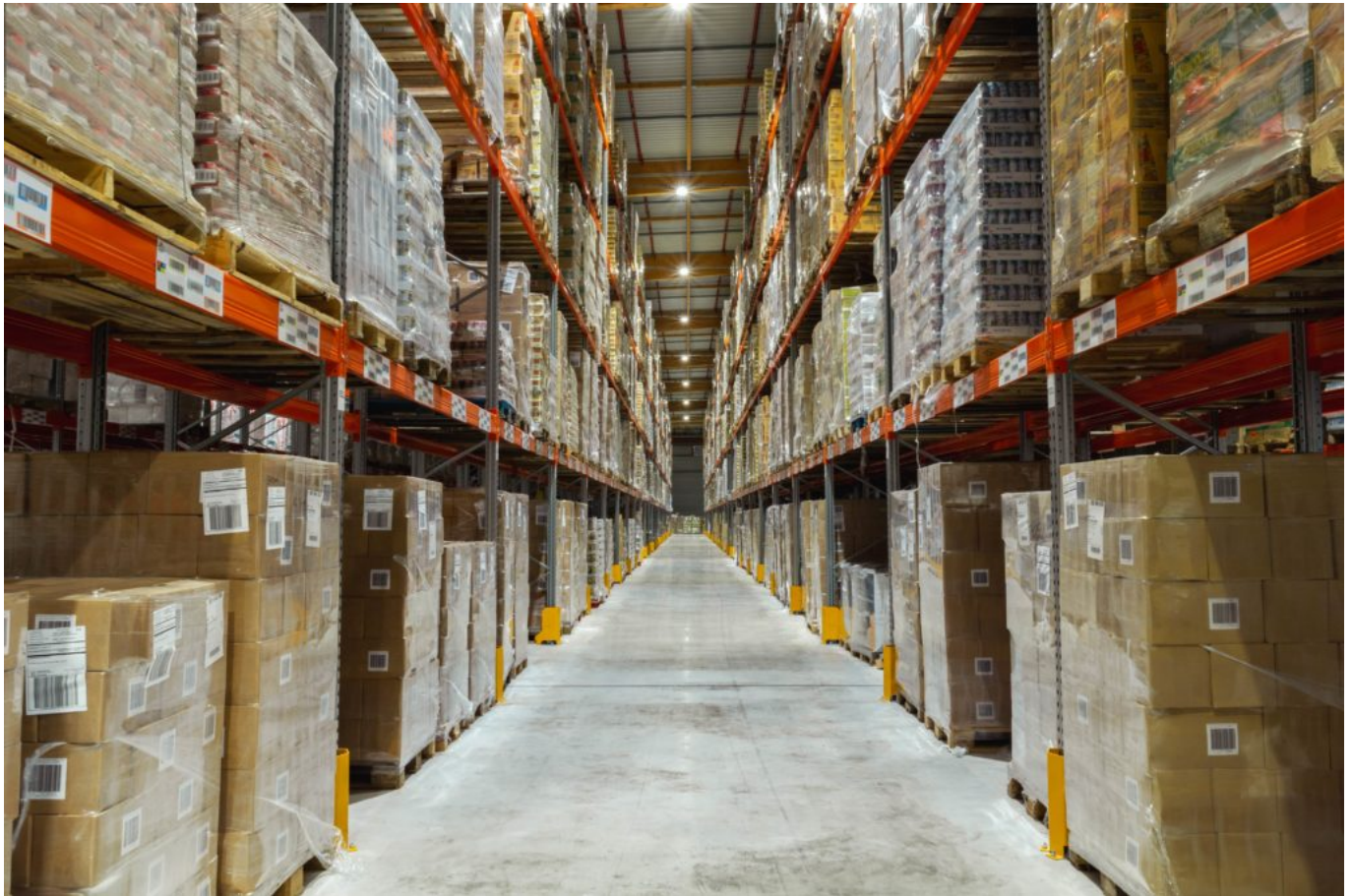
Après avoir [déménagé de l'Isle-sur-la-Sorgue à Courthézon](#) en juin 2021, la plateforme vauclusienne Le Roy logistique, organisateur de transport national et international, double sa surface d'entreposage.

Cette dernière passe ainsi de 18 000m<sup>2</sup> à 36 000m<sup>2</sup>, tout en offrant aux clients une capacité de stockage de 50 000 palettes normées contre 27 000 auparavant. Située à proximité des autoroutes A7 et A9 et des bassins de consommation, l'agence Le Roy Logistique de Courthézon dirigée par [Gabriel Lopacki](#) jouit d'un emplacement stratégique pour ses activités de transport, logistique et 'copacking' (regrouper des produits dans un même conditionnement).

Cet agrandissement promet au groupe de belles perspectives de développement notamment avec

Ecrit par le 2 juillet 2026

l'activité 'copacking' pour laquelle 3 000 m<sup>2</sup> sont dédiés. Uniquement manuel à ce jour, un projet de mécanisation est à l'étude pour l'année 2022. En croissance, cette activité permettra au groupe de créer une dizaine d'emplois dans les prochains mois.



L'entrepôt situé à Courthézon double sa surface pour atteindre 36 000m<sup>2</sup>. Crédit photo: Le Roy logistique

### **Bientôt 'entrepôt sous douane'**

Par ailleurs, l'agence de Courthézon s'apprête à devenir '[entrepôt sous douane](#) et [entrepositaire agréé](#)' pour toutes les opérations de logistique e-commerce d'alcools et spiritueux. Une certification qui permettra de répondre à une forte demande en région Paca pour les vins et spiritueux. Concernant son activité de transport, l'agence compte à ce jour une quinzaine de véhicules semi-remorque et prévoit de passer à 20 camions d'ici à la fin de l'année. Ce chiffre sera multiplié par deux d'ici fin 2023. L'objectif étant d'assurer la partie navettage entre l'usine de ses clients et sa plateforme (pour le stockage et le copacking) jusqu'à la livraison chez le client final. L'entrepôt dispose maintenant de 55 quais.

Avec cette croissance d'activité, l'agence Vauclusienne va renforcer ses équipes avec environ 30

Ecrit par le 2 juillet 2026

créations d'emplois. Un poste de responsable méthode pour l'accompagnement expert et le suivi logistique, un poste de responsable hygiène sécurité et environnement (HSE) pour la partie qualité, seront notamment créés. En 2019, Le Roy logistique réalisait un chiffre d'affaires de 154M€, dont 60% généré par les activités de logistique et de transport associé, 35% pour l'organisation des transports et 5% par le co-packing. Le groupe compte 600 collaborateurs et 22 plateformes d'une capacité de 300 000m<sup>2</sup>. Le Roy logistique travaille notamment avec de grands noms comme Nestlé, Lactalis, Auchan, Carrefour, Intermarché, Maison du monde, Playmobil, BASF ou bien encore Saint-Gobain.