

Écrit par le 15 juin 2026

Apt : découvrez les forêts, du Luberon à la montagne de Lure, à la Maison du Parc



Alors que l'accès aux massifs forestiers est réglementé en raison du risque incendie lié à la canicule, le [Parc naturel régional du Luberon](#) vous propose de découvrir l'exposition 'À la découverte de nos forêts, du Luberon à la montagne de Lure' jusqu'au 15 septembre.

De la plaine de la Durance aux pentes de la montagne de Lure, en passant par le massif du Luberon, le territoire Luberon-Lure s'étend sur près de 250 000 hectares. Il abrite principalement des forêts (57%) et des garrigues boisées (10%).

La Maison du Parc, situé à Apt, vous propose de découvrir ces espaces forestiers grâce à l'exposition 'À la découverte de nos forêts, du Luberon à la montagne de Lure' composée de huit panneaux pédagogiques, mais aussi de sculptures en bois local de Paul Fournier. Le Parc naturel régional du Luberon a même élaboré un jeu intitulé 'Hector l'arbre mort', qui permet d'explorer la diversité de la vie dans l'écosystème forestier et apprendre à protéger la nature et les forêts.

Écrit par le 15 juin 2026

Jusqu'au 15 septembre. Du lundi au vendredi de 9h à 12h et de 14h à 17h30. Entrée gratuite. Maison du Parc. 60 place Jean-Jaurès. Apt.

3 projets ont reçu les 'Trophées des Objectifs de développement durable en Luberon-Lure'



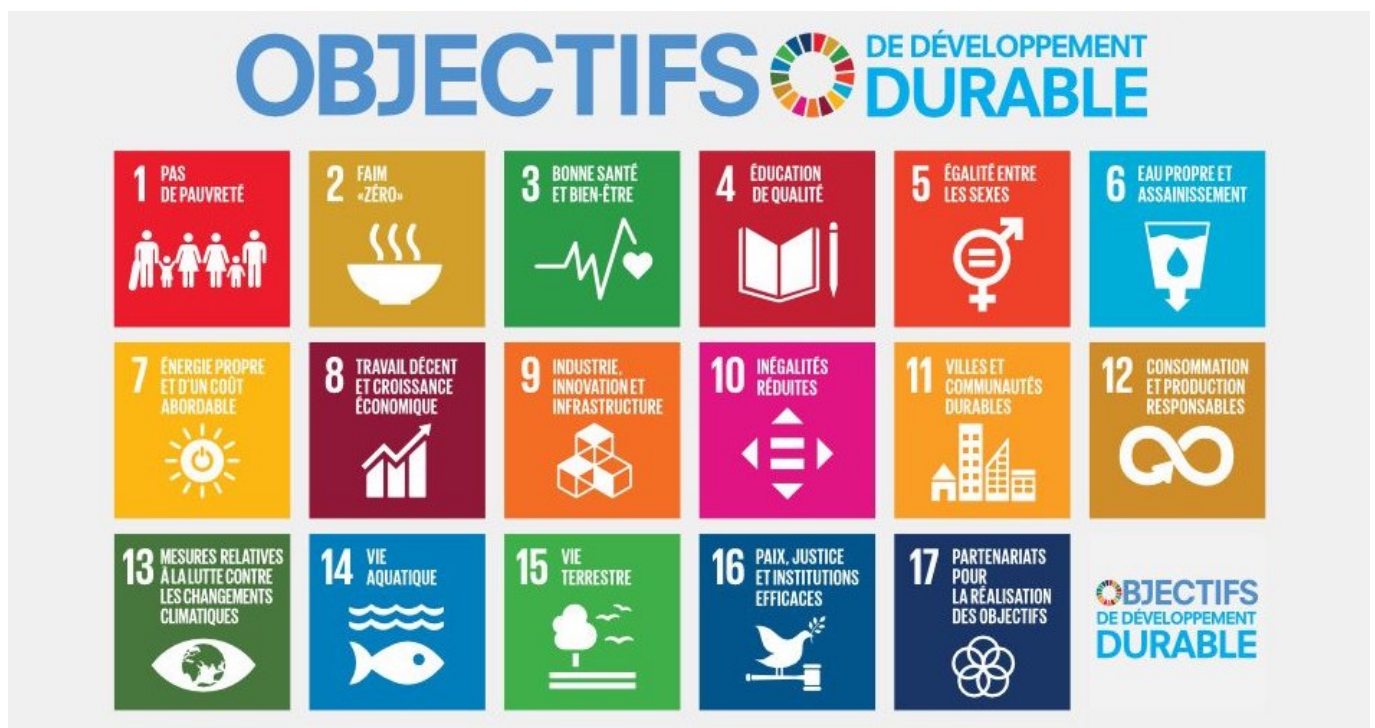
Il y a quelques semaines, la ville d'Apt a accueilli la cérémonie de revalidation de la Réserve de biosphère Luberon-Lure et la remise des Trophées des Objectifs de développement durable (ODD) durant laquelle trois porteurs de projets ont été récompensés.

De juin à octobre 2022, le [Parc naturel régional du Luberon](https://www.echodumardi.com/tag/luberon-lure/) a lancé ce concours dans le but d'aider des

Écrit par le 15 juin 2026

porteurs de projets à mettre en œuvre un ou plusieurs ODD dans le territoire Luberon-Lure. Les Trophées des ODD aux mairies, collectivités, collectifs de citoyens, établissements scolaires, centres sociaux, entreprises, ou encore aux associations actives sur le territoire.

Parmi les neuf projets présentés, trois ont été sélectionnés et ont reçu 1 000€ chacun. Le jury, composé d'élus et d'agents du Parc, a choisi les trois lauréats en se basant sur plusieurs critères : le lien du projet avec le territoire, son bénéfice pour d'autres personnes que son porteur, sa dimension participative ainsi que sa contribution à l'un des [17 ODD](#). Ces derniers couvrent l'intégralité des enjeux de développement dans tous les pays et ont été adoptés par tous les pays membres de l'Onu en 2015.



Les lauréats

Le premier prix a été décerné à l'[Association d'aide à l'autoconstruction photovoltaïque](#) (3Apv), pour sa réalisation d'un film-tuto sur la démarche d'aide à l'autoconstruction de panneaux photovoltaïques par les particuliers. Créée en octobre 2021, l'association compte une centaine d'adhérents. Cinq installations ont déjà été réalisées pour un total de près de 50 kWc et plus d'une cinquantaine de projets sont en cours. Les actions de 3Apv entrent dans l'objectif de développement durable n°7 'Énergie propre et d'un coût abordable'.

Sylvain Burel, avec son entreprise d'arboristes-grimpeurs, a été récompensé pour sa sensibilisation à la taille responsable des arbres auprès des collectivités. « Il en va de notre responsabilité à tous, élus publics, collectivités, particuliers, de protéger les arbres, explique-t-il. Il est l'heure d'écrire une charte visant à les protéger. » Ces actions entrent dans l'objectif de développement durable n°15 'Vie terrestre'.

Écrit par le 15 juin 2026

Le [centre social de Manosque](#) a également été récompensé pour son projet 'Ça roule' qui est destiné à un public âgé de 14 à 16 ans issu de quartiers prioritaires de la ville. Ce projet fait la promotion du vélo comme moyen de transport propre, et d'encourager les jeunes à utiliser la mobilité douce, tout en découvrant la région et l'environnement local, afin de les rendre autonomes et responsables de l'environnement. Ce projet entre dans l'objectif de développement durable n°4 'Éducation de qualité'.

V.A.

Découvrir le Parc naturel régional du Luberon de façon ludique à la Maison du Parc

Ecrit par le 15 juin 2026



Le projet d'une table interactive de découverte du territoire Luberon-Lure a été proposé en 2021 lors des rénovations de la [Maison du Parc](#) à Apt. Ce nouveau dispositif de médiation et d'interprétation des patrimoines vient d'être installé et inauguré.

Cette table interactive est un nouvel appareil de médiation et d'interprétation des patrimoines, en complément des espaces muséographiques de la Maison du Parc à Apt. C'est un outil numérique qui vient enrichir les visites des salles d'exposition permanente.

Son objectif est de proposer une nouvelle forme d'expérience ludique et pédagogique en grand format aux visiteurs, tout en les sensibilisant sur les différentes facettes du Parc naturel régional du Luberon : sur son territoire, sur ses patrimoines naturels, culturels, paysagers et agricoles, mais aussi sur les missions et les actions de la Maison du Parc.

Une table, quatre applications

Lors de l'élaboration de cette table interactive, quatre applications ont été créées afin de rendre l'outil accessible à tous, les grands comme les petits. Premièrement, la table possède une carte illustrée du territoire avec près de 200 points d'intérêt commentés et illustrés. Sur cette carte, on y trouve les 100

Ecrit par le 15 juin 2026

communes du territoire Luberon-Lure, des zooms sur les patrimoines naturels, culturels et agricoles, l'évolution des paysages, les offices de tourisme, les marchés paysans, et bien d'autres choses.

Les visiteurs pourront également jouer à des jeux. Un sur la faune et la flore, où ils devront replacer les bonnes espèces sur les bons milieux, avec des intrus et des sons d'animaux. Un autre, développé spécifiquement pour les enfants, où ils devront reformer un puzzle géologique interactif.

Enfin, la table interactive comprendra également plusieurs vidéos que les visiteurs pourront visionner à leur guise afin de découvrir à la fois les richesses du territoire et les actions du Parc et de ses partenaires pour les préserver et les valoriser.

L'entrée de la Maison du Parc est libre du lundi au vendredi de 8h30 à 12h et de 13h30 à 18h, sauf les jours fériés. 60 Place Jean Jaurès, Apt.

V.A.