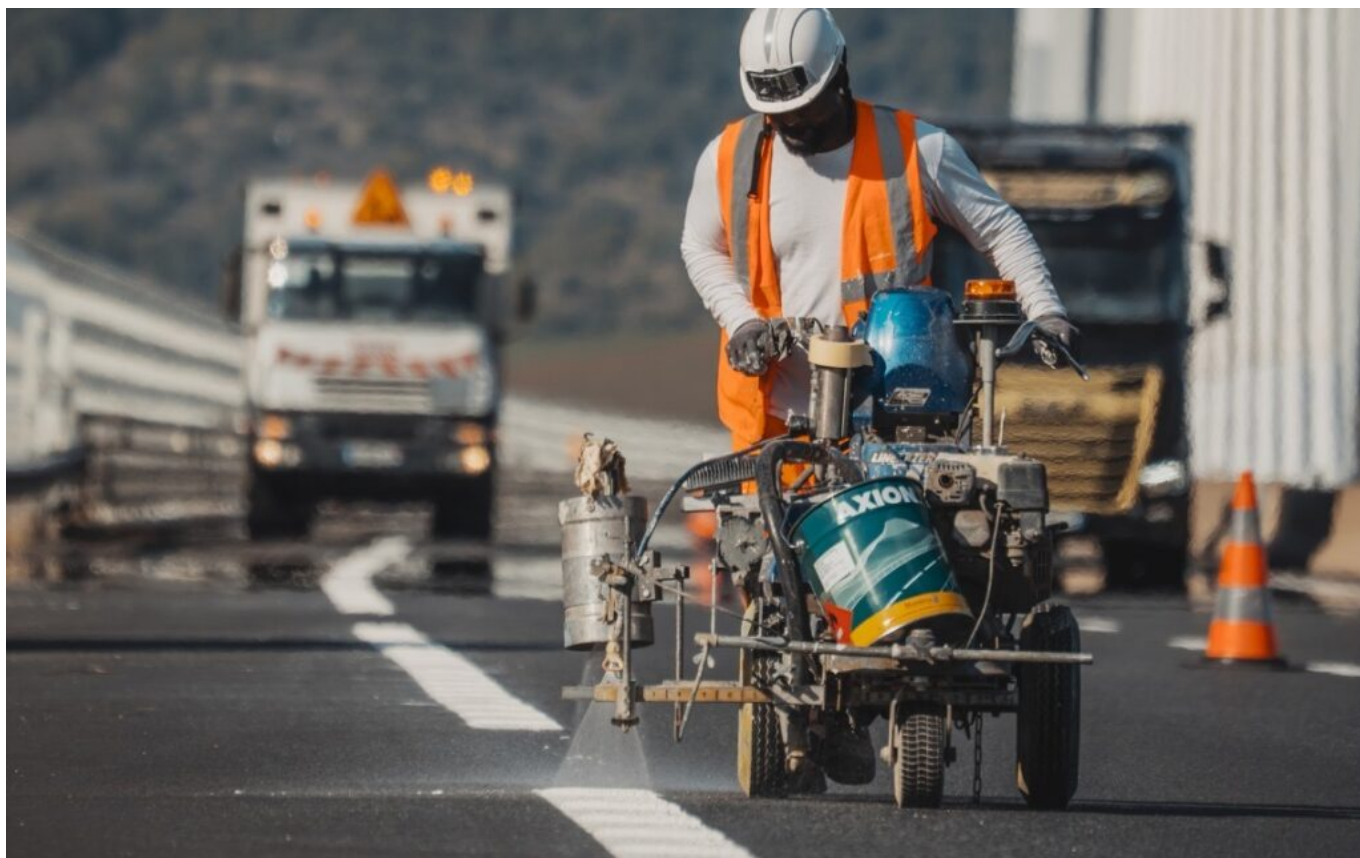


Ecrit par le 8 juillet 2026

Miditraçage-Esvia poursuit son développement en ouvrant son capital à InnovaFonds



Le groupe **Miditraçage-Esvia**, spécialisé dans le marquage au sol et dans la signalisation routière et fondé à Apt il y a plus de 40 ans, ouvre son capital à **InnovaFonds**, société de gestion indépendante qui accompagne les entreprises dans leurs projets de développement.

Fondé par Michel Rey en 1984 à Apt, le groupe Miditraçage-Esvia est aujourd'hui une référence du marquage au sol et de la signalisation routière. Réparti en 12 agences dans le Sud-Est, l'Ouest et le Nord de la France, le Groupe emploie quelque 400 collaborateurs et réalise chiffre d'affaires annuel d'environ 40M€.

Le groupe aptésien voit désormais plus loin et souhaite accélérer sa stratégie de croissance externe tout en poursuivant son développement sur ses marchés historiques. Pour ce faire, Miditraçage-Esvia ouvre

Ecrit par le 8 juillet 2026

son capital à InnovaFonds, une société de gestion indépendante qui accompagne les entreprises dans leurs projets de développement. « Les équipes d’InnovaFonds m’ont séduit par leur capacité à comprendre l’ADN du groupe Miditraçage-Esvia et par leur ambition d’accélérer notre projet de croissance », explique le fondateur du Groupe.

Dans le même temps, Michel Rey, qui reste actionnaire du Groupe, transmet la direction à Xavier Guérin et à l’équipe de management historiquement en place, toujours dans l’objectif d’instaurer une nouvelle dynamique de développement. « Grâce à cette évolution du capital, le Groupe est aujourd’hui parfaitement armé pour accélérer son développement à l’échelle nationale en capitalisant sur les savoir-faires techniques, l’engagement et la proximité de nos équipes qui permettent de satisfaire pleinement nos clients », développe le nouveau directeur général.