

Ecrit par le 7 février 2026

# NGE reçoit le label d'État 'Égalité professionnelle entre les femmes et les hommes'



**Le groupe de bâtiment et travaux public [NGE](#), basé à Saint-Étienne-du-Grès, vient de recevoir le label d'État 'Égalité professionnelle entre les femmes et les hommes' pour l'ensemble de ses entités en France.**

L'Afnor Certification a délivré le label 'Égalité professionnelle entre les femmes et les hommes' à NGE, une distinction qui met en lumière les organismes privés et publics qui se positionnent en faveur de l'égalité professionnelle.

Ce label se base sur plusieurs critères tels que la gouvernance et la stratégie égalité, les pratiques de

Ecrit par le 7 février 2026

recrutement, de carrière et de rémunération, la prévention des discriminations et du sexisme, l'articulation entre vie professionnelle et vie personnelle, l'ancrage opérationnel des engagements sur le terrain, ainsi qu'une transformation profonde et ambitieuse.

### **Une féminisation des équipes depuis 2017**

Le groupe NGE, employant 26 000 collaborateurs dans toute la France, se place donc en faveur de la mixité, de l'égalité professionnelle et de la féminisation des métiers du BTP.

Depuis 2017, le Groupe a pris des actions concrètes dans le but de féminiser ses équipes dans un secteur majoritairement masculin. En 2025, NGE comptait donc 12,8% de femmes, contre 8% en 2017. D'ici 2028, l'objectif est d'atteindre 30%.

Pour ce faire, NGE s'entoure d'associations féminines ou engagées en faveur de la mixité et de l'égalité professionnelle telles que [Les SouterReines](#), [Elles Bougent](#), [CentraleSupélec au Féminin](#), [AFMD](#), [Force Femmes](#), etc.

« L'égalité professionnelle est un enjeu stratégique et prioritaire considérant qu'elle fait partie des leviers de performance du Groupe et participe à son attractivité dans un secteur où les métiers sont en tension », a déclaré NGE.

---

## **Laurence Lelouvier nommée présidente de 'Plate Forme', l'école de formation de NGE**

Ecrit par le 7 février 2026



**Laurence Lelouvier**, qui a rejoint l'équipe dirigeante de l'entreprise bucco-rhône-daniennaise de bâtiment et de travaux publics **NGE** en tant que directrice des Ressources Humaines en 2024, prendra également la présidence de 'Plate Forme', l'école de formation du groupe, dès le 1<sup>er</sup> janvier 2024.

Premier centre de formation d'apprentis (CFA) d'entreprise depuis septembre 2019, 'Plate Forme' est présente en France et au Maroc à travers 8 plateaux permanents. Chaque année, l'école de formation de NGE accueille plus de 7 000 collaborateurs en formation dans les métiers du bâtiment et des travaux publics.

Et ce centre de formation sera, dès le 1<sup>er</sup> janvier prochain, sous la présidence de Laurence Lelouvier, DRH du groupe NGE depuis quelques mois. Diplômée en management et développement des RH (IGS) et en finances et commerce (ESCP), Laurence Lelouvier a évolué ces 25 dernières années dans les secteurs du service tant à des postes de DRH qu'à des positions de cadre dirigeant opérationnel.

Elle a pris les commandes des ressources humaines de NGE, 4<sup>e</sup> groupe français de BTP basé à Saint-Étienne-du-Grès, à un moment où l'entreprise était en plein développement avec l'annonce d'un nouveau business plan 2024-2028 qui devrait porter le groupe en 2028 à plus de 6 milliards d'euros de chiffre d'affaires et 30 000 collaborateurs dans une vingtaine de pays.



# La CCI du Pays d'Arles et NGE en charge de l'exploitation et la modernisation du port d'Arles



La Compagnie Nationale du Rhône (CNR), concessionnaire du Rhône, a annoncé au cours du mois de décembre la désignation du groupement sous-concessionnaire du port d'Arles, composé de la [Chambre de commerce et d'industrie \(CCI\) du Pays d'Arles](#), [NGE Concessions](#), la [Banque des Territoires](#), la [Caisse d'Epargne CEPAC](#) et la [Compagnie Fluviale de Transport](#).

La sous-concession du port d'Arles a été confiée au groupement de la CCI du Pays d'Arles et NGE pour 25 ans. Ce dernier sera en charge du développement, de l'exploitation, de la maintenance et du gros

Ecrit par le 7 février 2026

entretien du port pour accompagner la croissance de ses flux massifiés. Ainsi, le port d'Arles devrait être complètement modernisé au cours des deux premières années du projet.

« Le Port d'Arles a été créé il y a plus de 40 ans par la CCI du Pays d'Arles dans une démarche de développement du territoire. »

[Stéphane Paglia](#), président de la CCI du Pays d'Arles

La CCI du Pays d'Arles gérera l'exploitation des activités, notamment la manutention portuaire. Accessible aux navires de 3000 tonnes, le port d'Arles, avec ses nombreux atouts, vient compléter l'offre des autres ports fluviaux, le Port de Marseille Fos, Port de Toulon et Port de Sète Sud de France. En s'appuyant sur les filières de l'économie circulaire (ferraille, biomasse), de la filière bois (trituration et bois d'œuvre) des conteneurs maritimes, la CCI du Pays d'Arles, qui a traité plus de 500 000 tonnes de marchandises traitées en 2023, ambitionne de développer le transport massifié.

« Participer au financement d'une telle infrastructure dans une perspective de sobriété écologique et de développement territorial répond à notre volonté de favoriser des projets en faveur de la transition écologique et de la dynamique économique. »

[Jean Bernadet](#), président de NGE

De son côté, NGE va assurer la modernisation du port pour laquelle le coût des travaux devrait s'élever à 7M€. Ces travaux devraient permettre l'augmentation du fret fluvial. Les travaux vont aussi comprendre la construction d'ouvrages pour la récupération, le stockage et le traitement des eaux pluviales avant leur rejet dans le milieu naturel, la construction d'une aire de lavage en béton de 200 m<sup>2</sup> équipée d'un système de décanteur/débourbeur qui permettra le traitement des eaux de lavage des navires avant leur évacuation, la construction d'un réseau hydraulique, de plateformes de stockage, le relamping de la totalité du réseau d'éclairage, l'installation de bornes d'alimentation raccordées en bordure de quai afin de permettre l'approvisionnement en eau et en électricité des navires en escale, ainsi que l'installation d'un système de vidéosurveillance sur les mâts d'éclairage.

#### Le port d'Arles en chiffres :

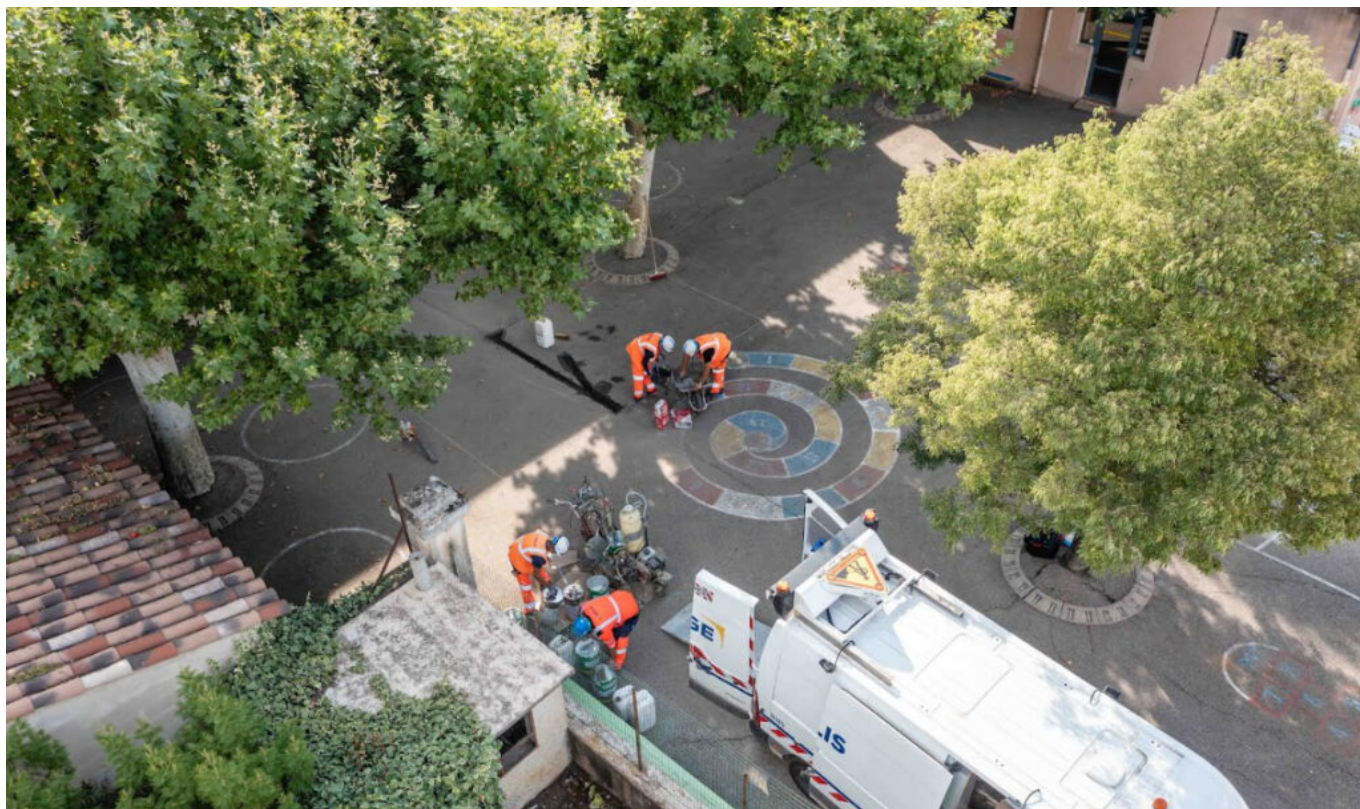
- **55 hectares** dont 12 hectares sous-concédés pour le port public
- **4,25 mètres** de profondeur du mouillage à quai
- **343 000 tonnes** de trafic fluvial annuel traitées par le port public
- **250 escales** de trafic fluvial annuelles



Ecrit par le 7 février 2026

- Plus de 300 trains par an
- 60 emplois directs

## Beaumes de Venise : une solution innovante testée pour lutter contre la chaleur



**La commune vauclusienne de Beaumes de Venise a fait le choix d'installer le revêtement thermique Climat'Road sur le sol de l'aire de jeux de l'école Jacques Prévert. Développé par Agilis, entreprise d'aménagement urbain et d'équipement routier, filiale du groupe NGE, ce dispositif innovant devrait permettre de limiter l'accumulation de chaleur et de lutter ainsi contre la canicule.**

Face à la vague caniculaire qui s'abat sur le Vaucluse, certaines communes du département ont décidé d'agir. C'est le cas notamment de Beaumes de Venise qui voit certains lieux de la ville particulièrement

Ecrit par le 7 février 2026

impactés par cette vague de chaleur comme l'école Jacques Prévert par exemple. Pour faire face à cette problématique écologique, [la Mairie de Beaumes de Venise](#) a choisi de tester le revêtement thermique Climat'Road sur les 12 m2 de l'aire de jeux qui se trouve au sein de l'établissement scolaire.

### Le revêtement Climat'Road c'est quoi ?

Développé par [Agilis](#), dont le siège social se trouve au Thor et filiale du [groupe NGE](#), cette solution permet de créer une barrière climatique à travers sa peinture au sol composée à 80% de billes en céramique creuse ce qui limite l'accumulation de la chaleur. Ce système est isolant, technique, conçu à base d'eau spécialement adapté aux usages urbains et routiers. Il agit comme une barrière thermique et s'applique dans de nombreux environnements (les trottoirs, les places, les zones de circulation piétonnes, pistes cyclables, parkings) et sur tout type de support (enrobé, asphalte, béton, fonte, pierre, etc.).

« Des essais ont été réalisés précédemment pour la Ville de Paris et Lyon Métropole et plusieurs communes l'ont déjà déployé : Le Thor, Drap, Limoges. À chaque fois, une différence de 10°C de ressenti au sol a été constatée dès son application, soit un gain en termes de confort direct à proximité des surfaces traitées par Climat'ROAD. » a déclaré [Christophe Chevalier](#), directeur technique Agilis. Ce n'est pas la première solution proposée par l'entreprise Agilis afin de lutter contre la chaleur, [un dispositif de béton végétalisé](#) avait été testé l'an dernier au Pontet.





Ecrit par le 7 février 2026

### Comment ce dispositif agit-il ?

La solution Climat'ROAD est un revêtement au sol, spécialement conçu pour faire baisser les températures des espaces publics et lutter contre les îlots de chaleur. Le revêtement est appliqué à l'aide d'une machine à peinture en couche fine de 0,5 mm à 1 mm et sa composition lui permet d'agir à la fois comme isolant et réflecteur.

Développé par Agilis, filiale du Groupe NGE, quatrième groupe français de BTP, [qui multiplie les initiatives notamment vers la jeunesse du territoire](#) et qui a son siège social à Saint Etienne du Grès, ce dispositif empêche le stockage de la chaleur et permet donc de diminuer sa restitution. Si cette solution s'avère concluante durant ce « chaud » été 2024, la Mairie de Beaumes de Venise devrait poursuivre et étendre cette expérience sur l'ensemble de la cour de l'école Jacques Prévert pour prévenir la croissance des températures prévues dans les années à venir.

---

## Le Pontet : Agilis réalise une place en béton végétalisé pour lutter contre la chaleur



Ecrit par le 7 février 2026



**En co-traitance avec la société [4M Provence Route](#), [Agilis](#), filiale du [Groupe NGE](#), vient de finaliser l'aménagement d'une nouvelle place en béton végétalisé en plein cœur du Pontet. L'objectif : lutter contre la chaleur.**

Le projet porté par la mairie du Pontet, désireuse de créer un espace de vie au cœur de la ville, a été pensé par les cabinets d'architecture [Kanopé](#) et Merlin et mis en œuvre par [Citadis](#). Le résultat est une place piétonne de 700m<sup>2</sup> en béton drainant végétalisé située au centre des commerces, entourée d'habitations et à côté du parc municipal fréquenté par les habitants.

La place dispose également de 23 places de parking à alvéoles, soit environ 300m<sup>2</sup>, réalisées par [Agilis](#), qui aident aussi à lutter contre les îlots de chaleur et permettent de perméabiliser le revêtement. Cette technique rend également le sol plus résistant au passage des roues des véhicules.

Enfin, un mail piéton traverse cette place, créant un chemin entre les arbres et plantes méditerranéennes. Ces dernières, une fois développées, décoreront et offriront, grâce à la fraîcheur de leur ombre, des recoins qui seront agréables même en été.

Ecrit par le 7 février 2026



La place est équipée de places de parking à alvéoles qui aident notamment à lutter contre les ilots de chaleur © DR

J.R.

---

## **NGE recrute en Provence-Alpes-Côte d'Azur : 40 postes sont à pourvoir immédiatement**



Ecrit par le 7 février 2026



**Avec en moyenne 4 000 recrutements par an, NGE poursuit sa dynamique de recrutement en France. Pour la région Provence-Alpes-Côte d'Azur, ce sont 40 postes à pourvoir immédiatement pour les chantiers en cours et pour l'activité à venir.**

NGE recrute et forme ses futurs salariés. Le groupe les forme via son centre de formation interne également CFA et intègre de nouvelles compétences sur les métiers émergents du BTP (travaux paysagers, dépollution, recyclage, smart city...). Les besoins concernent tous les niveaux avec des volumes plus importants pour les employés et les ouvriers.

Pour soutenir cette dynamique de recrutement NGE est engagé dans de nombreux dispositifs d'insertion professionnelle en lien étroit avec les acteurs locaux de l'emploi. Une démarche volontariste pour répondre à un carnet de commandes solide et pallier la pénurie de main-d'œuvre dans un secteur toujours sous tension.

En région Provence-Alpes-Côte d'Azur, ce sont 40 postes qui sont à pouvoir immédiatement pour les chantiers en cours et pour l'activité à venir.

J.R.



Ecrit par le 7 février 2026

# **NGE signe un partenariat aux méthodes inédites avec Pôle emploi et crée une activité paysages**

Ecrit par le 7 février 2026



**NGE -Groupe Français de bâtiment et de travaux publics- et Pôle emploi Provence-Alpes-Côte d'Azur ont conclu une convention visant à promouvoir les métiers du BTP et à satisfaire les besoins en recrutement.**

L'opération a commencé en avril 2022, avec la mise en place d'une conseillère entreprise référente de Pôle emploi pour l'ensemble du groupe. La professionnelle intervient également au sein de l'école interne

Ecrit par le 7 février 2026

CFA de NGE pour conseiller les apprenants en lien avec l'équipe pédagogique. Dans le détail ? Elle contribue au sourcing des candidats dans le cadre d'un préapprentissage ou d'une préparation opérationnelle à l'emploi et assure la gestion des offres et le suivi pour les besoins locaux.

### **Le BTP ? Des métiers en tension**

« Nous avons de tels besoins en recrutement -4000 personnes/an- que nous devons innover, imaginer d'autres façons de collaborer avec les acteurs locaux de l'emploi. Nous avons, avec Pôle emploi, défini les missions de la personne facilitatrice qui travaille directement en prise avec nos équipes recrutement et formation. On gagne en efficacité et en qualité,» détaille Bruno Pavie, directeur des ressources humaines NGE.

### **Projet d'entreprise éphémère**

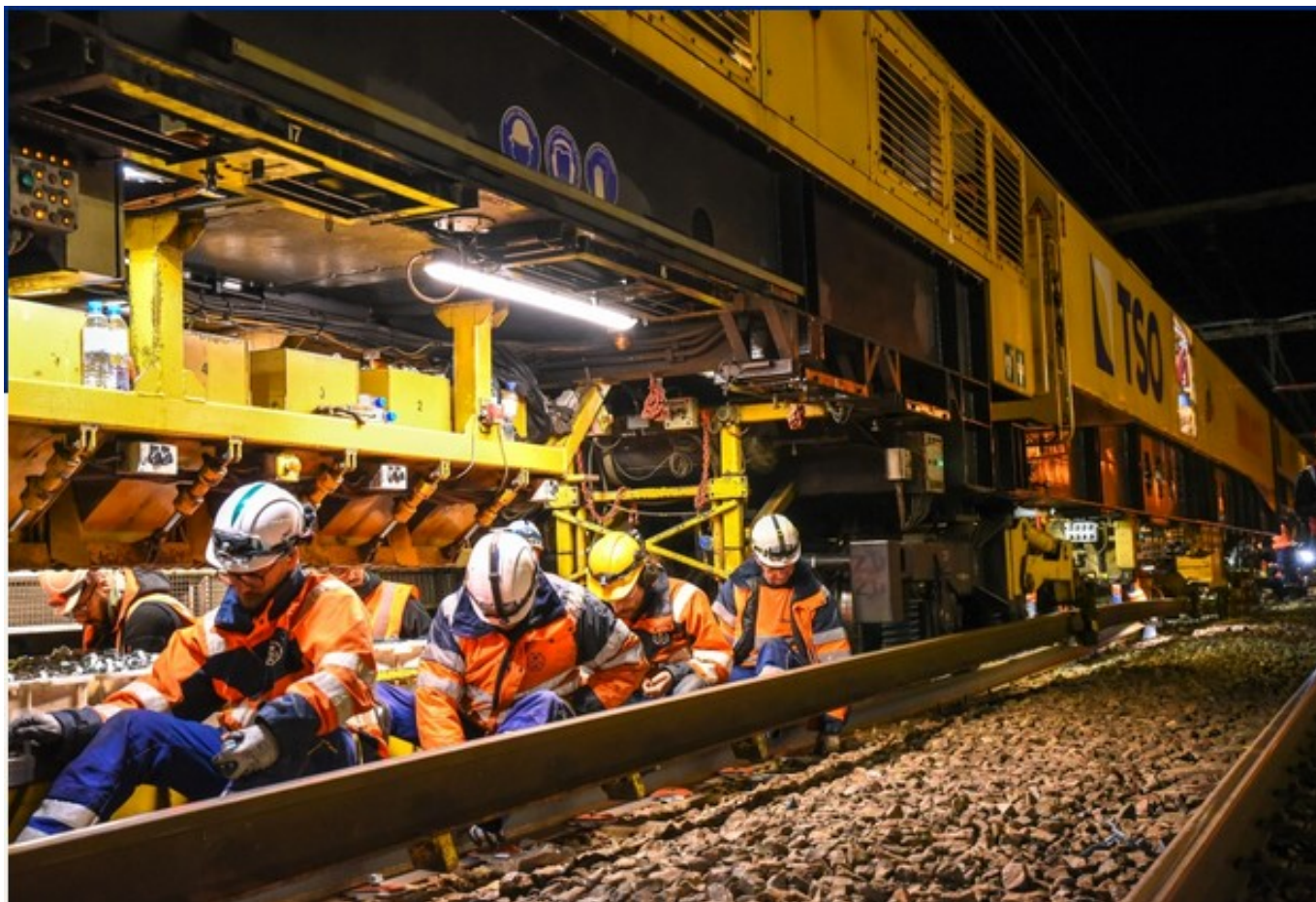
NGE et Pôle emploi proposent également aux jeunes demandeurs d'emploi orientés BTP de s'associer pour créer une entreprise où les compétences de chacun sont utilisées pour chercher collectivement un emploi. Si les recherches se font auprès de NGE elles s'adressent aussi à toutes les entreprises du BTP du territoire recherché.

### **Un exemple ?**

«Nous avons notamment mis en place avec la CCI d'Arles et son groupe BTP un dispositif dédié aux jeunes du pays d'Arles pour qu'ils reçoivent une formation via le CFA de NGE, relate Pascal Blain, directeur régional de Pôle emploi. En fonction de l'assiduité des stagiaires et de leurs appétences pour les métiers du BTP, un emploi leur a été proposé. Plusieurs entreprises de BTP de la région se sont ralliées à ce dispositif. Là, nous allons un cran plus loin avec ces expérimentations. Les résultats de ces actions pourront servir à toute la filière BTP de la région.»



Ecrit par le 7 février 2026



**NGE** crée une activité 'Paysages' qui sera intégrée aux 13 régions **multimétiers** du groupe.

**Ce développement répond aux préoccupations environnementales et vise à favoriser la renaturation des espaces urbains : désimperméabilisation des sols, création d'îlots de fraîcheur grâce à la réintroduction et l'entretien de la nature dans les villes.**

#### **Une activité connexe**

D'autant que l'aménagement paysager s'intègre aux projets de construction, de réhabilitation et d'entretien d'infrastructures que le groupe assure déjà pour les collectivités locales et au moyen des contrats à bons de commande.

#### **Un outil de croissance du Ca et d'embauche**

«L'aménagement du cadre de vie est une préoccupation des collectivités de plus en plus présente. Pour nous, cela représente un nouveau relais de croissance avec l'objectif à 3 ans de recruter 300 personnes et de réaliser un chiffre d'affaires de 40 à 50M€,» a souligné Stéphane Perez, directeur général délégué de NGE.



Ecrit par le 7 février 2026

## Objectifs

A court terme, l'objectif pour le Groupe est de structurer et d'étendre son offre aux 13 Régions en France via une croissance organique, externe, avec, à la clef, des recrutements. D'ores et déjà, deux Régions sont concernées : le Grand Est et Bretagne Pays-de-Loire.

## Au 1<sup>er</sup> trimestre 2022

DHR, entreprise du paysage située à Moulins-lès-Metz, a rejoint le Groupe et vient ainsi s'ajouter à la palette métiers de la Région Grand Est du groupant, accédant à des marchés plus importants. Un établissement NGE Paysages a d'ailleurs été créé en Bretagne Pays-de-Loire qui proposera ses services d'aménagement paysager à Nantes et à Angers. NGE recrute actuellement 1036 collaborateurs. Toutes les opportunités [ici](#).

## A propos du groupe NGE

NGE créé, construit et rénove les infrastructures et les bâtiments territoriaux en France et dans le monde où œuvrent 16 000 salariés participant à la réalisation d'un chiffre d'affaires de 2,8 milliards d'euros. NGE est une entreprise française indépendante gravitant autour des métiers du BTP tels que la construction de grandes infrastructures et de projets urbains ou de proximité dans 17 pays. Le groupe conduit 10 000 chantiers par an, possède 100 implantations et 60 filiales.



Ecrit par le 7 février 2026



Travaux NGE DR

## Les jeunes du Service militaire volontaire à la découverte des métiers de NGE



Ecrit par le 7 février 2026



[Le groupe NGE](#) (Nouvelles générations d'entrepreneurs) vient d'accueillir une dizaine de jeunes en Service militaire volontaire (SMV) afin de leur présenter son offre de formation. Ces derniers ayant ensuite la possibilité d'intégrer [son école interne](#) où l'entreprise de BTP, dont le siège est basé à Saint-Etienne-du-Grès, dispose de 4 centres et de 2 plateaux techniques.

### **Formation 'maison'**

Au programme pour ces jeunes en SMV : visite de l'école, de l'atelier matériel et ensuite entretiens individuels qui font suite à des réunions d'information collectives pendant lesquelles les jeunes se sont déclarés intéressés par le BTP. Ils seront ensuite intégrés dans une formation dédiée aux fondations et sécurisation des sols avant de venir en renfort des équipes NGE spécialisées dans ce métier et présentes partout en France. A terme, le groupe de travaux publics fondé en 2002 (anciennement Guintoli créé en 1947) souhaite proposer 30 postes (contrats de professionnalisation, contrats d'apprentissage et/ou contrats à durée indéterminée) à ces jeunes issus des centres du SMV.

**« Allier nos forces pour aider les jeunes à rejoindre le chemin de l'emploi. »**

Ecrit par le 7 février 2026

Cette initiative s'inscrit dans le cadre du partenariat signé en février 2021 entre NGE et le SMV afin de favoriser l'insertion professionnelle des jeunes de 18 à 25 ans éloignés de l'emploi. A l'issue de ces 11 mois de coopération, NGE a déjà intégré une douzaine de jeunes qui ont bénéficié d'un dispositif de formation sur-mesure aux métiers du BTP, assuré par '[Plate forme](#)' son école interne, reconnue CFA (Centre de formation pour les apprentis) depuis 2 ans dans les métiers de maçons VRD et d'aides monteurs caténaires notamment.

Un rythme que le groupe employant plus de 14 500 personnes (dont 8 000 sont actionnaires !) entend accélérer en faisant encore davantage appel aux jeunes du SMV.



« Cette convention de partenariat avec le SMV nous permet d'allier nos forces pour aider les jeunes à rejoindre le chemin de l'emploi, explique [Bruno Pavie](#), directeur des ressources humaines de NGE. Notre groupe est depuis longtemps investi dans des dispositifs d'intégration de personnes exclues de l'économie avec un corps tutoral important et une culture de formation très ancrée. Nous aurons à cœur de leur faire découvrir et aimer nos métiers. »

**« L'immersion en entreprise est souvent un révélateur de vocation. »**

« NGE vient agrandir la famille des entreprises qui nous accompagnent dans notre mission et nous en sommes d'autant plus ravis que c'est la première entreprise de BTP, se félicite pour sa part [Nicolas Madrigal](#), chef du Centre du Service militaire volontaire d'Ambérieu-en-Bugey. Les jeunes en difficulté

Ecrit par le 7 février 2026

ont du mal à se projeter dans un métier, leur immersion en entreprise est souvent un révélateur de vocation. »

Pour NGE, qui a déjà recruté 4 000 personnes par an en 2020 et 2021, ce partenariat permet ainsi de multiplier les sources de recrutement tout en entrant parfaitement en résonnance avec ses valeurs d'inclusion.

Avec un chiffre d'affaires de 2,5 milliards d'euros, NGE participe à la construction des grandes infrastructures et à des projets urbains ou de proximité en France et dans 16 pays à l'international.

A la découverte de la Plate forme, l'outil de formation de NGE.

---

## NGE : le petit Poucet qui fait son chemin



Ecrit par le 7 février 2026



**Le groupe de BTP Nouvelles générations d'entrepreneurs (NGE) accorde plus facilement sa confiance aux talents qui ont l'occasion de se révéler qu'à des personnes adoubées par des diplômes ou passées par la moulinette des RH. Ceux qui ont l'esprit d'entreprise peuvent s'aventurer dans tous les métiers et marchés où le groupe ne cesse de s'implanter avec la conviction d'un petit Poucet visant un milliard de chiffre d'affaire nouveau d'ici 2025.**

[Jean-Luc Perrigault](#), directeur régional opérationnel du groupe dont le siège réside à Saint-Etienne-du-Grès, compte 35 ans d'activité dans l'entreprise. Un a un, ce jeune géomètre a gravi tous les échelons. Il se souvient, comme si c'était hier, de son arrivée. « En mars 86 », précise-t-il. On croirait qu'il parle d'un beau mariage, pas d'une carrière creusée dans un univers rugueux et ingrat n'ayant d'ailleurs « pas toujours bonne presse ». NGE, c'est d'abord « l'amour du maillot. C'est un groupe. Chez nous, on ne te dira jamais que tu ne seras pas cadre parce que tu n'as pas un diplôme d'ingénieur. Je n'en avais pas, mais je suis devenu cadre à 34 ans », pavoise-t-il un peu ému.

Ecrit par le 7 février 2026

Rien de surprenant à ce que la motivation perdure en l'absence de plafond de verre : l'ascenseur social n'est pas programmé pour s'arrêter un ou deux étages plus haut. « Il n'y a pas de gens "perchés" qui passent leur temps à lire des cv et qui cherchent la personne qui va le mieux rentrer dans le tamis des critères presque sans fin d'un poste prédéfini » se réjouit-il.

### **Faites le vous-même, mais pas tout seul**

Les « RH » et les ingénieurs sont plus faibles qu'ailleurs. « Nous regardons les gens sur le terrain et on pense à eux quand il y a des responsabilités à prendre, jusqu'au plus importantes. Nous avons beaucoup évolué dans ce sens depuis une vingtaine d'années et aujourd'hui ; 50% des gens promus sont, comme moi, issus de l'exploitation. Etre ici, c'est être son patron ; mais vous n'êtes pas seul. Il y a l'idée de grandir ensemble. »

C'est comme chez Mr Bricolage, pour les pros et en plus grand : face au manque d'ouvriers qualifiés, l'organisme maison de formation Plate-Forme délivre des titres professionnels et fidélise les nouveaux arrivants, parfois très éloignés de l'emploi comme on dit à Pôle Emploi. « Lorsqu'on voit un talent, on le prend sans s'occuper de le mettre dans une case. Le talent, c'est ce qui compte, tout le reste suivra. Dans ma direction régionale, il y a aujourd'hui huit agences et huit organisations différentes. Peu importe. A partir du moment où nous avons des gens brillants, ils seront capables de se fédérer et d'avoir un coup d'avance pour aller chercher les clients. C'est un modèle très différent de celui qui existe chez nos concurrents, en particulier les "majors" de la construction », convient Jean-Luc Perrigault. « Il offre beaucoup de passerelles à l'intérieur du groupe et il permet à l'entreprise de ne jamais avoir les deux pieds dans le même sabot. Nous n'étions, à l'origine, des terrassiers mais nous n'avons jamais cherché à devenir rois du terrassement (NDLR : 20% de l'activité actuelle). Une fois que vous avez les compétences, vous les mettez sur les marchés voisins pour bosser ».



Ecrit par le 7 février 2026



## Remplacement de canalisations – Avignon

NGE a donc progressivement construit ses différents métiers en étant capable de saisir les opportunités à mesure qu'elles se présentaient, grâce à la valorisation de son potentiel humain et des rachats d'entreprises complémentaires. « 80% de notre boulot, c'est la relation humaine ». NGE est un groupe de travaux public et de bâtiment qui maîtrise désormais VRD & terrassements, Canalisations & réseaux, Génie civil, Routes & équipements de la route, Travaux géotechniques et de sécurisation, Travaux ferroviaires et Bâtiment, bien sûr.

Cette approche multi métiers a changé l'entreprise en profondeur. « Lorsque nous étions estampillés Guintoli, nous étions surtout identifiés grâce à notre parc de machines », note Jean-Luc Perrigault. « Notre vecteur de communication aujourd'hui, c'est la force du collectif, l'ouverture d'esprit qui permet d'anticiper de nouveaux développements et de se positionner sur les nouveaux marchés ».

## Mener à 100% la construction et la gestion d'une autoroute

En 2015, le capital de l'entreprise a été ouvert à l'ensemble des salariés (Fonds commun de placement d'entreprise). Chacun peut y souscrire par un versement annuel de 50 euros minimum. Sur 14 000 collaborateurs, 8 000 sont actionnaires, avec un investissement



Ecrit par le 7 février 2026

moyen de 1500 euros par salarié dont plus de 9 sur 10 sont en CDI. La confiance pour tout entreprendre est bien là : elle crée une dynamique de croissance importante au sein de l'entreprise qui prévoit d'atteindre un chiffre d'affaire de 3,5 milliards (2,4 milliards cette année) en 2025 et un effectif de 20 000 personnes.

La trajectoire prévue tiendrait presque d'un chantier de terrassement : « 30% de l'activité de NGE est généré par des métiers que nous n'exercions pas il y a cinq ans » déclarait le président de l'entreprise, Antoine Metzger au Figaro (11/2020). « Les fortes évolutions que connaît notre secteur laissent envisager la même tendance pour les années à venir ».

Ecrit par le 7 février 2026





Ecrit par le 7 février 2026

Réaménagement du parc des ateliers aux abords de la tour Luma. Photo: DR

NGE défriche et pointe son nez un peu partout, comme dans le domaine autoroutier. Retenu par l'Etat pour le contrat de concession de l'A69 (tronçon de 54 km entre Castres et Toulouse), NGE a constitué pour la partie construction un groupement avec cinq de ses filiales, permettant de s'affranchir du besoin d'ouverture de carrières temporaires de matériaux tout en favorisant l'emploi de 1000 personnes dans les entreprises locales liées au chantier. NGE concession, délégataire de service public, associé à un spécialiste du péage en « flux libre » (Atosca) seront les opérateurs pour la gestion de l'équipement.

La démarche est exemplaire de la façon dont l'appel d'offre a été traité : NGE s'est appuyée d'une part sur une connaissance géologique pointue des terrains traversés, ses équipes ayant réalisé des chantiers de déviation Soual (2000) et à Puylaurens (2008) ; et d'autre part sur un savoir-faire de réemploi des matériaux de chantier. L'offre était la promesse d'éviter les désagréments environnementaux dus aux carrières temporaires. Ce sera la première fois que NGE mènera à 100% la construction et la gestion d'une infrastructure autoroutière.



Rénovation de la ligne ferroviaire de la côte bleue entre Carry-le-Rouet et L'Estaque. Photo DR

En région, le groupe de Jean-Luc Perrigault n'est pas en reste. « Nous avançons avec des projets de



Ecrit par le 7 février 2026

développement. Il y a deux ans, nous avons formé une équipe d'une vingtaine de personnes chargées des Grands travaux en région. Nous faisons aussi un gros effort pour diversifier notre activité vers la demande du secteur privé (passer de 15% à 30% du CA), notamment vers l'industrie. » Agrandissement de sites (Sanofi à Manosque), mise aux normes pour la protection de l'environnement (Etang de Berre) ouvrent des marchés, comme le déploiement de la fibre optique. Mais NGE pourrait être encore plus présent aux yeux du grand public. Depuis 2020, NGE Connect s'est lancé dans la prestation d'installations connectées à l'usage des communes pour réguler - au moyen de technologies numériques et d'installation physiques - le stationnement, le contrôle d'accès, l'éclairage public, les réseaux sans fil, des équipements et des offres touristiques.

Brassant dix fois moins d'affaires que Vinci, le petit Poucet suit son chemin en innovant, pierre par pierre, le nez collé sur le terrain, les yeux tournés vers l'avenir.