

Ecrit par le 14 février 2026

## **Paca-Occitanie : Rappel de tous les produits issus de la Fromagerie de l'Aupillon à Trets**

**ALERTE  
INFO**

Ecrit par le 14 février 2026

**Au 22 juillet 2022, 12 cas de syndrome hémolytique et urémique (SHU) ont été signalés en PACA et Occitanie depuis le 4 juin 2022. Les 12 cas sont âgés de 11 mois à 9 ans. Il s'agit de 5 filles et 7 garçons, qui ont présenté des symptômes entre le 4 juin et le 18 juillet 2022.**

Santé publique France, en lien avec le Centre National de Référence des Escherichia coli (Institut Pasteur - Paris) et son laboratoire associé (Laboratoire de microbiologie de l'hôpital Robert Debré - Paris), la Direction générale de l'Alimentation, et en coordination avec la Direction générale de la Santé, ont immédiatement lancé les investigations sur les cas de SHU pédiatriques signalés depuis le mois de juin 2022 dans ces 2 régions afin d'identifier une éventuelle source de contamination commune et de mettre en place les mesures appropriées.

Le CNR et son laboratoire associé ont confirmé que 5 de ces enfants étaient infectés par une bactérie Escherichia coli (E. coli) O26 ayant les mêmes caractéristiques. Cette même bactérie a été détectée dans un fromage frais produit par la Fromagerie de l'Aupillon située à Trets (Bouches-du-Rhône).

Suite à ces résultats, les autorités sanitaires en lien avec le producteur ont décidé le retrait et rappel de toutes les denrées commercialisées ou produites par cette ferme, quelle que soit leur date de fabrication : lait, yaourts, fromages frais ou affinés (brousse, ricotta, pecorino, tomme...). Sur la période à risque, les produits vendus par la ferme de l'Aupillon ont essentiellement été distribués dans le Var et les Bouches-du-Rhône, dans des commerces de détail et des restaurants.

Les points de vente concernés par la distribution des produits suspects procèdent à leur retrait et à l'information des consommateurs grâce à des affichettes mises sur les lieux de vente concernés.

Il est demandé aux personnes qui détiendraient ces produits de ne pas les consommer et de les détruire. Une attention particulière est recommandée aux personnes qui auraient visité la Ferme de l'Aupillon située à Trets (Bouches-du-Rhône) ou acheté des produits laitiers non pasteurisés issus de cette ferme.

Les personnes qui dans les 3-4 jours après la consommation des produits issus de la ferme ou de la visite de la ferme (10 jours maximum) présenteraient de la diarrhée, des douleurs abdominales ou des vomissements, sont invitées à consulter rapidement leur médecin traitant en lui signalant cette consommation et le rappel des produits par l'entreprise et à conserver l'emballage du produit.

En l'absence de symptômes il n'y a pas lieu de s'inquiéter.

#### **Pour plus d'informations :**

1. [Syndrome hémolytique et urémique \(Santé Publique France\)](#)  
[Les Escherichia coli entérohémorragiques \(EHEC\) - Connaître la bactérie pour éviter les intoxications \(Anses\)](#)
2. [Conseils d'hygiène dans la cuisine | Anses - Agence nationale de sécurité sanitaire de l'alimentation, de l'environnement et du travail](#)



Ecrit par le 14 février 2026

# **NGE signe un partenariat aux méthodes inédites avec Pôle emploi et crée une activité paysages**

Ecrit par le 14 février 2026



**NGE -Groupe Français de bâtiment et de travaux publics- et Pôle emploi Provence-Alpes-Côte d'Azur ont conclu une convention visant à promouvoir les métiers du BTP et à satisfaire les besoins en recrutement.**

L'opération a commencé en avril 2022, avec la mise en place d'une conseillère entreprise référente de Pôle emploi pour l'ensemble du groupe. La professionnelle intervient également au sein de l'école interne



Ecrit par le 14 février 2026

CFA de NGE pour conseiller les apprenants en lien avec l'équipe pédagogique. Dans le détail ? Elle contribue au sourcing des candidats dans le cadre d'un préapprentissage ou d'une préparation opérationnelle à l'emploi et assure la gestion des offres et le suivi pour les besoins locaux.

### **Le BTP ? Des métiers en tension**

« Nous avons de tels besoins en recrutement -4000 personnes/an- que nous devons innover, imaginer d'autres façons de collaborer avec les acteurs locaux de l'emploi. Nous avons, avec Pôle emploi, défini les missions de la personne facilitatrice qui travaille directement en prise avec nos équipes recrutement et formation. On gagne en efficacité et en qualité,» détaille Bruno Pavie, directeur des ressources humaines NGE.

### **Projet d'entreprise éphémère**

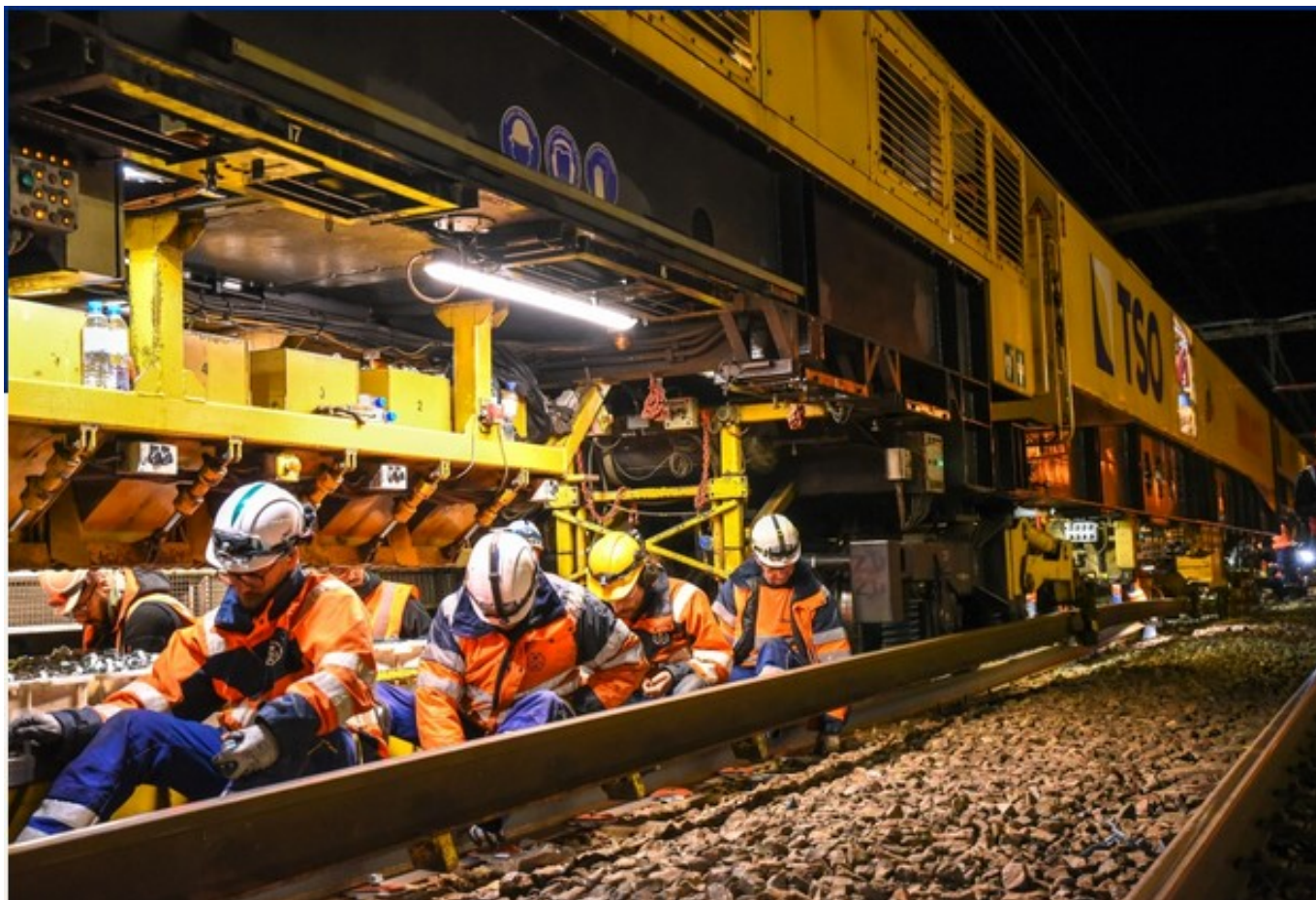
NGE et Pôle emploi proposent également aux jeunes demandeurs d'emploi orientés BTP de s'associer pour créer une entreprise où les compétences de chacun sont utilisées pour chercher collectivement un emploi. Si les recherches se font auprès de NGE elles s'adressent aussi à toutes les entreprises du BTP du territoire recherché.

### **Un exemple ?**

«Nous avons notamment mis en place avec la CCI d'Arles et son groupe BTP un dispositif dédié aux jeunes du pays d'Arles pour qu'ils reçoivent une formation via le CFA de NGE, relate Pascal Blain, directeur régional de Pôle emploi. En fonction de l'assiduité des stagiaires et de leurs appétences pour les métiers du BTP, un emploi leur a été proposé. Plusieurs entreprises de BTP de la région se sont ralliées à ce dispositif. Là, nous allons un cran plus loin avec ces expérimentations. Les résultats de ces actions pourront servir à toute la filière BTP de la région.»



Ecrit par le 14 février 2026



**NGE** crée une activité 'Paysages' qui sera intégrée aux 13 régions **multimétiers** du groupe.

**Ce développement répond aux préoccupations environnementales et vise à favoriser la renaturation des espaces urbains : désimperméabilisation des sols, création d'îlots de fraîcheur grâce à la réintroduction et l'entretien de la nature dans les villes.**

#### **Une activité connexe**

D'autant que l'aménagement paysager s'intègre aux projets de construction, de réhabilitation et d'entretien d'infrastructures que le groupe assure déjà pour les collectivités locales et au moyen des contrats à bons de commande.

#### **Un outil de croissance du Ca et d'embauche**

«L'aménagement du cadre de vie est une préoccupation des collectivités de plus en plus présente. Pour nous, cela représente un nouveau relais de croissance avec l'objectif à 3 ans de recruter 300 personnes et de réaliser un chiffre d'affaires de 40 à 50M€,» a souligné Stéphane Perez, directeur général délégué de NGE.



Ecrit par le 14 février 2026

## Objectifs

A court terme, l'objectif pour le Groupe est de structurer et d'étendre son offre aux 13 Régions en France via une croissance organique, externe, avec, à la clef, des recrutements. D'ores et déjà, deux Régions sont concernées : le Grand Est et Bretagne Pays-de-Loire.

## Au 1<sup>er</sup> trimestre 2022

DHR, entreprise du paysage située à Moulins-lès-Metz, a rejoint le Groupe et vient ainsi s'ajouter à la palette métiers de la Région Grand Est du groupant, accédant à des marchés plus importants. Un établissement NGE Paysages a d'ailleurs été créé en Bretagne Pays-de-Loire qui proposera ses services d'aménagement paysager à Nantes et à Angers. NGE recrute actuellement 1036 collaborateurs. Toutes les opportunités [ici](#).

## A propos du groupe NGE

NGE créé, construit et rénove les infrastructures et les bâtiments territoriaux en France et dans le monde où œuvrent 16 000 salariés participant à la réalisation d'un chiffre d'affaires de 2,8 milliards d'euros. NGE est une entreprise française indépendante gravitant autour des métiers du BTP tels que la construction de grandes infrastructures et de projets urbains ou de proximité dans 17 pays. Le groupe conduit 10 000 chantiers par an, possède 100 implantations et 60 filiales.



Ecrit par le 14 février 2026



Travaux NGE DR

## Avec Fred Cliquet on passe à l'action !



Ecrit par le 14 février 2026



**Quelle est la seule et unique force de celui qui atteint ses objectifs, que ce soit au niveau sportif, professionnel ou personnel ? Vous donnez votre langue au chat ? [Frédéric Cliquet](#) lui a la réponse : c'est l'action. Bien oui, si vous laissez les choses en l'état, la situation ne progressera pas et vous en resterez là. Mais si vous êtes chef d'entreprise et que vous voulez aller plus loin, plus vite, il y a des stratégies déjà testées chez les sportifs de haut niveau qui vous y aideront. L'autre bénéfice ? Ce sera du gagner du temps.**

Ce que propose Frédéric Cliquet ? De vous accompagner. A qui s'adresse-t-il ? Aux entrepreneurs solos et aux entreprises. Pourquoi ? Pour créer un écosystème de performances dans le bien-être, pour soi-même -car plus on se connaît soi-même et plus l'on est en mesure de manager-, et mieux communiquer avec les autres. Comment ? En s'adossant à un outil qui émane du sport de haut-niveau, qui passe par le corps, parce que celui-ci ne ment pas.

### Changement de paradigme

«Le monde de l'entreprise change. Les grands chefs d'entreprise savent que si le salarié doit toujours s'adapter, il ira vers l'épuisement. Or, aujourd'hui on sait, grâce à nos outils, quel sera l'environnement le plus favorable au salarié et comment il réagit de manière naturelle et innée, à une nouvelle information. Ainsi, si chacun est à sa place et travaille dans un environnement adapté à ses facultés et compétences, il conservera toute son énergie pour travailler mieux et plus longtemps. Tout le monde y gagne : le chef d'entreprise parce qu'il obtiendra des résultats optimum, les salariés parce qu'ils seront chacun à leur place et travailleront, avec beaucoup d'énergie, dans des conditions adaptées à leurs personnalités. Le

bénéfice ? Tout le monde va dans le même sens et cela est essentiel à la réussite et à la pérennité de l'entreprise.»



Un recrutement coûte, au bas mot entre 45 et 100 000€. En cas d'erreur ? Il y aura la perte de cet argent, une baisse de productivité, l'impact sur l'image de la marque ou de l'entreprise et plus de turn over de personnel. Mon bon profilage ? J'utilise un des outils issu du sport de haut niveau, c'est rapide et sans questionnaire, le corps de ment pas. Je détermine les préférences naturelles innées et j'établis un

Ecrit par le 14 février 2026

écosystème de 'performance' dans le bien-être. »

### Un exemple ?

«La semaine dernière, avec des collègues, nous nous sommes rendus à Bordeaux sur l'invitation du directeur d'un collège privé –et également président des directeurs de collèges privés de France- qui a organisé une journée pédagogique pour les enseignants, l'équipe administrative et les techniciens.»

### Le profilage

«Auparavant, la veille, toute la journée les personnels du collège avaient travaillé sur le 'profilage'. Le Profilage ? C'est repérer les archétypes d'après leur posture physique, corps, démarche, façon de se saluer, de s'exprimer... En clair ? La posture révèle sa manière de se concentrer, de se recharger, de capter les informations environnantes, de les traiter, de les synthétiser, de communiquer. Objectif ? Toujours pareil : Mieux se connaître soi-même pour mieux se comprendre, communiquer avec les autres et optimiser les actions des uns et des autres dans le même sens.»



Bienveillance et potentiel au travail DR



Ecrit par le 14 février 2026

### Dans le détail ?

«Je me suis formé à plusieurs méthodes dont le [Sane](#) (Système d'alignement neuro-émotionnels) qui consiste en un alignement émotionnel. Cela passe par engager le corps, le subconscient et le mental en direction de nos désirs. Etre désaligné émotionnellement ? C'est lorsque le mental tire dans un sens et que la physiologie du corps et le cœur tirent dans l'autre sens, ce qui indique un conflit interne, et donc des contradictions. Cette méthode d'auto coaching permet à chacun de créer les circuits internes de bien être en passant par le corps pour gagner le subconscient ce qui crée un alignement entre ses désirs, son subconscient et son corps. Résultat on travaille mieux et plus longtemps puisque l'on est dans le bien-être.»

### Qu'est-ce que le Wingwave ?

«J'ai aussi suivi une formation en Winwave qui intervient dans l'élimination des blocages de la performance. Le coach utilise le test myotatique -résistance musculaire- afin de trouver les facteurs de stress qui empêchent l'expression des capacités. Comment ? Il s'agit d'interpréter de légères réactions 'déclencheuses' de stress ou de fortes réponses musculaires qui signifient qu'il n'y a pas de stress. Ensuite, il s'agit de comprendre quelle émotion -peur, honte, irritation- accompagne quel stress. Lors de l'intervention, le coach fait des balayages horizontaux avec la main devant les yeux du patient, tandis que ce dernier dirige ses yeux vers les mouvements tout en orientant ses pensées vers les facteurs déclencheurs du stress. Ces mouvements normalement utilisés lors du sommeil, permettent de faire travailler entre elles des zones du cerveau et d'éliminer les formes stressantes. Résultat ? Les formes stressantes corrélées à des actions sont effacées et remplacées par des pensées positives. Moi, j'y associe également des stimulations auditives ou tactiles gauche droite.»

### Le mindset

«Le mindset ? Ça veut dire Etat d'esprit. Son point de départ ? Toute notre vie notre cerveau est en capacité de créer de nouvelles connexions. Il s'agit donc de créer un nouvel état d'esprit, une nouvelle façon de penser pour faire face aux difficultés, les surmonter et atteindre ses objectifs. Plus clairement ? On se fixe un objectif chiffré, on travaille sa confiance en soi, on s'affranchit du regard des autres, on apprend à gérer ses émotions et on se met en action. Pour tenir le cap ? On pense positif, on devient patient et persévérant, on apprend la magie de voir grand, on se fonde dans l'action et on développe ses connaissances.»

### Vous vous rappelez de lui ?

C'est l'ancien kiné ostéopathe du boulevard Raspail à Avignon qui avait cofondé avec le docteur Amandine Lacroix le centre [Médikinos](#), spécialisé dans les soins des sportifs. Il est le plus avignonnais des Belges de Bruxelles. Vous souhaitez le joindre ? Frédéric Cliquet. Coach-formateur-Consultant 06 25 22 56 43 [contact@activateurdeperformances.fr](mailto:contact@activateurdeperformances.fr) et [www.activateurdeperformances.fr](http://www.activateurdeperformances.fr)

Ecrit par le 14 février 2026



Frédéric Cliquet

## **Paca, 96 architectes viennent de prêter serment dont 6% sont vaclusiens**

Ecrit par le 14 février 2026



**96 architectes inscrits entre juin 2021 et avril 2022 se sont engagés à respecter le code de déontologie de la profession lors de la cérémonie annuelle présidée par Marilynne Chevalier présidente de l'Ordre des Architectes Paca. Environ 6% d'entre-eux sont vauclusiens pour une région qui en accueille 2 835.**

Dans son discours, Marilynne Chevalier a évoqué l'architecture comme une discipline de solutions, une arme efficace pour lutter contre le dérèglement climatique. La présidente de l'ordre a également présenté '[Habitats, villes, territoires, l'architecture comme solution](#)' programme de propositions, conçu par les architectes, pour faire face à l'urgence. Au titre des futures rencontres, en Vaucluse, la présidente de l'Ordre des architectes de Paca a évoqué le 18 novembre.

### Les travaux en cours

La profession travaille actuellement sur la construction durable de la ville de Marseille ; Les rencontres entre architectes, élus, partenaires de l'acte de bâtir ; La diffusion des résultats de l'enquête sur les problématiques liées à l'instruction des permis de construire ; La formation des élus, notamment lors des Journées de l'urbanisme organisées par les CAUE (Conseil d'architecture, d'urbanisme et de l'environnement) et La sensibilisation des jeunes à l'architecture.



Ecrit par le 14 février 2026

## Le serment

les 96 architectes ont prononcé la phrase rituelle : «Dans le respect de l'intérêt public qui s'attache à la qualité architecturale, je jure d'exercer ma profession avec conscience, probité et responsabilité et d'observer les règles contenues dans la Loi sur l'architecture et dans le Code de déontologie.» Ces nouveaux inscrits exercent à 57% en libéral, 40% sont associés de sociétés d'architecture, 2% sont fonctionnaires et 1% salariés. Près de 58% sont installés dans les Bouches-du-Rhône, 15% dans les Alpes-Maritimes, 13% dans le Var, 6% dans le Vaucluse, 3% entre les Alpes-de-Haute-Provence et les Hautes-Alpes et 1% à Monaco. 40% d'entre-eux sont diplômés de l'ENSA Marseille (DEA ou DPLG), enfin 60% sont des femmes et 40% des hommes.



## EDF recrute 58 personnes en Vaucluse et 800

Ecrit par le 14 février 2026

## en Paca



**Le groupe EDF (Electricité de France) s'engage dans une grande campagne de recrutement qui conduira à embaucher 800 salariés en Provence-Alpes-Côte d'Azur en 2022, dont 58 dans le Vaucluse.**

Ces recrutements répondent à ses besoins en compétences industrielles, techniques et numériques. Le Groupe contribue ainsi à la relance économique de la France. Dans le détail de ces 800 postes, 400 seront dévolus aux nouveaux salariés, 270 à l'alternance pour la promotion 2022-2023 et 150 stagiaires.

### En Vaucluse

Actuellement, les sites de Vaucluse accueillent 576 salariés en CDI (Contrats à durée indéterminée) et CDD (Contrat à durée déterminée) et 19 alternants. En 2022 EDF procèdera à 24 recrutements en CDI et CDD, 24 nouveaux contrats d'alternance et 10 stages.





Ecrit par le 14 février 2026

## Les profils

Ces recrutements concernent des jeunes diplômés du bac pro au bac+5. Plus de 10% des recrutés en 2022 pour le groupe EDF en France seront issus de bac pro, environ 40% de Bac +2/3, environ 50% d'écoles d'ingénieur ou d'universités. Également près de 40% des alternants et stagiaires sortants seront recrutés en 2022 à la suite de leur expérience au sein d'EDF SA. En France, un alternant sur 100 travaille chez EDF et 30 % des alternants sont issus des quartiers prioritaires et des zones rurales.

## Les métiers qui recrutent

Le groupe recrute dans les métiers industriels, techniques et numérique pour répondre aux enjeux de la transition énergétique. Sont notamment recherchés des instrumentistes, des robinetiers, des chaudronniers, des mécaniciens industriels, des soudeurs, des frigoristes, des chefs de projet, des ingénieurs dans le domaine de la maintenance, chargé d'affaire en génie civil ainsi que des data analystes, des architectes système, des data scientistset des ingénieurs cybersécurité.

## Les métiers en tension

La chaudronnerie, la soudure et la robinetterie sont notamment des métiers en tension. Il n'y a pas assez de candidats formés pour occuper l'ensemble des postes disponibles chaque année. Les postes d'ingénieurs, de techniciens électricité pour Enedis ou des techniciens chauffage ventilation climatisation pour Dalkia sont également plus difficiles à pourvoir, car ces profils sont très sollicités par l'ensemble des acteurs industriels.

## La féminisation des métiers techniques

Pour développer la mixité, le groupe EDF déploie de nombreuses actions et initiatives de sensibilisation auprès des jeunes femmes dès leur orientation. Depuis 2002, le nombre de femmes dans les métiers techniques a triplé chez EDF SA, ainsi le comité exécutif du Groupe vise 36 à 40% de femmes à tous les niveaux hiérarchiques d'ici 2030.

## 2<sup>e</sup> employeur privé de la Région

Avec plus de 8 000 salariés, 450 alternants et 22 entités et filiales en Provence-Alpes-Côte d'Azur, EDF regroupe plus de 230 métiers œuvrant à un avenir énergétique neutre en CO2, ainsi que des solutions et services innovants.

Pour postuler, rendez-vous [Ici](#).

## En savoir plus

Le groupe EDF est un énergéticien intégré présent sur les métiers de la production, du transport, de la distribution, du négoce, de la vente d'énergie et des services énergétiques. Il est leader des énergies bas carbone dans le monde et a développé un mix de production diversifié basé principalement sur l'énergie nucléaire et renouvelable -y compris hydraulique- pour accompagner la transition écologique. Le Groupe participe à la fourniture d'énergie et de services à environ 38,5 millions de clients, dont 29,3 millions en France. Le Groupe EDF a réalisé en 2021 un chiffre d'affaires consolidé de 84,5 milliards d'euros.

MH



Ecrit par le 14 février 2026

## Nos implantations en Provence-Alpes-Côte d'Azur



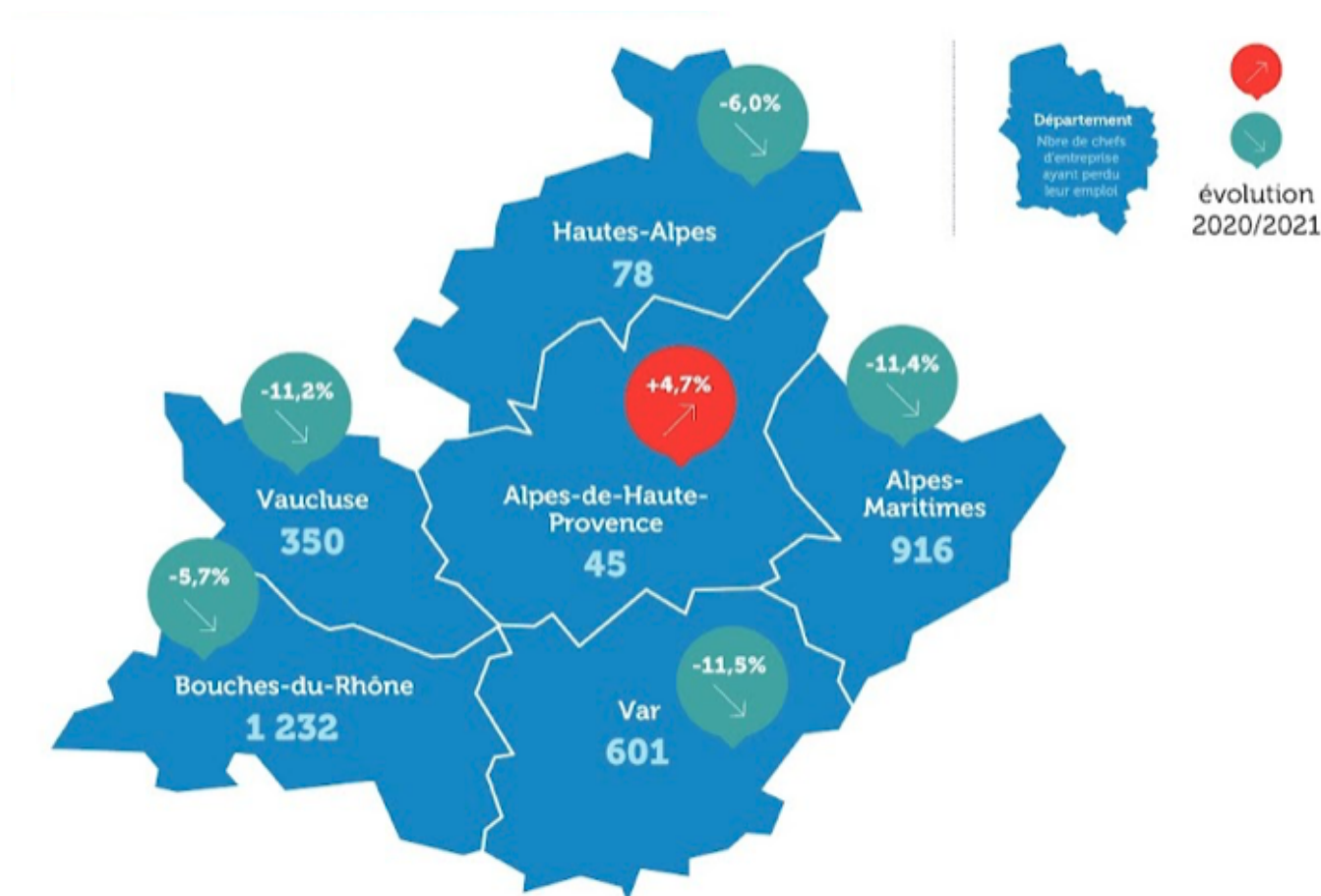


Ecrit par le 14 février 2026

« Nous recrutons partout en France des femmes et des hommes qui ont envie de donner du sens à leur engagement professionnel et qui partagent nos valeurs de performance, proximité et responsabilité, précise [Arnaud Tirmarche](#), directeur général de Spie France. En rejoignant Spie, groupe européen en croissance et acteur clé des enjeux actuels : la transition énergétique, la transformation numérique responsable et la relocalisation de l'industrie, vous vous donnez de belles perspectives d'avenir. »

Ces offres d'emploi sont à retrouver sur [spie-job.com](https://spie-job.com)

## Perte d'emploi : 350 chefs d'entreprises Vauclusiens concernés en 2021





Ecrit par le 14 février 2026

Selon l'Observatoire de l'emploi des entrepreneurs mis en place par [Altares](#) et [l'association GSC](#), 350 chefs d'entreprises Vauclusiens ont perdu leur emploi en 2021. Un chiffre en baisse par rapport à [2020](#) (-11,2%) où ce nombre s'élevait à 394 dans le département et qui confirme la décroissance déjà enregistrée en 2020 de -25%.

Au total sur la région Sud - Provence-Alpes-Côte-d'Azur, ce sont 3 222 chefs d'entreprise qui ont perdu leur activité professionnelle, soit une diminution de 9% par rapport à l'année 2020. La majorité des départements de la région enregistre une diminution du nombre d'entrepreneurs en situation de perte d'emploi.

Le département des Bouches-du-Rhône (1 232 dirigeants) représente à lui seul un tiers des pertes d'emploi de la région malgré une baisse de 5,7%. Le Vaucluse est quant à lui pour l'année 2021 le troisième département où le recul est le plus fort derrière les Alpes-Maritimes et le Var.

« Après un recul historique de 8% du PIB 2020, la croissance française signait en 2021 son meilleur chiffre (+7%) depuis plus de 50 ans. » se satisfait [Frédéric Barth](#), directeur général d'Altares, premier réseau international d'informations BtoB.

### **Rester particulièrement prudent pour l'avenir**

Pour [Anthony Streicher](#), président de l'association GSC, les chiffres enregistrés sont les effets directs du soutien de l'Etat pour aider les entreprises à maintenir la tête hors de l'eau, un soutien qui a empêché 'raz-de-marée des faillites redouté'. Cependant, il rappelle à la prudence la plus totale.

« Les chefs d'entreprise devront faire face à de nouvelles menaces, conséquences de la guerre en Ukraine et il convient d'être particulièrement prudent pour l'avenir. En 2021, ce sont près de 30 000 femmes et hommes chefs d'entreprise qui ont perdu leur emploi au niveau national et 3 222 en région Sud - Provence-Alpes-Côte-d'Azur. Pour l'immense majorité d'entre eux, sans filet de sécurité. Si le chiffre d'affaires n'est pas au rendez-vous en 2022 pour certains chefs d'entreprise, le paiement des reports de cotisations sociales accordés pendant la crise du Covid-19 ou le début des remboursements des prêts PGE pourraient mener à des situations dramatiques. Notre devoir est de continuer à accompagner ces chefs d'entreprise et de les inviter à anticiper ces situations. »

### **Qui est concerné ?**

Les entrepreneurs des secteurs de la construction et du commerce représentent à eux seuls près de la moitié des pertes d'emploi de la région avec 935 pertes d'emploi en construction et 704 dans le commerce. Les acteurs de l'immobilier subissent eux une hausse de 76,1%, soit 162 dirigeants de la branche en situation de chômage en 2021 contre 92 en 2020.

Ecrit par le 14 février 2026

↳ Secteurs • Répartition • Évolution 2020/2021

↗	Activités d'assurance et financières • 0,6 % • +31,3 %
↗	Agriculture • 1,7 % • +66,7 %
↘	Commerce • 21,9 % • -8,6 %
↗	Construction • 29 % • +4,8 %
↘	Hébergement, restauration, débits de boisson • 12,9 % • -34,2 %
↘	Industrie • 5,6 % • -5,8 %
↗	Information & communication • 3,0 % • +33,3 %
↘	Services aux entreprises • 13,1 % • -12,7 %
↗	Services aux particuliers • 4,2 % • +4,6 %
↘	Transport & logistique • 3,8 % • -3,1 %
↘	Autres activités • 4,0 % • -29,7 %
↘	Activité non connue • 0,2 % • -45,5 %

## L'évolution des pertes d'emplois des chefs d'entreprises de la région, par secteur, en 2021

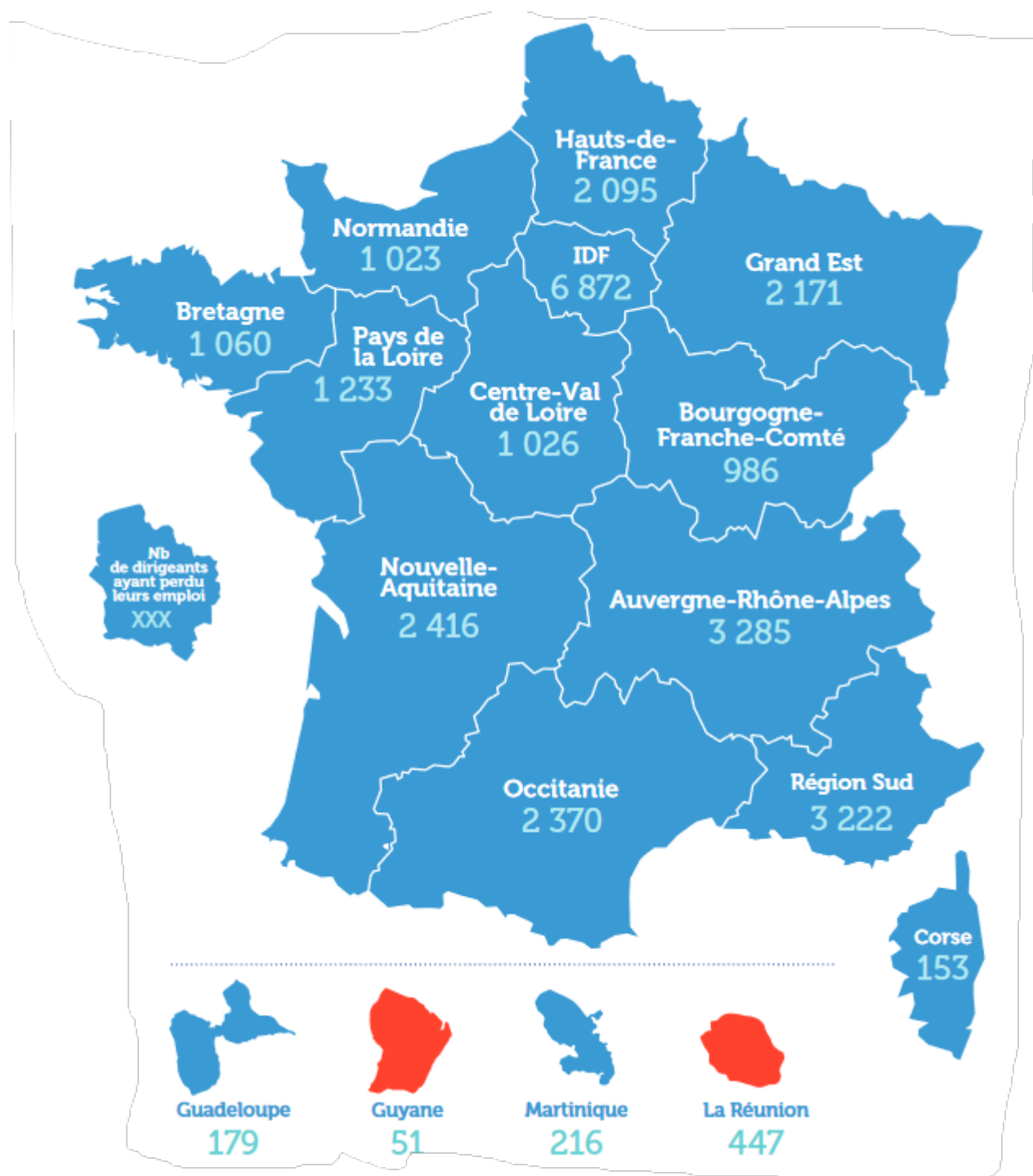
Les chefs d'entreprise dans le domaine agricole apparaissent comme ceux ayant le moins bien résisté à la crise en région Sud - Provence-Alpes-Côte-d'Azur. 55 professionnels ont perdu leur activité en 2021, enregistrant une hausse de 66,7% par rapport à 2020. Les éleveurs sont ceux qui connaissent la plus forte progression (+333,3%) et subissent la hausse des prix pour nourrir le bétail.

L'hébergement, la restauration, et les débits de boisson sont à l'opposé avec un net recul en 2021 de -34,2%. Cependant, cette baisse ne concerne pas l'ensemble du secteur : les professionnels de l'hébergement ont été davantage impactés en 2021, avec une perte d'emploi pour 32 dirigeants contre 26 en 2020 soit +23,1%.

En termes de profil, l'âge médian des chefs d'entreprise impactés en région Sud - Provence Alpes Côte d'Azur est de 48,9 ans soit près d'1 an de plus qu'en 2020. Les entrepreneurs à la tête de petites structures de moins de 3 salariés, représentent quant à eux près de 8 pertes d'emploi sur 10 dans la région en 2021.

Alice Durand

Ecrit par le 14 février 2026





Ecrit par le 14 février 2026

## Ingérop : plus de 20 postes à pourvoir en région Paca et Occitanie



**Le groupe d'ingénierie et de conseil en mobilité durable, transition énergétique et cadre de vie Ingérop lance une campagne de recrutement et propose plus de 20 postes en CDI dans les régions Paca et Occitanie.**

La société [Ingérop](#), notamment située à Pertuis et à Laudun-l'Ardoise recherche des chargés d'affaires, chargés d'études, chefs de projet, architectes et bien d'autres dans les secteurs du bâtiment, génie civil et infrastructures. Plus de vingt postes en CDI sont à pourvoir.

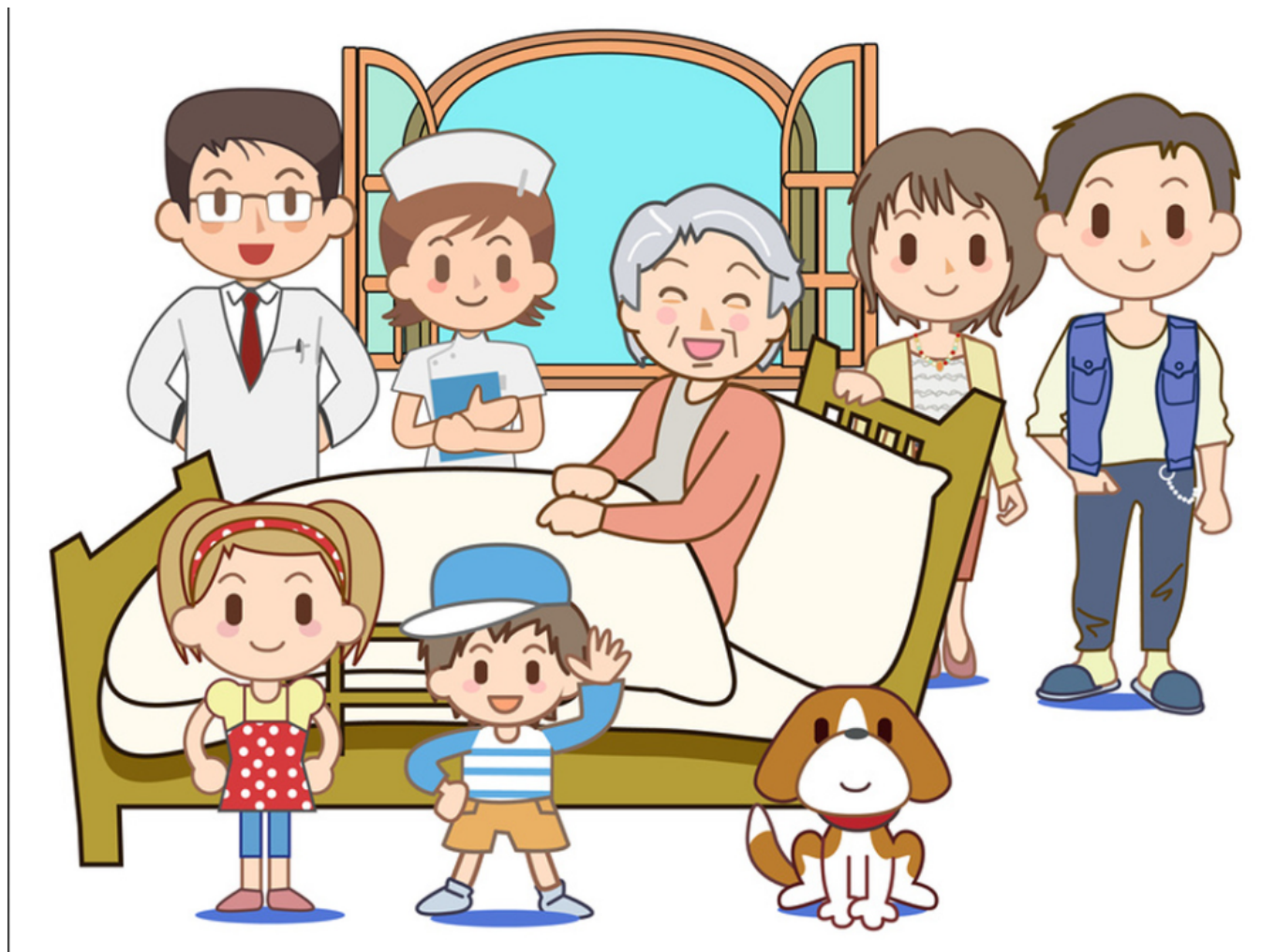
Basé en Île-de-France, Ingérop travaille sur différents domaines de la construction tels que le bâtiment, l'eau, l'infrastructure, la mobilité, les transports, etc. Le groupe a notamment travaillé sur le projet de tramway à Avignon.

***Pour en savoir plus sur leur recrutement et leurs offres d'emploi, [cliquez ici](#).***

V.A.

Ecrit par le 14 février 2026

## La Mut' recherche 80 collaborateurs



**La Mut' -Mutualité française- recherche 80 professionnels en Contrat à durée indéterminée et déterminée (CDI, CDD) pour les Bouches-du-Rhône.**

Il est question d'Aide-soignant H/F (homme ou femme) 17,5 heures hebdomadaires pour le SSIAD à Marseille (Service des soins infirmiers à domicile), des Opticiens H/F à Salon-de-Provence , des Audioprothésistes H/F à Aix-en-Provence, des Chirurgiens-dentistes omnipraticiens H/F à Aix-en-Provence, des Auxiliaires de puéricultures, diplôme état H/F, et animateur petite enfance H/F CAP pour les crèches.



Ecrit par le 14 février 2026

### **Les 900 salariés de la Mut'**

La Mutualité Française PACA SSAM (Provence-Alpes-Côte d'Azur, services de soins et d'accompagnement mutualistes) exercent des métiers très divers nécessitant une formation diplômante appropriée. On dénombre plus de 80 métiers au sein de cette entreprise mutualiste, que ce soit dans les domaines du soin, du médico-social, de la distribution de biens médicaux, ou encore dans les fonctions dites « supports ». Actuellement, ce sont plus de 80 nouveaux collaborateurs qui sont recherchés dans toute la région Paca. Les CV (Curriculum vitae) et lettres de motivation sont à envoyer à :

[recrutement@lamut.fr](mailto:recrutement@lamut.fr)

[www.lamut.fr](http://www.lamut.fr)

### **A propos de la Mutualité Française PACA SSAM**

Présidée par Dominique Trigon et dirigée par Catherine Hêtre, la Mut' est un réseau d'une centaine de services de soins et d'accompagnement mutualistes au savoir-faire médical et social reconnu, fort de 900 salariés. Optique, dentaire, audition, petite enfance, prévention dépendances et handicap, DRAD (Dispositifs renforcés de soutien au domicile), maisons de santé pluriprofessionnelles, déficience visuelle, téléassistance, accompagnement social, service infirmier, Samu social, tels sont les champs d'intervention de la Mut' - MF PACA SSAM, qui place l'humain au cœur de ses actions.

**MH**