

Ecrit par le 30 janvier 2026

# Spirou Provence et Wave island : une belle saison 2025



**Les deux parcs situés sur la zone de Beaulieu à Monteux ont réalisé un été positif malgré les aléas météorologiques. Le Wave village, nouvel hébergement touristique, a bien tourné au mois d'août. Le pass de 55€ pour les deux parcs sur deux jours pas forcément consécutifs a très bien fonctionné.**

« Nous avons connu une saison normale. Nous avons été impactés par la météo du printemps qui a été pluvieuse pour le [Parc Spirou](#) qui a connu sa huitième saison. Le mois de juin a été très positif pour [Wave Island](#) car il a fait très chaud. La saison estivale sur juillet et août a été positive sur les deux parcs, notamment Spirou. La saison va se jouer sur la période automnale. Le Parc Spirou est en effet ouvert jusqu'au 11 novembre et nous attendons beaucoup de monde avec notre thématique Halloween », explique [Hervé Lux](#), le directeur général depuis 2020. L'année a été dans l'ensemble positive avec le

Ecrit par le 30 janvier 2026

même chiffre qu'en 2024 qui avait été une année record. « Même si la conjoncture économique est morose, le phénomène le plus important pour nous reste la météo. À titre d'exemple, la première semaine des vacances de Pâques de notre zone a été très pluvieuse et cela a eu un impact négatif pour nous. »

## Un succès pour l'hébergement

Wave village est un lieu d'hébergement qui permet aux touristes de passer la nuit au bord de l'eau et de profiter des deux parcs avec une entrée combinée. Les premiers résultats sont très positifs, au-dessus de l'objectif. Ce concept d'hôtellerie au sein d'un parc d'attraction a été ouvert cette année. « Wave village a été très bien accueilli par notre clientèle et les résultats sont satisfaisants. Nous avons eu un excellent taux de remplissage au mois d'août, autour de 90%. L'offre proposée est celle attendue de nos visiteurs, avec la possibilité de profiter des deux parcs sur deux jours avec une nuit d'hébergement sur place », indique Hervé Lux. Cette diversification dans l'hébergement permet aux deux parcs d'agrandir leur zone d'attraction avec une clientèle venant de plus loin. « Notre zone de chalandise primaire des deux parcs est le Vaucluse évidemment ainsi que les départements limitrophes que sont le Gard, les Bouches-du-Rhône, le Var la Drôme et l'Ardèche. Avec Wave village, nous allons toucher le grand sud-est avec des départements comme l'Hérault ou la région lyonnaise mais également plus loin. »

## Naruto en 2026

L'année 2026 sera importante pour l'entreprise avec une grande diversification sur le Parc Spirou, se concrétisant par un agrandissement de 1,5 ha et deux nouvelles attractions, autour de la thématique Naruto. « Nous ouvrirons cela pour la saison 2026, à une date qui sera donnée ultérieurement. Le Parc Spirou s'agrandit de 25%. C'est un gros challenge. Ce sera un land dédié au personnage Naruto, qui est une des licences manga les plus puissantes au monde. C'est un moyen pour nous de proposer quelque chose d'unique au monde. Il existe en effet un seul petit parc au Japon autour de Naruto. En revanche, dans le monde occidental, il n'y en a pas », explique Hervé Lux. Ceci a été rendu possible grâce à un gros travail de collaboration avec l'actionnaire principal qui est la maison d'édition [Média-Participations](#). Cette dernière est étroitement liée à la licence Naruto. L'investissement global de ce projet tourne autour de 18M€.

« Nous sommes très fiers d'accueillir cette licence mondiale très connue. Elle fait en effet partie des marques les plus populaires en France auprès des jeunes », explique [Nicole Diasparra](#), responsable marketing et commercial du site. La première attraction sera la family launch thrill coaster, montagne russe d'une distance d'un kilomètre qui est déjà montée, décorée sur le thème de Kyubi. Cette attraction à sensation permettra de prendre une accélération instantanée de 80 km/h. La seconde attraction familiale est un bras rotatif, déjà monté également. Le gros chantier restant concerne toute la thématisation.

[Parc Spirou : les premières images des attractions Naruto dévoilées](#)

Ecrit par le 30 janvier 2026

## L'histoire des deux parcs

Spirou Provence a été inauguré en 2018, avec 27 attractions en 2025. Le groupe Média-Participations, qui est une grosse entreprise du monde de l'édition avec 700M€ de chiffre d'affaires, est l'actionnaire majoritaire. Le parc est ouvert de début avril à mi-novembre.

Les éditions [Dupuis](#) portent le projet Spirou via Média-Participations. Elles travaillent principalement sur la bande dessinée franco-belge, avec tous les personnages représentés sur le Parc Spirou (Spirou, les Marsupilamis, les Schtroumpfs, Lucky Luke, Boule et Bill et Kid Paddle). Média-Participations possède 80 maisons d'édition dont Dupuis. Il gère les droits de Naruto pour l'Europe via un de ses maisons d'édition, [Kana](#).

Wave Island a été créé en 2015. Il a été racheté en juillet 2024 par son voisin, le Parc Spirou, après des difficultés financières. Ce parc de 5 ha a 22 attractions. Il est ouvert de mi-juin à fin août.

[Parc de loisirs : Spirou s'offre Wave Island](#)

---

# Parc Spirou : les premières images des attractions Naruto dévoilées



Ecrit par le 30 janvier 2026



L'année prochaine, le **Parc Spirou Provence**, situé à Montoux, accueillera l'univers du célèbre manga **Naruto**. À l'occasion de la Japan Expo Paris 2025 qui a eu lieu au début du mois de juillet, les équipes du parc d'attractions ont dévoilé quelques détails en exclusivité.

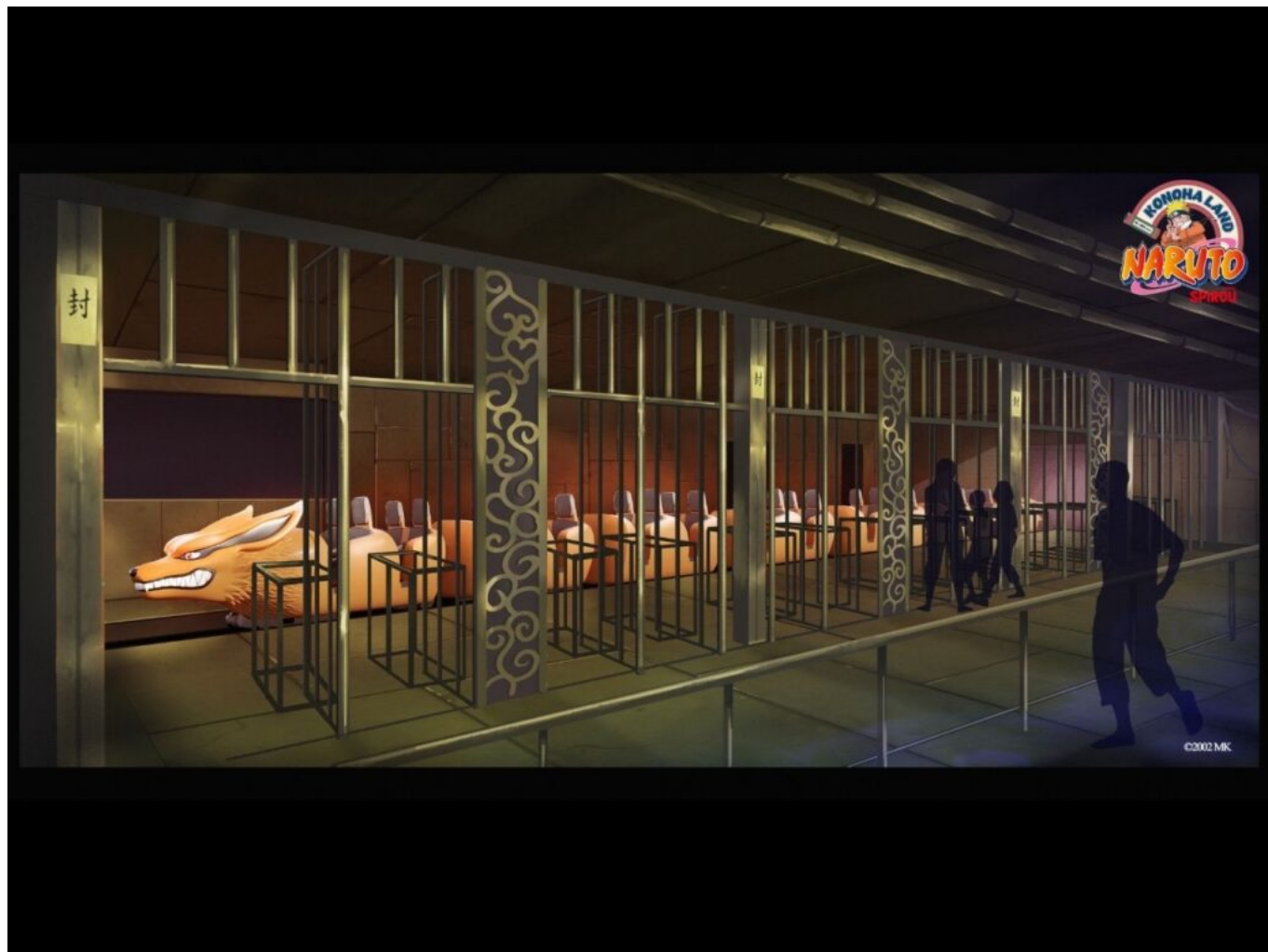
Konoha Land commence à prendre forme au Parc Spirou. Cet univers basé sur l'histoire du personnage de Naruto et de ses amis Sakura, Sasuke, et Kakashi, vous promettra une expérience immersive au cœur du manga japonais.

Si le Parc avait déjà révélé en 2024 que ce nouvel univers allait comporter un nouveau roller coaster, rien de plus n'avait été dévoilé jusqu'ici. Lors de la Japan Expo Paris 2024, les équipes du Parc ont présenté des images exclusives de Konoha Land.

Ainsi, le roller coaster se nommera « Kyûbi Unchained » et prendra la forme du célèbre démon renard à neuf queues qui n'est pas inconnu aux fans du manga, et qui offrira 1 km de sensations fortes avec des virages à 180°, des moments dans les airs, d'autres dans des passages couverts, une vitesse de pointe à

Ecrit par le 30 janvier 2026

75 km/h, ou encore une marche arrière. Le Parc a aussi dévoilé « Rasengan Chakra Rotation », une attraction tourbillonnante inspirée de la technique de Naruto. Des statues à taille réelle devrait aussi être installées au sein de la zone Naruto pour une expérience toujours plus immersive.



Ecrit par le 30 janvier 2026



02002MK



**EPISODE 86 à 96**



Ecrit par le 30 janvier 2026



©Parc Spirou Provence / ©2002MK

## (Vidéo) Le Parc Spirou dévoile la première attraction dans l'univers de Naruto

Ecrit par le 30 janvier 2026



Il y a quelques semaines, le [Parc Spirou Provence](#), situé à Montoux, a annoncé une nouvelle qui a suscité de nombreuses réactions et a ravi les fans de mangas : l'arrivée de Naruto et sa bande en 2026.

### [Naruto et sa bande débarquent au Parc Spirou](#)

Le parc d'attractions vaclusien compte dévoiler petit à petit les attractions que cet univers va comporter. Un nouveau roller coaster devrait faire son apparition. Le parc en compte déjà cinq : Spirou Racing, Wanted Dalton, En avant Secotine, le Nid des Marsupilamis, et Blorks Attack. Ces nouvelles montagnes russes seront réalisées par le constructeur d'attractions italien [Zamperla](#). Virages à 180°, des moments dans les airs, d'autres dans des passages couverts, une vitesse de pointe à 75 km/h, une marche arrière... Les amateurs de sensations fortes devraient être ravis.

Une chose est sûre, l'année 2026 sera riche en surprises pour le parc montilien qui ne cesse d'apporter



Ecrit par le 30 janvier 2026

de la nouveauté chaque année. Cette année, [le parc s'est offert son voisin, le parc aquatique Wave Island](#). Qui sait ce que réserve le Parc Spirou pour la suite ?

## Naruto et sa bande débarquent au Parc Spirou



Seulement quelques mois après [s'être offert le parc aquatique Wave Island](#), le [Parc Spirou Provence](#), situé à Montoux, annonce une nouvelle qui devrait ravir les fans de mangas.

En 2026, le Parc Spirou Provence va s'agrandir considérablement pour accueillir l'univers de Naruto. Le mythique village de Konoha, tiré du manga de Masashi Kishimoto, va occuper 15 000 m<sup>2</sup> du parc d'attractions. Ainsi, le public pourra s'immerger totalement dans l'univers de Naruto, Sakura, Sasuke, et

Ecrit par le 30 janvier 2026

Kakashi. De quoi devenir un vrai ninja !

La construction du village et de ses attractions va débuter. Le Parc dévoilera les avancées au public sur ses réseaux sociaux afin de le faire patienter jusqu'en 2026. Pour le moment, il n'existe qu'un seul parc sur le thème de Naruto au Japon, cette extension prochaine sur l'univers du manga représente donc une première en France et en Europe !

## Pour sa nouvelle saison, Wave Island accueille une nouvelle attraction unique en France



Ecrit par le 30 janvier 2026

**Le parc aquatique [Wave Island](#), situé à Montoux, rouvrira ses portes le mercredi 19 juin pour un été 100% glissade. Pour sa nouvelle saison, le parc ouvrira une nouvelle attraction unique en France : un toboggan en position verticale.**

Le parc aquatique vauclusien, qui réunit une trentaine d'attractions et activités aquatiques et ludiques, accueillera de nouveau le public dans quelques semaines. Les habitués du parc retrouveront la Rivière Tropicale et ses 25 minutes de balade dans l'eau, la Cascade de Manéa et ses 17 mètres de toboggan à glisser, ou encore Da Wave pour s'initier au surf.

Pour cette saison, Wave Island se dote d'une nouvelle attraction unique en France. Nommée « Le Funambule », cette attraction est le premier toboggan familial en position verticale. S'il est normalement interdit d'être debout dans les toboggans, celui-ci le permettra. Il offrira une toute nouvelle sensation entre glisse et surf.

Comme chaque année, le parc proposera des événements à thème durant toute la saison, tels que : la fête de la musique le 21 juin, les soirées 100% surf tous les vendredis en juillet et en août, le Festival Tahitien du 29 au 31 août, et bien d'autres.

**Ouvert du 19 juin au 1er septembre de 10h à 19h. Pour accéder à la billetterie en ligne, [cliquez ici](#).**

***Wave Island. 663 Impasse de la Traverse du Ventoux. Montoux.***

---

## Pour sa 7e saison, le Parc Spirou accueille deux nouveautés



Ecrit par le 30 janvier 2026



**Le [Parc Spirou Provence](#), situé à Monteux, rouvrira ses portes au public ce samedi 6 avril, pour une septième saison. L'occasion de découvrir ou redécouvrir l'univers emblématique des éditions Spirou et tous leurs personnages : les Marsupilamis, Boule et Bill, Lucky Luke, ou encore Kid Paddle. Cette année, deux nouveautés font leur apparition.**

Jusqu'au dimanche 3 novembre, petits et grands pourront se régaler en découvrant les différents univers des éditions Spirou. Montagnes russes, simulateurs numériques, ou encore attractions à sensations, il y en aura pour tous les goûts. Les restaurants et les boutiques sont prêts à accueillir le public, tout comme l'équipe du parc, mais aussi ses mascottes.

### **Les nouveautés 2024**

Cette année, deux nouveautés s'ajoutent aux attractions du parc. Premièrement, il y a l'attraction Rantanplan. Dédiée au chien de Lucky Luke, cette nouveauté embarquera le public à bord de tonneaux dans l'univers du Far West. Deuxièmement, la tribu des Schtroumpfs débarque au parc avec un tout nouveau film 4D, dans un simulateur à sensations, intitulé « Les Schtroumpfs et le grimoire magique ! ».

Ecrit par le 30 janvier 2026



©Parc Spirou Provence

## Les rendez-vous immanquables de l'année

Ecrit par le 30 janvier 2026

Comme chaque année, le parc organise plusieurs événements tout au long de la saison, en plus d'accueillir régulièrement des auteurs ou illustrateurs des éditions Spirou. Le Festival Spirou reviendra les samedi 25 et dimanche 26 mai pour un 4<sup>e</sup> saison avec au programme : des dédicaces, des animations, mais aussi des dessins en direct, et plein d'autres surprises.

Les célèbres nocturnes, qui permettent au parc de rester ouvert jusqu'à 22h, auront lieu les samedis 6, 13, 20, 27 juillet et les 3, 10, 17, 24, 31 août. Et comme à son habitude, le parc fêtera Halloween avec le public du samedi 5 octobre au dimanche 3 novembre, avec quatre nocturnes les samedi 26 et jeudi 31 octobre et les vendredi 1 et samedi 2 novembre.

---

## Monteux : le Parc Spirou rouvre ses portes aujourd'hui



Ecrit par le 30 janvier 2026



Le [Parc Spirou Provence](#), situé à Montoux, vient tout juste de rouvrir ses portes aujourd'hui, le samedi 8 avril, à 10h pour une sixième saison. L'occasion de découvrir ou redécouvrir l'univers emblématiques des éditions Spirou et tous leurs personnages : les Marsupilamis, Boule et Bill, Lucky Luke, mais aussi [Kid Paddle](#), qui a eu sa propre attraction l'année dernière.

Jusqu'au 5 novembre prochain, les visiteurs pourront profiter des montagnes russes, des simulateurs numériques, des attractions à sensations, mais aussi à pleins d'autres attractions. Les restaurants et les boutiques, eux aussi, sont prêts à accueillir le public, tout comme l'équipe du parc, mais aussi ses mascottes.

Ecrit par le 30 janvier 2026



« Toute l'équipe du Parc Spirou est impatiente de vous retrouver », a affirmé le parc sur ses réseaux sociaux. ©Parc Spirou Provence

Pour plus d'informations sur le parc, [cliquez ici](#).

V.A.

---

## Le Parc Spirou revêt son costume



Ecrit par le 30 janvier 2026

# d'Halloween



**À partir de ce samedi 15 octobre, citrouilles, toiles d'araignées et fantômes vont s'emparer du Parc Spirou à Monteux. Le parc d'attractions se met en mode Halloween jusqu'au 6 novembre, et propose trois soirées pleines de frissons les 29, 30 et 31 octobre.**

Du samedi 15 octobre au dimanche 6 novembre, le [Parc Spirou](#) fêtera Halloween avec le public pour la cinquième fois. Spirou, le Marsupilami et tous leurs amis vont se transformer en momies, zombies, vampires et monstres pendant trois semaines. L'occasion idéale de (re)découvrir le parc sous un autre angle, mais aussi de rencontrer trois auteurs parmi les plus célèbres du Journal Spirou. [Midam](#) sera présent au sein du Parc les samedi 22 et dimanche 23 octobre, [Mathieu Reynès](#) les vendredi 28 et samedi 29 octobre, et [Arthur de Pins](#) les samedi 5 et dimanche 6 novembre.

En prime, trois soirées spéciales durant lesquelles le parc sera ouvert, les samedi 29, dimanche 30 et lundi 31 octobre. Non seulement le public pourra profiter des 24 attractions du parc sous l'éclairage de la Lune, jusqu'à 21h, mais ils pourront également déambuler au milieu des décors effrayants. Ils pourront aussi assister à des défilés et des spectacles surprises. Le parc invite les visiteurs à venir déguiser pendant cette période d'Halloween.

**Pour plus d'informations, [cliquez ici](#).**



Ecrit par le 30 janvier 2026

V.A.

## Wave Island : « 2022 sera la saison du renouveau »



**Le plus grand parc aquatique de France rouvre ses portes pour la saison estivale ce samedi 11 juin. [Wave Island](#), situé à Monteux, propose de nombreuses nouveautés cette année pour répondre à la demande de ses visiteurs, tout en poursuivant son rayonnement en Vaucluse ainsi que dans le reste de la France.**

« 2022 sera la saison du renouveau », a commencé par affirmer Jean-Philippe Cozon, le directeur du parc. Si [2020 a été marqué par une fermeture du parc](#) aquatique Wave Island en réponse à la pandémie de Covid-19, l'année 2021, elle, s'est montrée plutôt prospère. Près de 120 000 visiteurs se sont rendus au parc entre les mois de juillet et août, et le taux de satisfaction client s'est élevé à 92%. « Cette saison, nous comptons bien continuer sur cette lancée, explique Jean-Philippe Cozon. Notre objectif cette année

Ecrit par le 30 janvier 2026

est d'atteindre un minimum de 170 000 visiteurs. »

Dès ce samedi 11 juin, le parc rouvrira ses portes au public qui pourra de nouveau profiter des 32 attractions et activités aquatiques. Le parc reprend du service avec ses célèbres attractions telles que Da Wave, la plus grande vague artificielle au monde, enregistrée au Livre Guinness des records, ainsi que ses toboggans qui vont jusqu'à 34m de haut, son [rooftop inauguré l'année dernière](#), mais surtout ses nouvelles animations.

### Quelles nouveautés pour 2022 ?

Si le tarif d'entrée de Wave Island reste inchangé depuis son remodellement en 2018 (avec un ticket à 21,90€ pour les moins de 1m20 et 29,90€ pour les plus de 1m20), les deux vagues du parc, elles, présenteront cette année un coût supplémentaire. Il faudra déboursier 5€ pour réserver la vague pendant 10 minutes, et 22€ pour 30 minutes. Ce nouveau système s'inscrit dans une démarche de transposer le monde du surf en Vaucluse, une discipline qui sera présente aux Jeux Olympiques de 2024, et il permettra aux visiteurs d'effectuer des sessions de surf plus longues afin de se perfectionner.

Les deux vagues : Da Wave et My Surf ©Vanessa Arnal

De nombreuses animations viendront rythmer les journées du parc. Par exemple, tous les jeudis les 4 mascottes, Keo, Tiki, Manea et Mahalo déambuleront dans le parc accompagnées de musiciens hawaïens, et présenteront une parade en fin de journée et un spectacle de danse hawaïenne le soir. « Avec ce type d'animation, nous espérons séduire davantage les familles et les fidéliser », développe Jean-Philippe Cozon.

Une nouvelle attraction gonflable nommée 'le Trident' viendra prendre place au sein du parc avec la possibilité de faire les trois descentes proposées à plusieurs. « Nous avons une réelle demande de la part des visiteurs, notamment ceux qui sont impressionnés par les grands toboggans à descendre seul », poursuit le directeur de Wave Island.

En plus des nouvelles animations et attractions, les équipes du parc ont une nouvelle fois pris en compte l'avis des visiteurs et ont apporté quelques modifications techniques à certains coins du parc. Au niveau de la plage privée, le sol a été remplacé par du sable car il chauffait trop et brûlait les pieds des adeptes du farniente. Pour toujours plus de confort, certains parasols ont été remplacés par des ombrières, qui sont moins enclines à se casser en cas de fort mistral, et qui permettent d'être à l'ombre à toute heure de la journée, peu importe où se situe le soleil.

### Sunset Island, le nouveau paradis de vos fins de journée

L'année dernière, le bar Wave Corner a fermé définitivement ses portes. Cette saison va être marquée par l'inauguration d'un nouveau coin paradisiaque : le Sunset Island. Ce nouveau bar-restaurant 100% familial sera ouvert du samedi 11 juin au 31 août de 16h à 23h, et il sera accessible sans surplus tarifaire pour les personnes déjà présentes au sein du parc. Ainsi, après avoir profité des attractions toute la journée, les visiteurs pourront y rester pour boire un cocktail, ou encore manger des tapas. Ils pourront

Ecrit par le 30 janvier 2026

également encore profiter du parc, et les enfants auront accès à des jeux gratuitement.

Chaque soir de la semaine, sauf le dimanche, une activité à faire en famille ou entre amis sera proposée. Jeux, tournois de pétanque, ateliers cuisines du monde, soirées musicales, ou encore soirées DJ, il y en aura pour tous les goûts. Les personnes extérieures au parc pourront également venir au Sunset Island en soirée pour décompresser et passer un agréable moment près des vagues.



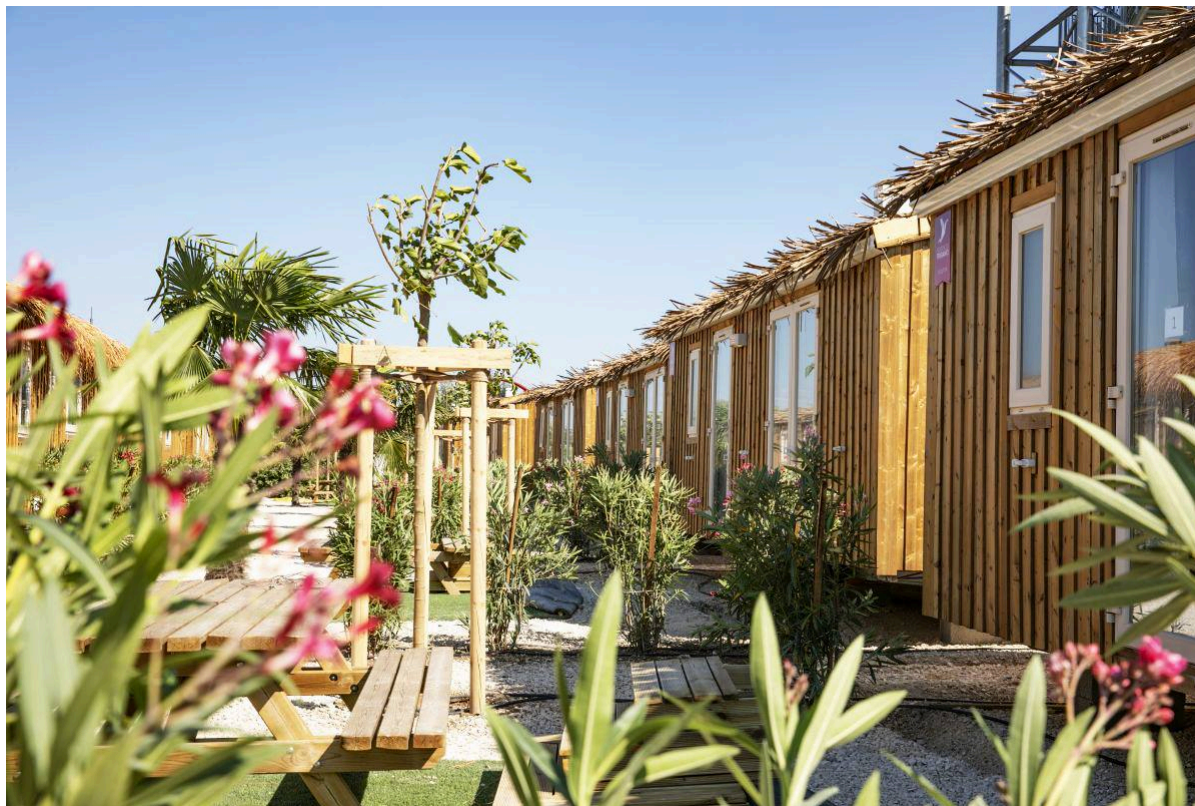
« Pour une fin de journée détendue au coucher de soleil, profitez d'une vue panoramique sur le Wave Island et le Mont Ventoux », annoncent les équipes du parc sur Instagram ([@waveislandofficiel](https://www.instagram.com/waveislandofficiel)).

### Le village du parc s'agrandit

Si le parc étoffe les listes de ses services et de ses attractions, il agrandit également son village en 2022. Cette année, 10 nouveaux chalets viennent prendre place au sein du [Wave village](#), ce qui en fait 30 au total, mais son plan de développement ne s'arrête pas là. D'ici 2023, le parc a pour objectif d'en installer 40 supplémentaires afin de proposer une expérience inoubliable à davantage de familles.



Ecrit par le 30 janvier 2026



DR

Avec une capacité d'accueil de six personnes maximum, ces bungalows sont situés au cœur de Wave Island. Ainsi, ils donnent à leurs locataires un accès direct au parc et à ses attractions, tout en étant en recul, pour ceux qui préfèrent la tranquillité, et ce pour 142€ la nuitée. Victime de son succès, le Wave village est déjà complet pour cette saison, il faudra donc attendre l'année prochaine pour pouvoir en profiter.