

Écrit par le 7 avril 2026

'Murs en scène' : des projections architecturales à Villars



Ce mercredi 10 août, Villars va voir les murs de ses bâtiments se recouvrir de projections lumineuses. À la tombée de la nuit, vers 21h30, Villarsois et touristes pourront déambuler librement dans les rues de la commune et admirer ce spectacle qui a animé les rues de Rustrel il y a quelques jours.

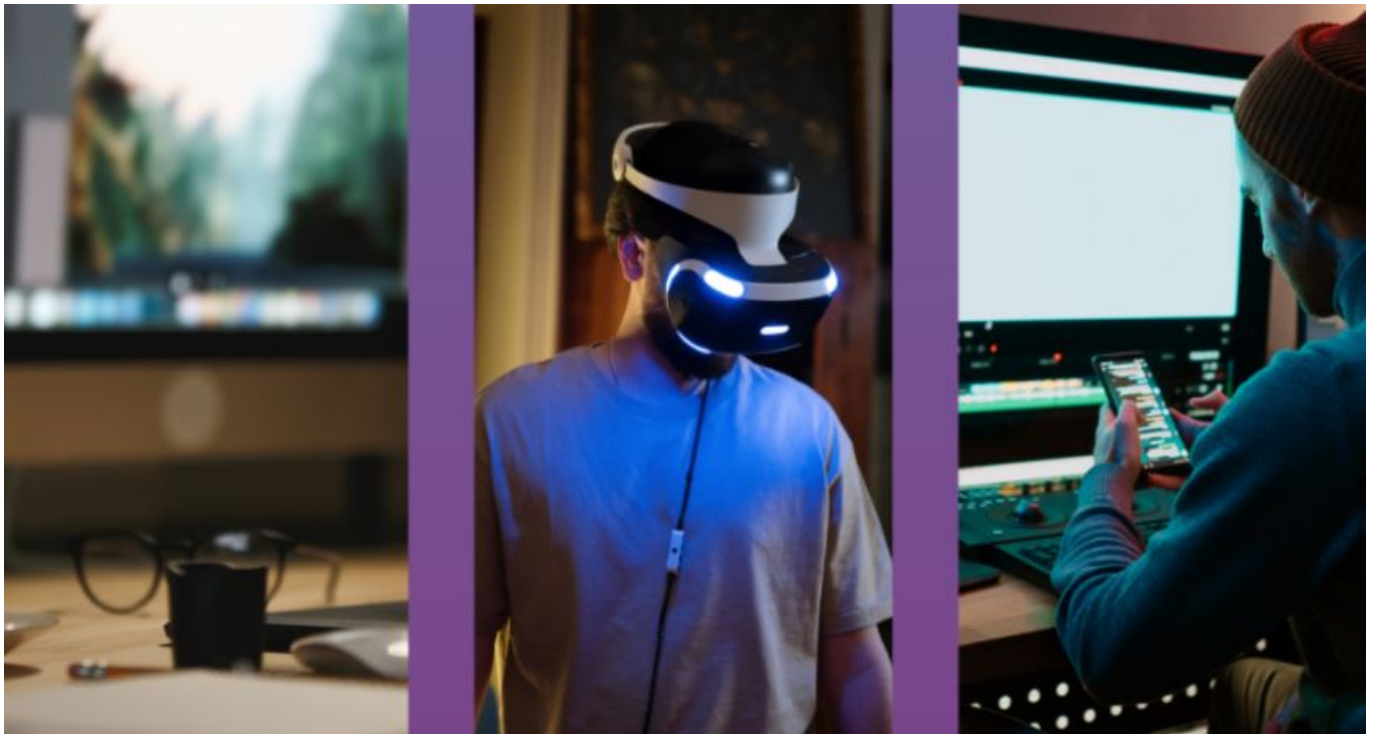
Cet événement peut voir le jour grâce au photographe Francis Jolly, le compositeur François Marillier et la plasticienne Pascale Stih qui se sont associés à Michaël Snurawa de [Pays d'Apt en Vidéo](#) pour faire rêver les amateurs de mapping vidéo avec une création originale pour une balade nocturne inoubliable. Yvon Bayer et sa cornemuse animeront la partie musicale du spectacle, accompagnée d'une prestation

Ecrit par le 7 avril 2026

corporelle de la danseuse Myriam Capron.

V.A.

Pays d'Apt Luberon : un 'Cap numérique' pour renforcer sa stratégie



'Cap numérique' est un événement incontournable en [Pays d'Apt Luberon](#). Au programme ? Des conférences et des ateliers pratiques dispensés par les professionnels du numérique. Organisé au Cap Luberon, le 28 juin 2021 de 14h00 à 17h00, 'Cap numérique' a été conçu pour l'ensemble des commerçants et artisans qui souhaitent renforcer leur stratégie numérique. Pour vous inscrire, [cliquez ici](#).

'Cap numérique' s'inscrit dans l'action n°13 du [FISAC](#) 'la transition numérique de mon commerçant'. Dans le cadre de la mise en œuvre d'une opération collective de modernisation en milieu rurale, la Communauté de Communes Pays d'Apt Luberon (CCPAL) au titre du Fonds d'intervention pour les

Ecrit par le 7 avril 2026

services, l'artisanat et le commerce (FISAC) a décidé la mise en place d'aides directes.

Les participants pourront assister à des conférences thématiques sur la cybersécurité, la confiance numérique, la E-réputation, la relation client 2.0, la gestion des réseaux sociaux et le marketing digital. Ils pourront bénéficier de retours d'experts du numérique et de témoignages de commerçants locaux mais également profiter des ateliers pratiques afin de rencontrer des professionnels (stands présentant des outils numériques comme le compteur de client, la gestion comptable dématérialisée mais aussi des stands de robotique, domotique, imprimante 3D, réalité virtuelle, drone, etc.). Découvrez le programme et les intervenants en [cliquant ici](#).

L.M.

Apt : une base nautique et une aire camping-cars pour le plan d'eau de la Riaille



Ecrit par le 7 avril 2026

À partir du 1er juillet, le plan d'eau de la Riaille à Apt ouvre ses portes au public. Pour sa seconde ouverture estivale, cette zone de baignade en milieu naturel, située au cœur du Parc naturel régional du Luberon, permet aux visiteurs de profiter d'une piscine flottante de 230 m² entourée de plages en bois, d'un skate-park, de terrains de pétanque et de beach-volley, le tout en accès libre.

Cette année, deux nouveautés sont au programme avec, tout d'abord, l'arrivée d'une base nautique sur le site. Baptisée 'Moby Base', la structure, que l'on doit à la société de jeux nautiques Moby Trade, propose un parcours d'obstacles flottant, un espace avec des toboggans gonflables aquatiques ainsi que des pédalos et paddles. Ensuite, pour les vacanciers nomades, le lieu dispose désormais d'une aire de camping-car de 20 emplacements - comprenant service de vidange, distribution d'eau potable et recharge électrique - pour une durée maximale de stationnement de 8 jours consécutifs.

Projet initié en 2017 par la communauté de communes des Pays d'Apt Luberon qui a investi près de 2,2 M€ dans son aménagement, le site de huit hectares a accueilli l'été dernier, année de son ouverture, plus de 5 200 baigneurs.

Plan d'eau la Riaille. Chemin de la Boucheyronne. Apt. 04 90 04 49 70

Pays d'Apt-Luberon : un Cap pour les services aux entreprises

Ecrit par le 7 avril 2026



Après 20 mois de travaux, la Communauté de communes Pays d'Apt Luberon (CCPAL) vient d'ouvrir 'Cap Luberon'. Situé à l'entrée ouest d'Apt en lien avec la zone industrielle des Bourguignons et le parc d'activités économiques de Perréal, ce pôle intercommunal de services aux entreprises a vocation à devenir un 'tiers lieu' évolutif mixant à la fois un espace de coworking/télétravail, un centre de services, d'hébergement et de domiciliation, un centre de ressources et un lieu d'animation.

L'ensemble s'étend sur 937,10 m² et comprend notamment un espace de coworking (150 m²), 13 bureaux à la location (240 m²) accessibles 24h/24, 2 ateliers relais (150 m²), 2 salles de réunions (d'une capacité de 40 et 25 personnes), un espace détente et café, 2 espaces cuisine ainsi qu'un coin 'lounge'. Conçu pour faciliter la mise en réseau et les démarches professionnelles de ses locataires, le lieu regroupe de nombreux partenaires économiques tels qu'Initiative Terres de Vaucluse, l'ANPEP (Association pour la promotion de l'éducation permanente), l'ALTE (Agence locale de la transition énergétique), la Maison de l'emploi ainsi que des permanences de la Chambre de commerce et d'industrie, de la Chambre de métiers et d'artisanat et des formations Pôle emploi.

Ecrit par le 7 avril 2026

Pour l'intercommunalité, l'opération représente un investissement de 1,5 M€ dont une participation de l'Etat de près de 450 000 € via différents dispositifs (DETR, DSIL, contrat de ruralité, FNADT) ainsi du conseil régional de Provence-Alpes-Côte d'Azur (200 000 €) et du programme européen Leader-Gal Luberon (28 430,20 €).

Cap Luberon. 472 Traverse de Roumanille. Apt. Ouvert du lundi au vendredi de 8h30 à 12h30 et de 13h30 à 17h30, jusqu'à 16h30 le vendredi. 04 90 04 49 70.

Pays d'Apt Luberon : des aides directes pour les commerçants et les artisans



Ecrit par le 7 avril 2026

Dans le cadre de la mise en œuvre d'une opération collective de modernisation en milieu rural, imputée au Fonds d'Intervention pour les services, l'artisanat et le commerce (Fisac) sur la période 2019 - 2021, la Communauté de communes Pays d'Apt Luberon (CCPAL) met en place des aides directes à la modernisation et à la rénovation des locaux et de l'appareil de production, pour les petites entreprises du commerce, de l'artisanat avec point de vente.

Cette aide prend la forme d'une subvention aux travaux d'investissement de rénovation, à l'acquisition d'équipements destinés à assurer la sécurité du local et aux investissements d'économie d'énergie.

« Jusqu'à 4 000 € de subvention par local »

Elle représente jusqu'à 50 % des dépenses éligibles HT dans la limite d'un plafond de 8 000 € par local (soit une subvention maximale de 4 000 € par local). Cette aide est versée paritairement par la CCPAL et par le Fisac. Afin de bénéficier des aides directes, l'entreprise ou le commerçant devra avoir formulé la demande par le biais d'un courrier officiel de demande de subvention (courrier d'intention) accompagné d'un dossier complet précisant le projet, le montant de l'investissement et l'aide sollicitée.

Les dossiers seront étudiés par un comité de suivi qui validera l'éligibilité du dossier et l'octroi des aides directes. La première réunion du comité se tiendra en juillet 2020 : les dossiers doivent donc être adressés à la CCPAL avant le 30 juin 2020.

Pour en bénéficier :

- Les entreprises doivent être situées sur le périmètre de l'opération.
- Seules les entreprises ayant un point de vente peuvent bénéficier de ce régime d'aide : le local doit être un local commercial (magasin/lieu de vente). Les commerçants ambulants doivent disposer d'un véhicule constitutif d'un point de vente.
- Les entreprises éligibles doivent disposer d'un point de vente avec vitrine et avoir pour clientèle principale les consommateurs finaux (les particuliers doivent représenter au moins 80 % de la clientèle).

Liste des activités éligibles et Règlement d'attribution des aides sur <https://www.paysapt-luberon.fr/economie/>

Contact : Rachel Laprovidence - Chargée de mission développement économique - 04 90 04 49 70 / 07 85 46 22 07 ou rachel.laprovidence@paysapt-luberon.fr

Pays d'Apt Luberon réouvre ses services



Depuis le 12 mai, l'agglo du Pays d'Apt Luberon réouvre ses portes au public. Afin d'assurer la bonne tenue des gestes barrières et d'éviter tout contact superflu, seulement deux personnes maximum sont autorisées dans l'espace d'accueil. Des panneaux de protection en plexiglas ont été également installés ainsi que des marquages au sol de distanciation. Par ailleurs, du gel hydroalcoolique en libre-service est disponible à l'accueil et le port du masque est vivement recommandé.

Ouvert du lundi au Jeudi de 8h30 à 12h et de 13h30 à 17h, le vendredi de 8h30 à 12h et de 13h30 à 16h30. L'appel téléphonique et la prise de rendez-vous par visioconférence sont à privilégier : 04 90 04 49 70 ou contact@paysapt-luberon.fr.

À noter qu'à partir du lundi 18 mai, 'Le Lien', service renseignements et accompagnement pour les démarches en ligne labellisé Espace France Services, sera effectif dans le cadre d'un accueil temporaire au siège de la Communauté de communes du Pays d'Apt Luberon jusqu'à la mise en route effective de l'itinérance. Voici la liste des démarches concernées :

- Pôle Emploi
- L'Assurance Maladie

Ecrit par le 7 avril 2026

- La Mutuelle Sociale Agricole
- La Caisse d'Allocations Familiales
- La Caisse de Retraite et Santé au travail Sud-Est
- La Direction Départementales des Finances Publiques
- La Poste
- Le Conseil Départemental d'Accès au Droit de Vaucluse
- L'Agence Nationale des Titres Sécurisées (permis, immatriculation...)

En raison du contexte actuel, l'accueil avec rendez-vous se fera uniquement si un accompagnement s'avère impossible par téléphone ou par mail. Une seule personne à la fois sera reçue.

Du lundi au vendredi de 9h à 12h30 et de 13h30 à 17h. 07 85 10 33 80. lelien@paysapt-luberon.fr.