

Ecrit par le 13 février 2026

# Quand la musique classique part à l'assaut des quartiers



Si vous avez le sentiment qu'aujourd'hui notre monde ne joue plus vraiment la bonne partition sachez qu'il existe encore des initiatives, des projets qui donnent encore de bonnes raisons d'espérer. Le programme Démos (acronyme de Dispositif d'éducation musicale et orchestrale à vocation sociale) en fait partie. Lancé en 2010 par la Cité de la musique - Philharmonique de Paris, ce programme vise à encourager la pratique musicale auprès d'enfants de milieux plutôt défavorisés. Depuis plusieurs années, le département de Vaucluse est concerné par cette belle initiative.

Le 30 novembre, salle polyvalente de Montfavet l'instant était solennel. 90 enfants de 6 écoles d'Avignon recevaient les instruments qui pendant 3 ans vont les accompagner dans la découverte et l'apprentissage de la musique classique. Un pari fou lancé auprès d'enfants de 7 à 12 ans que rien ne destinaient à jouer du violoncelle ou du basson. Ces instruments, qu'ils emportent chez eux, constituent en fait une clé



Ecrit par le 13 février 2026

d'accès à l'univers de la musique classique. Un cheval de Troie en quelque sorte. C'est sans doute là l'idée de génie de ce programme. Et cela marche.

### **Sur la précédente promotion de 90 jeunes musiciens, 20 sont entrés au conservatoire**

La Cité musicale annonce que plus de 11 000 enfants ont suivi ce programme depuis son lancement et que la moitié ont poursuivi la pratique de leur instrument au-delà des 3 ans que dure l'apprentissage. Et en ce qui concerne le Vaucluse, sur la précédente promotion de 90 jeunes musiciens, 20 sont entrés au conservatoire. Sans ce programme il est évident que presque aucun n'en aurait franchi les portes. Dans le Vaucluse, c'est la cheffe de l'Orchestre Avignon - Provence, Debora Waldma, qui suivra cet apprentissage à raison de 3h30 d'ateliers et de répétitions par semaine. Avec à la clé des concerts.

On l'aura compris cette initiative va plus loin que le simple apprentissage d'un instrument et du travail que cela requiert. Les spécialistes estiment qu'une telle expérience développe la confiance et l'estime de soi. Elle ouvre aussi le champs des possibles pour ces enfants issus de quartiers relevant de la politique de la ville (QPV), ou dans des zones de revitalisation rurale (ZRR). Ce programme nous rappelle une fois de plus le rôle que peuvent jouer l'éducation et la culture auprès de ceux qui seront les futurs citoyens du XXI<sup>ème</sup> siècle.

[Projet 'Demos' : cent enfants avignonnais sur scène avec l'Orchestre national Avignon-Provence](#)

Autres liens :

[demos.philharmoniedeparis.fr](https://demos.philharmoniedeparis.fr)

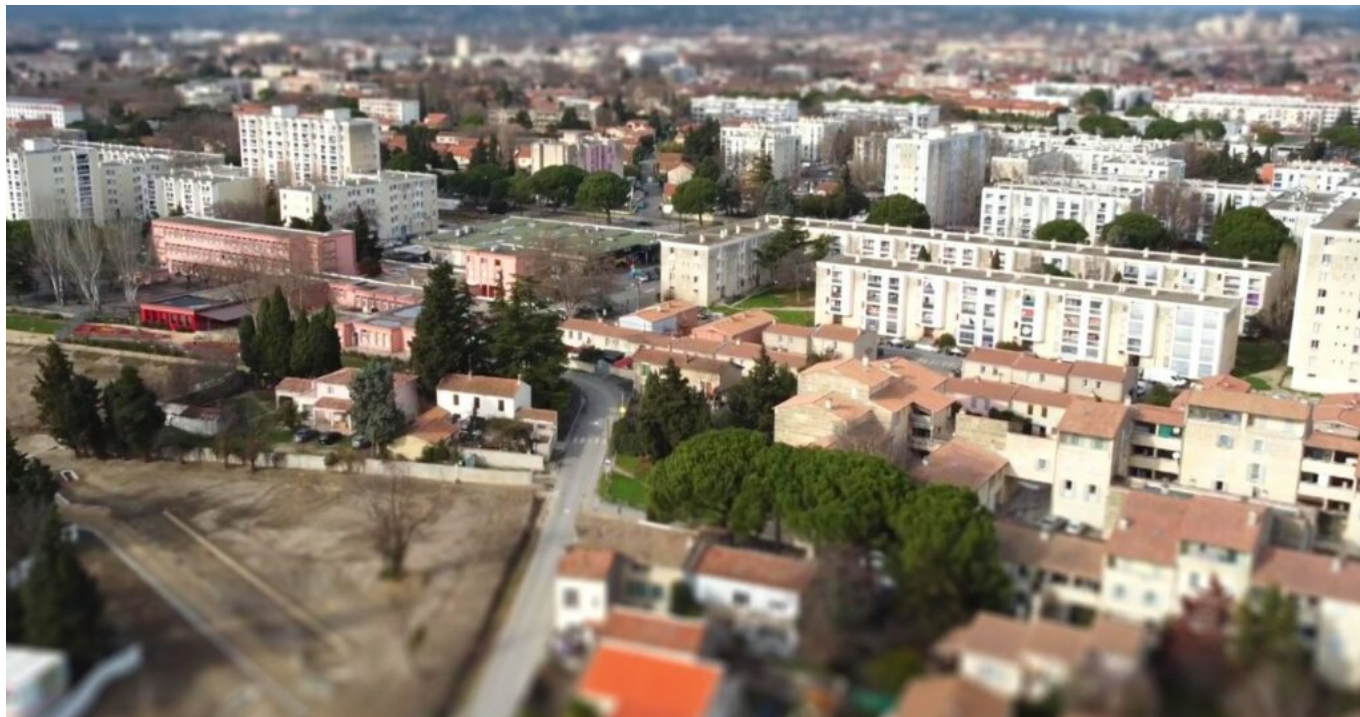
[www.orchestre-avignon.com/demos-avignon-provence/](https://www.orchestre-avignon.com/demos-avignon-provence/)

---

## **Le Vaucluse passe de 22 à 23 quartiers**

Ecrit par le 13 février 2026

# prioritaires



[La liste des quartiers prioritaires de la politique de la ville](#) (QPV) en Vaucluse a été actualisée le 1er janvier 2024. Cette mise à jour prend en compte les évolutions socio-démographiques et socio-économiques des territoires concernés depuis 2014, date d'entrée en vigueur de la loi de programmation pour la ville et la cohésion urbaine, dite 'loi Lamy'.

Au-delà de quelques ajustements marginaux de périmètres menés en concertation avec l'ensemble des maires concernés, le Vaucluse passe de 22 à 23 quartiers prioritaires toujours répartis sur 12 communes. C'est à Avignon que les changements sont les plus significatifs avec l'ancien périmètre Nord-Est qui devient officiellement Reine-Jeanne, Saint-Jean et Grange d'Orel. Apparaissent également les QPV Broquetons-Sainte Catherine ainsi que celui de Pont des Deux Eaux.

Dans le même temps, 2 quartiers ont fusionné en un seul : les quartiers Camp Rambaud-Les Mérides et Joffre-Centre ville, sur la commune du Pontet.

## 70 000 Vauclusiens concernés

« Ces quartiers bénéficieront de moyens additionnels aux mesures de droit commun afin de soutenir des actions au profit des publics les plus en difficulté, expliquent les services de la préfecture de Vaucluse. Près de 70 000 personnes pourront être spécifiquement accompagnées, notamment en matière d'éducation, de santé, de parentalité ou encore d'emploi. Cette nouvelle géographie est désormais le périmètre pertinent pour le déploiement des nouveaux contrats de ville [Engagement Quartiers 2030](#) qui



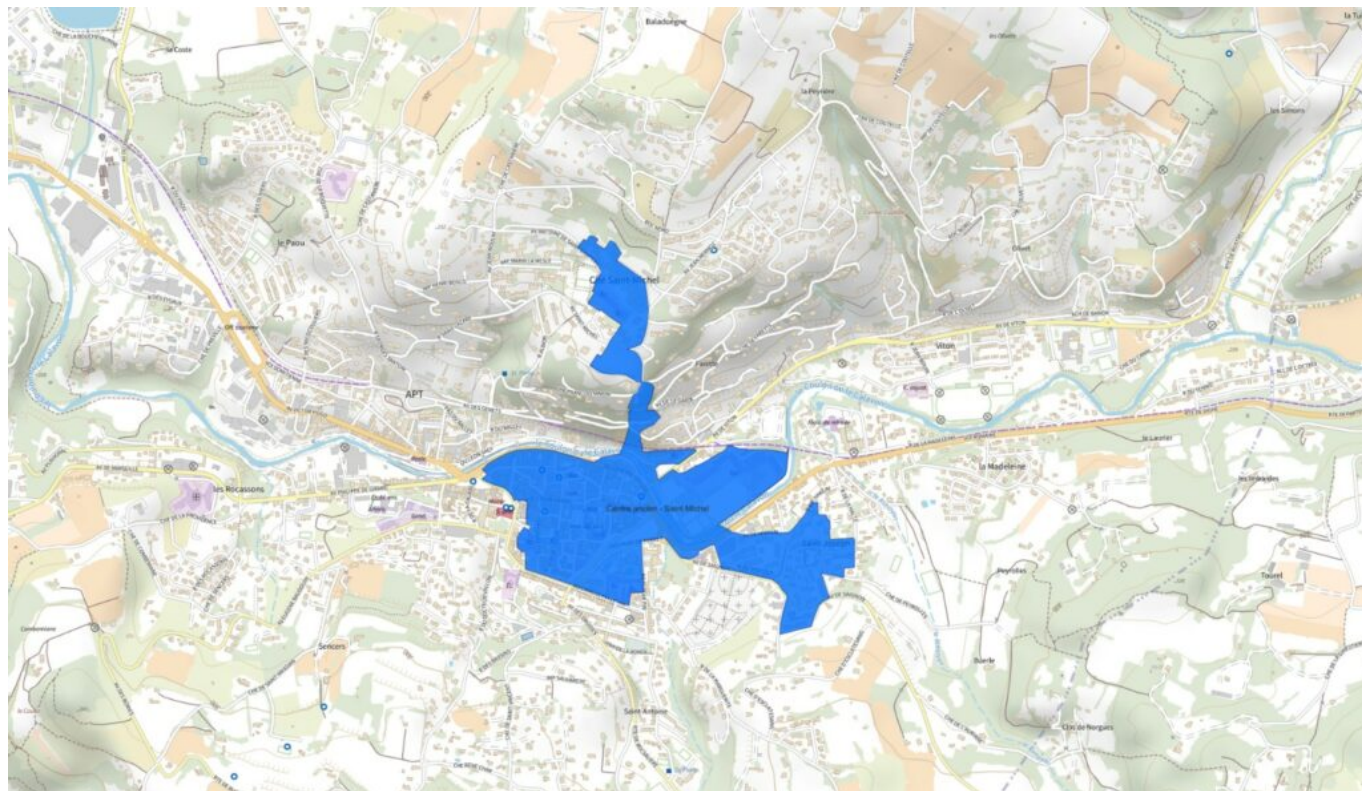
Ecrit par le 13 février 2026

seront déclinés par les collectivités locales avec l'appui de l'État, au cours du premier semestre 2024. »

### Liste des QPV en Vaucluse :

#### Apt :

- Centre ancien - Saint Michel



Le périmètre QPV d'Apt. © SIG-Politique de la Ville

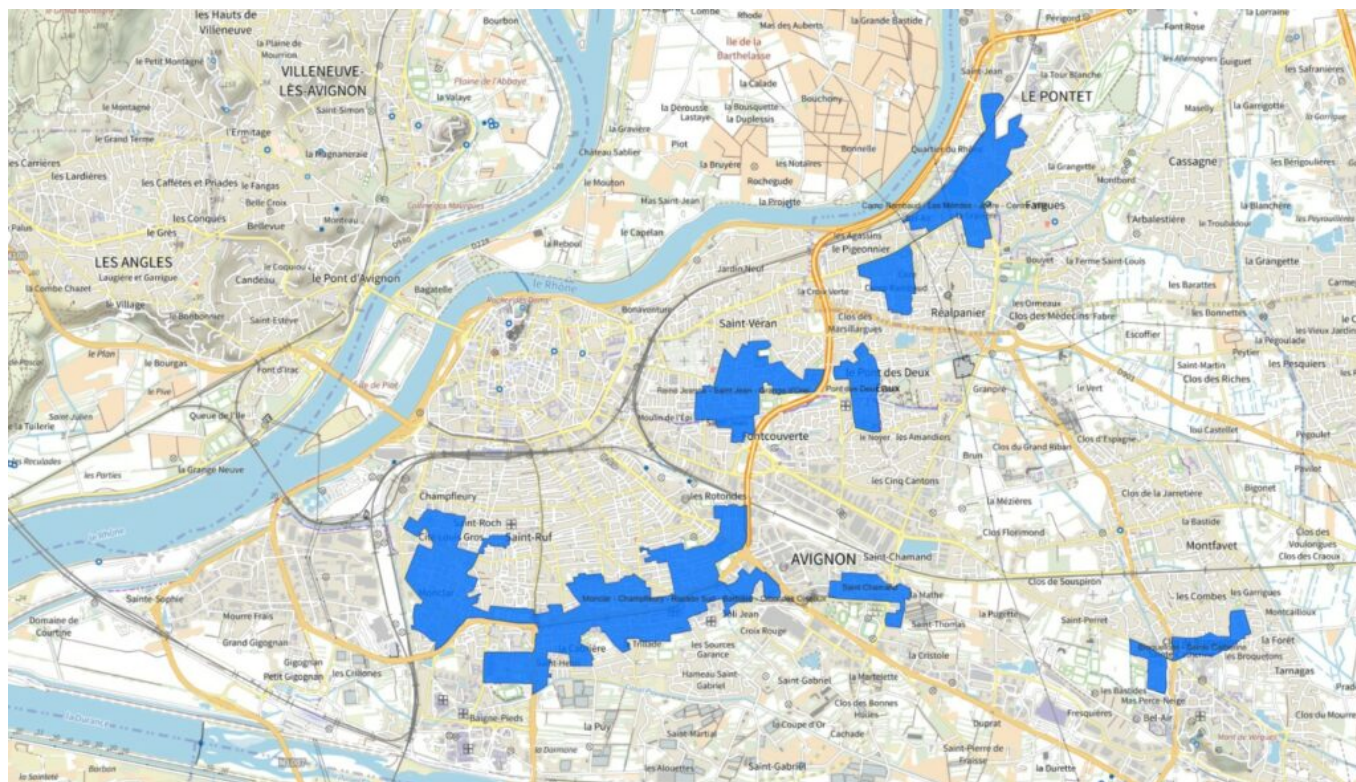
#### Avignon :

- Monclar - Champfleury - Rocade Sud - Barbière - Croix des Oiseaux
- Reine Jeanne - Saint Jean - Grange d'Orel
- Saint Chamand
- Pont des Deux Eaux
- Broquetons - Sainte Catherine

#### Le Pontet :

- Camp Rambaud - Les Mérides - Joffre - Centre Ville

Ecrit par le 13 février 2026



Les QPV d'Avignon et Le Pontet. ©SIG-Politique de la Ville

### **Bollène :**

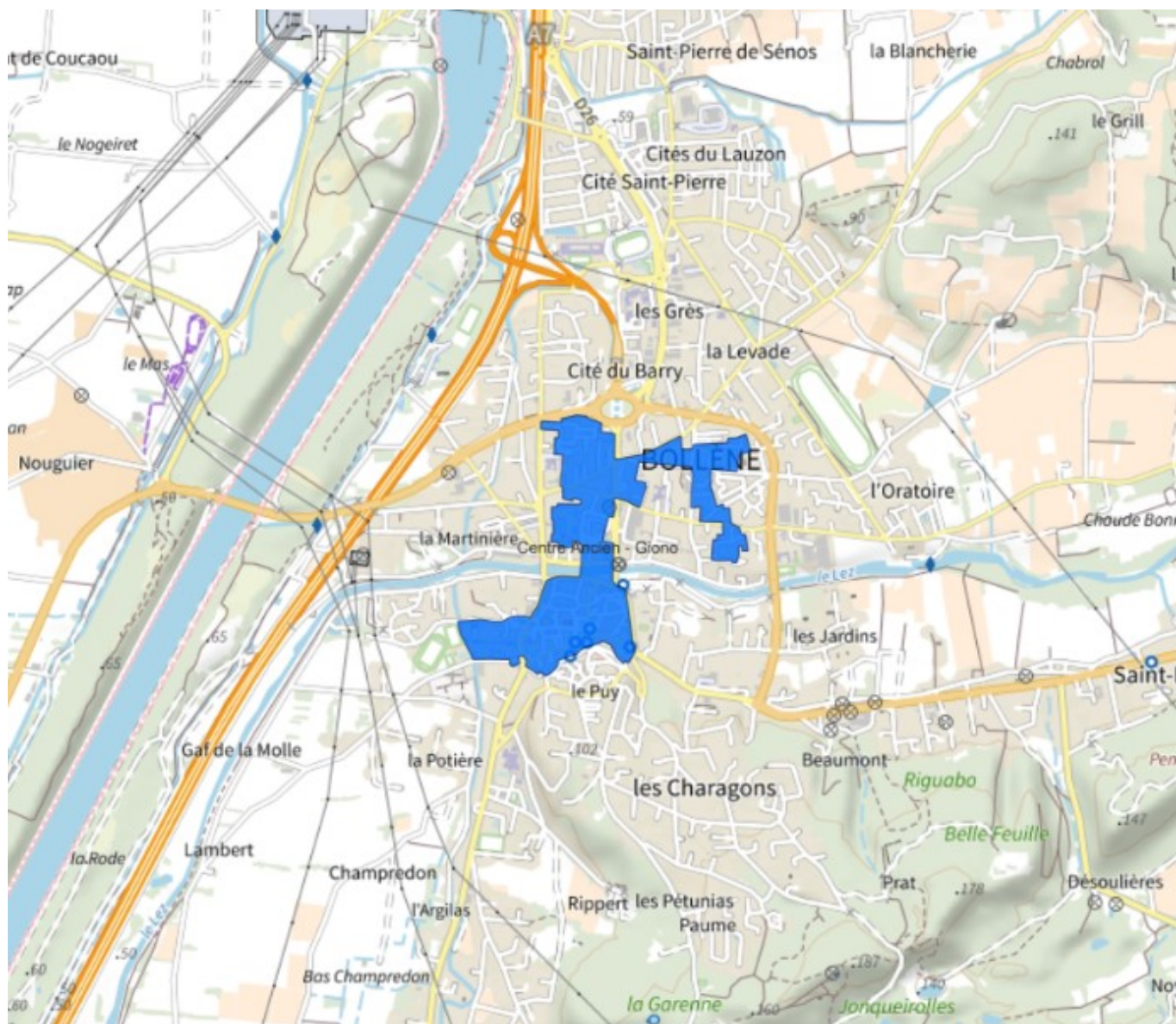
- Centre Ancien - Giono

### **Valréas :**

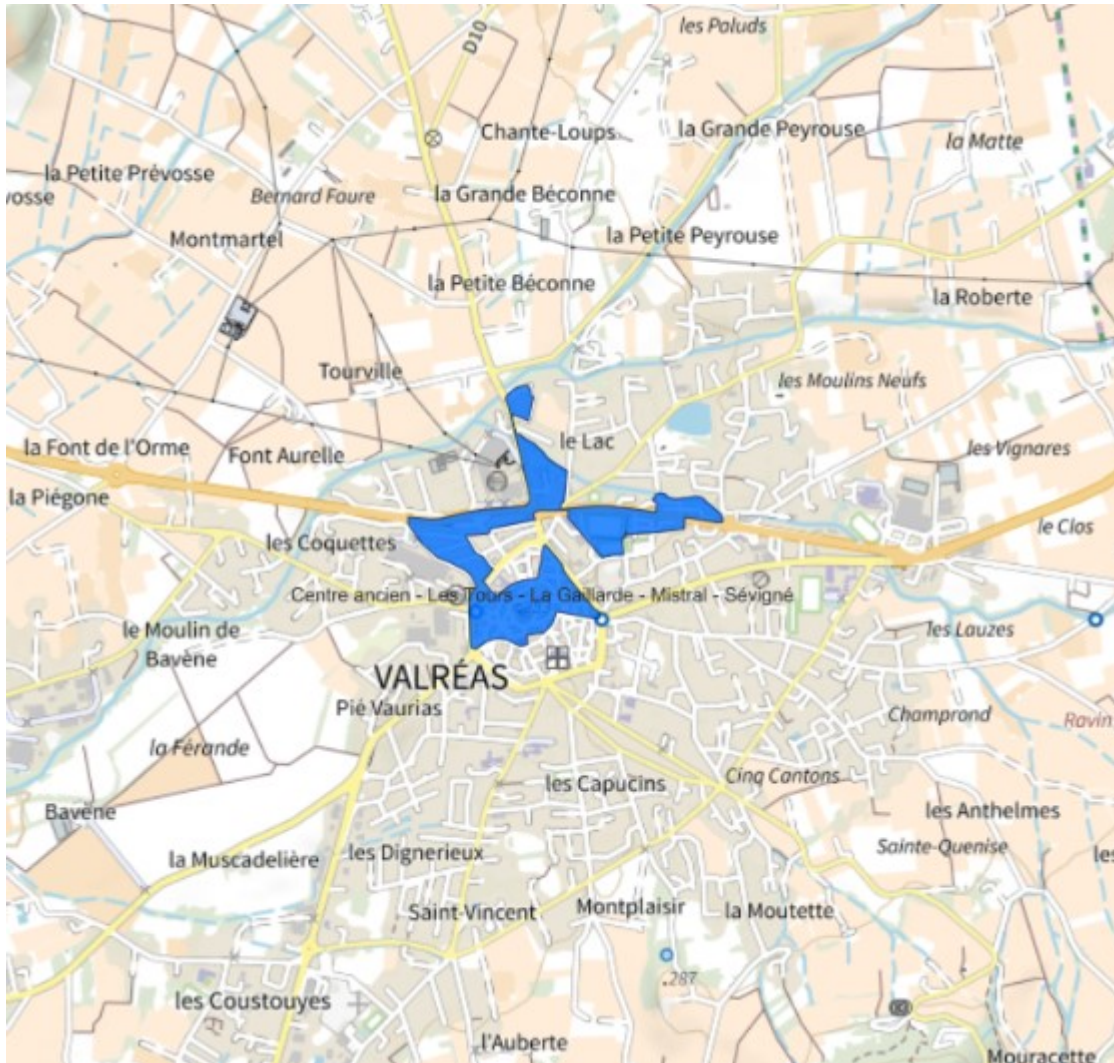
- Centre ancien - Les Tours - La Gaillarde - Mistral - Sévigné



Ecrit par le 13 février 2026



Ecrit par le 13 février 2026



Les QPV de Bollène et Valréas. © SIG-Politique de la Ville

### **Carpentras :**

- Centre ville
- Amandiers - Éléphant
- Pous-du-Plan
- Quintine - Villemarie - Bois de l'Ubac - Le Parc

### **Monteux :**

- Vieux Moulin - Centre ville - Les Mûriers



The map displays the Carpentras region, with the city of Carpentras at the center. Key districts and landmarks include:

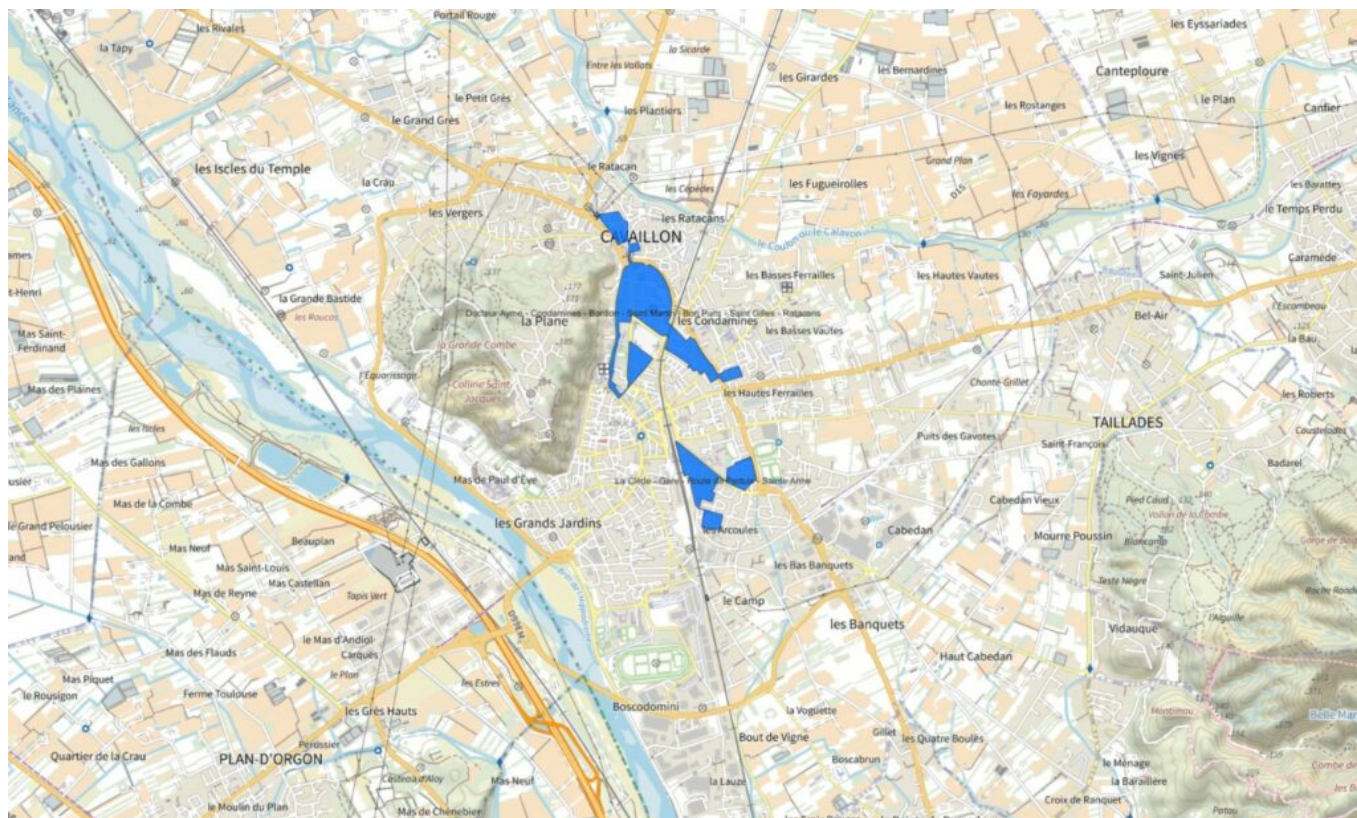
- Carpentras:** The central urban area, including the 'Centre-ville' and 'Carpentras Village'.
- Monteux:** Located to the southwest of Carpentras.
- Comtat:** Located to the north of Carpentras.
- la Fourtrouse:** Located to the northeast of Carpentras.
- la Garonne:** The river flowing through the region.
- Mairie de Carpentras:** Several buildings are highlighted in blue, indicating the locations of the city hall or municipal offices.

## Cavaillon :

- Docteur Ayme - Condamines - Barillon - Saint Martin - Bon Puits - Saint Gilles - Ratacans
- La Clède - Gare - Route de Pertuis - Sainte Anne



Ecrit par le 13 février 2026

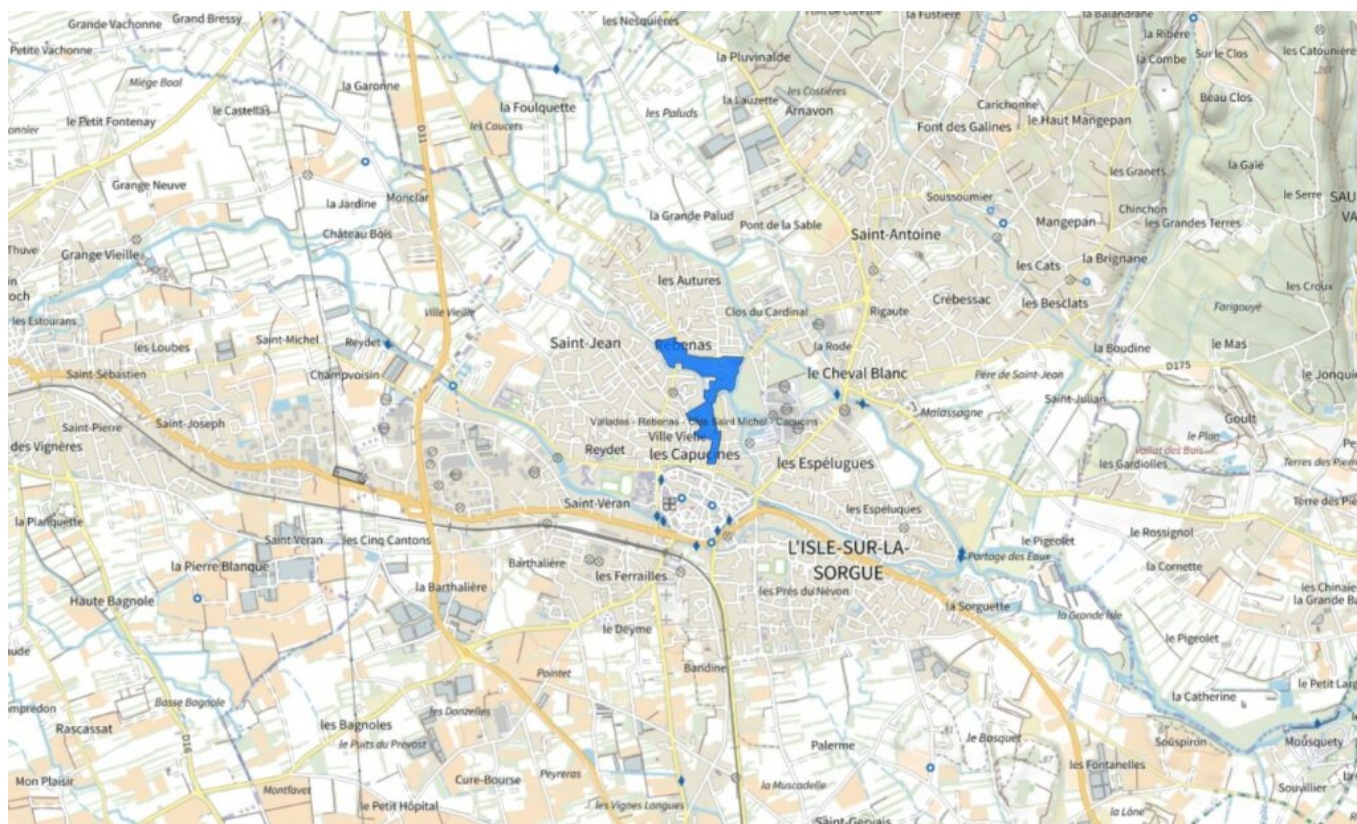


QPV à Cavaillon. ©SIG-Politique de la Ville

### L'Isle-sur-la-Sorgue :

- Vallades - Rebenas - Clos Saint Michel - Capucins

Ecrit par le 13 février 2026



Les délimitations à l'Isle-sur-la-Sorgue. © SIG-Politique de la Ville

### Orange :

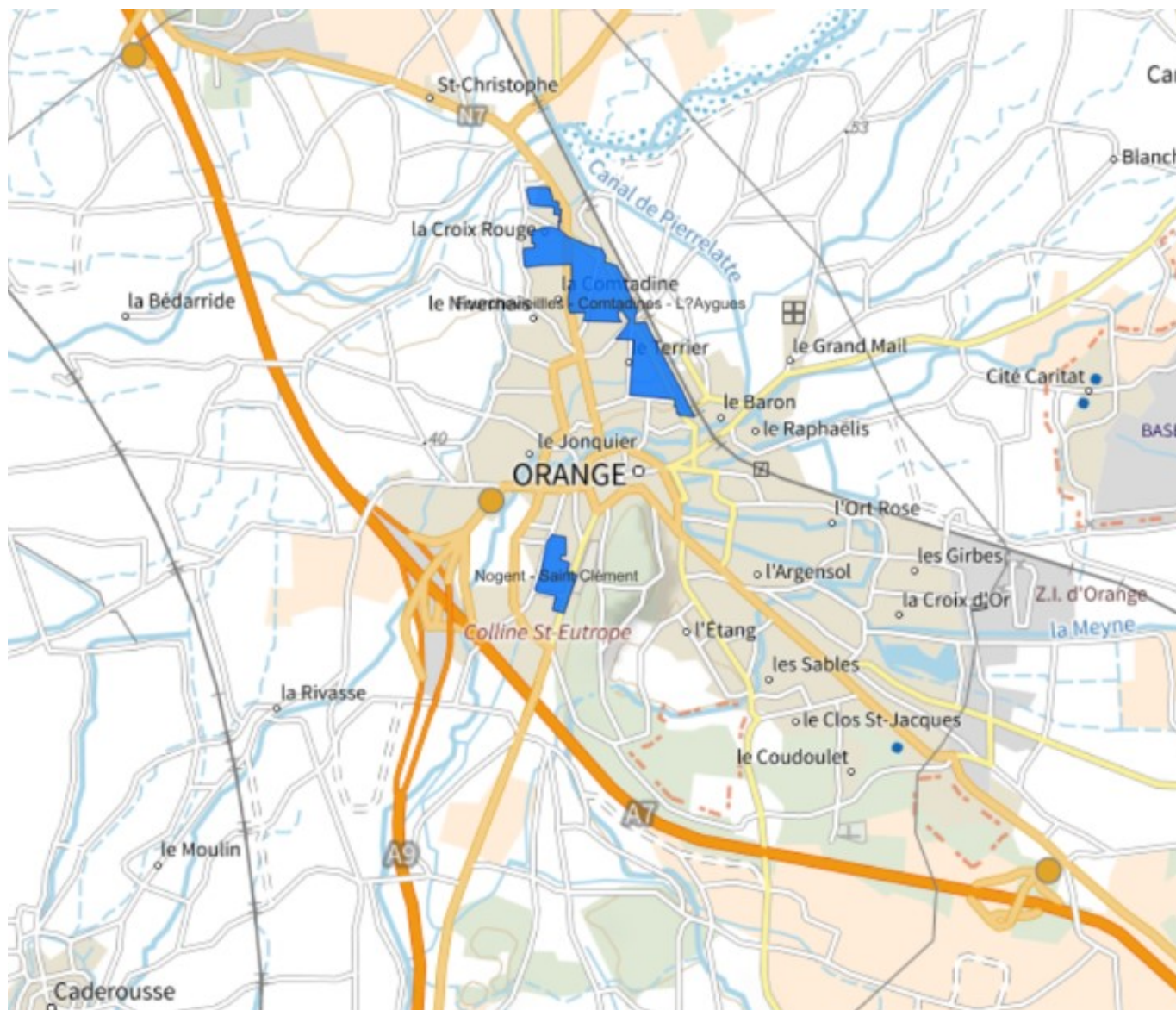
- Fourchevieilles - Comtadines - L'Aygues
- Nogent - Saint Clément

### Sorgues :

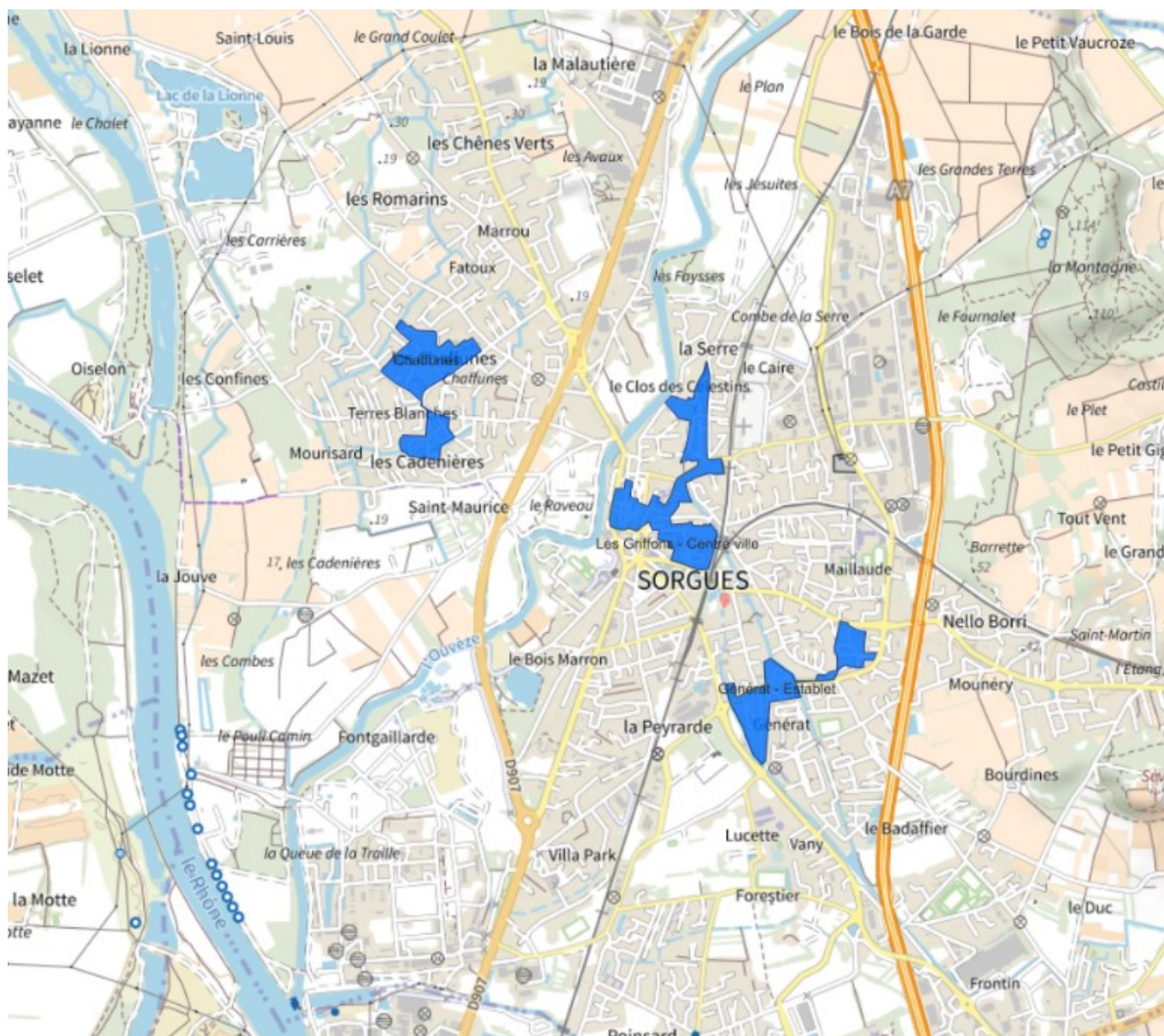
- Générat - Establet
- Chaffunes
- Les Griffons - Centre ville



Ecrit par le 13 février 2026



Ecrit par le 13 février 2026



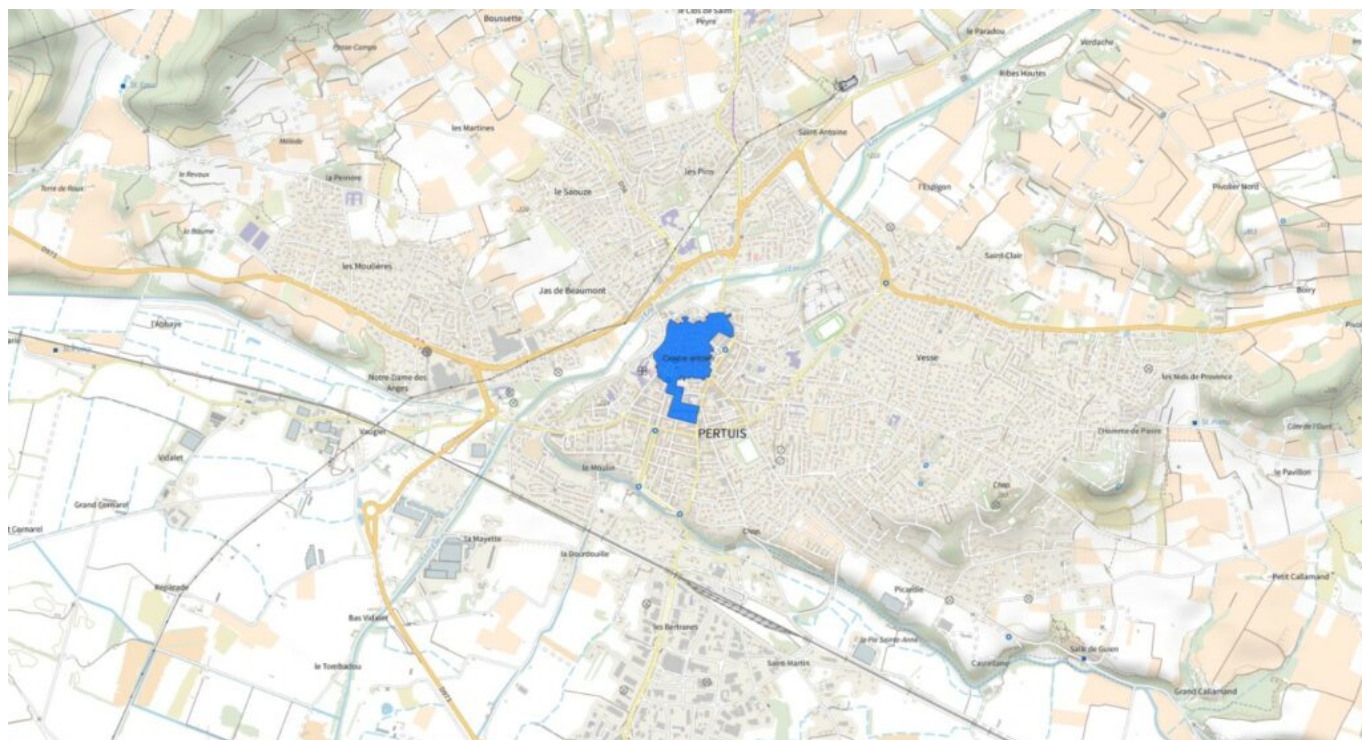
Orange et Sorgues. ©SIG-Politique de la Ville

**Pertuis :**

- Centre ancien



Ecrit par le 13 février 2026



© SIG-Politique de la Ville

*Le décret n° 2023-1314 du 28 décembre 2023 modifiant la liste des quartiers prioritaires de la politique de la ville dans les départements métropolitains est disponible à cette adresse : <https://www.legifrance.gouv.fr/jorf/id/JORFTEXT000048707389>*

## Partie de baby-foot à Leroy Merlin Le Pontet

Ecrit par le 13 février 2026



**Du 24 au 25 août, cinq jeunes des quartiers prioritaires des villes de Bollène et Orange, ont participé à un atelier de fabrication d'un baby-foot, au magasin Leroy Merlin Le Pontet.**

Cet atelier fait partie des actions de l'association « [Un par un](#) » financées par l'État notamment grâce au dispositif « Quartiers d'été ». Objectif ? Renforcer la palette d'activités à destination des habitants des quartiers prioritaires selon trois axes en contexte de crise sanitaire : oxygénation, préparation à l'après-crise (notamment accompagnement à l'emploi), renforcement du lien social. Cette année, l'action de l'association « Un par un » a bénéficié d'une subvention de 20 000€ au titre de quartier d'été pour favoriser la préparation à l'emploi.

À cette occasion, Henri Lachmann, Fondateur de la Fondation Henri Lachmann pour l'insertion des enfants défavorisés, sous l'égide de l'Institut de France, a inauguré le lancement de l'atelier, en présence de Marie Charlotte Euvrard, sous-préfète chargée de Mission, d'un éducateur de l'Association Départementale de Vaucluse pour la Sauvegarde de l'Enfance à l'Adulte (ADVSEA) et de l'association «



Ecrit par le 13 février 2026

Un par un ».

Lire aussi : [‘Un par un’ : Henri Lachmann, ex-PDG de Schneider electric intègre les jeunes du Vaucluse en entreprise](#)



Photo: Préfecture de Vaucluse

Ecrit par le 13 février 2026



Photo: Préfecture de Vaucluse



Ecrit par le 13 février 2026



Henri Lachmann. Photo: Préfecture de Vaucluse