

Ecrit par le 9 janvier 2026

## (Vidéo) Vaucluse, Pollution de l'air à l'ozone ce lundi 11 août



**Les températures très élevées sont propices à la formation de l'ozone dans le département de Vaucluse. La qualité de l'air est mauvaise sur l'ensemble de la région. Compte-tenu de la persistance de l'épisode de pollution de l'air à l'ozone, le [préfet](#) de la zone de défense Sud, a déclenché la procédure d'alerte de niveau 2.**

En complément des renforcements de contrôles de la procédure d'information et de recommandation et des dispositions du niveau 1 d'alerte, le préfet de Vaucluse a décidé : Mise en œuvre des prescriptions particulières de niveau 2 prévues dans les autorisations d'exploitation des ICPE ; Réduction de l'activité sur les chantiers générateurs de poussières et recourir à des mesures compensatoires comme l'arrosage... Modification du format des épreuves de sports mécaniques (terre, mer, air) en réduisant les temps d'entraînement et d'essais ; Report des travaux du sol ; Report des procédés d'épandage émetteurs d'ammoniac ; Recours à des enfouissements rapides des effluents. En fonction de l'évolution de l'épisode de pollution, des mesures complémentaires pourraient être déclenchées. Un communiqué de presse

Ecrit par le 9 janvier 2026

spécifique sera dans ce cas diffusé. La procédure d'alerte est assortie des recommandations sanitaires et de comportement

### Pour protéger votre santé

Réduisez vos activités physiques et sportives intenses à l'extérieur ; En cas de gêne respiratoire ou cardiaque, prenez conseil auprès de votre pharmacien ou de votre médecin ; Si vous êtes sensible ou vulnérable, privilégiez les sorties les plus brèves, celles qui demandent le moins d'effort et évitez de sortir durant l'après-midi .

### Pour aider à améliorer la qualité de l'air

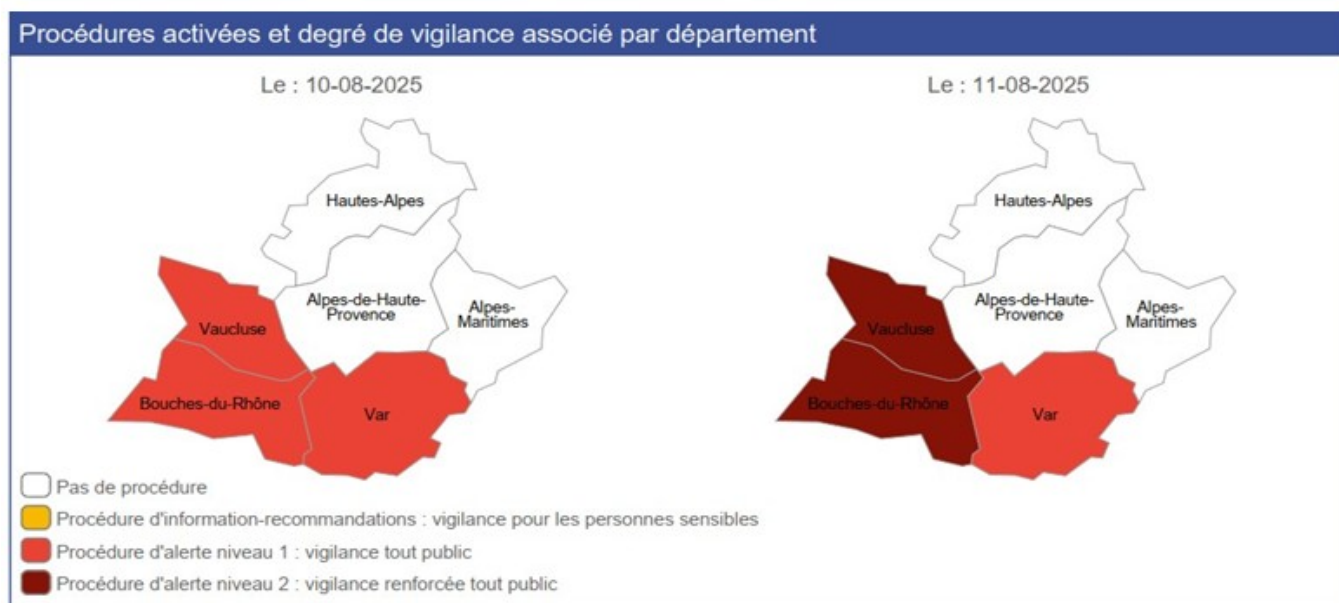
Limitez vos déplacements privés et professionnels, ainsi que l'usage de véhicules automobiles en privilégiant le covoiturage et les transports en commun ; Privilégiez pour les trajets courts les modes de déplacements non polluants (marche à pied, vélo) ; Différez, si vous le pouvez, vos déplacements.

Pour toute information complémentaire sur l'évolution du pic de pollution [ici](#) ; Les recommandations sanitaires et comportementales [ici](#).

**Source Préfecture de Vaucluse**

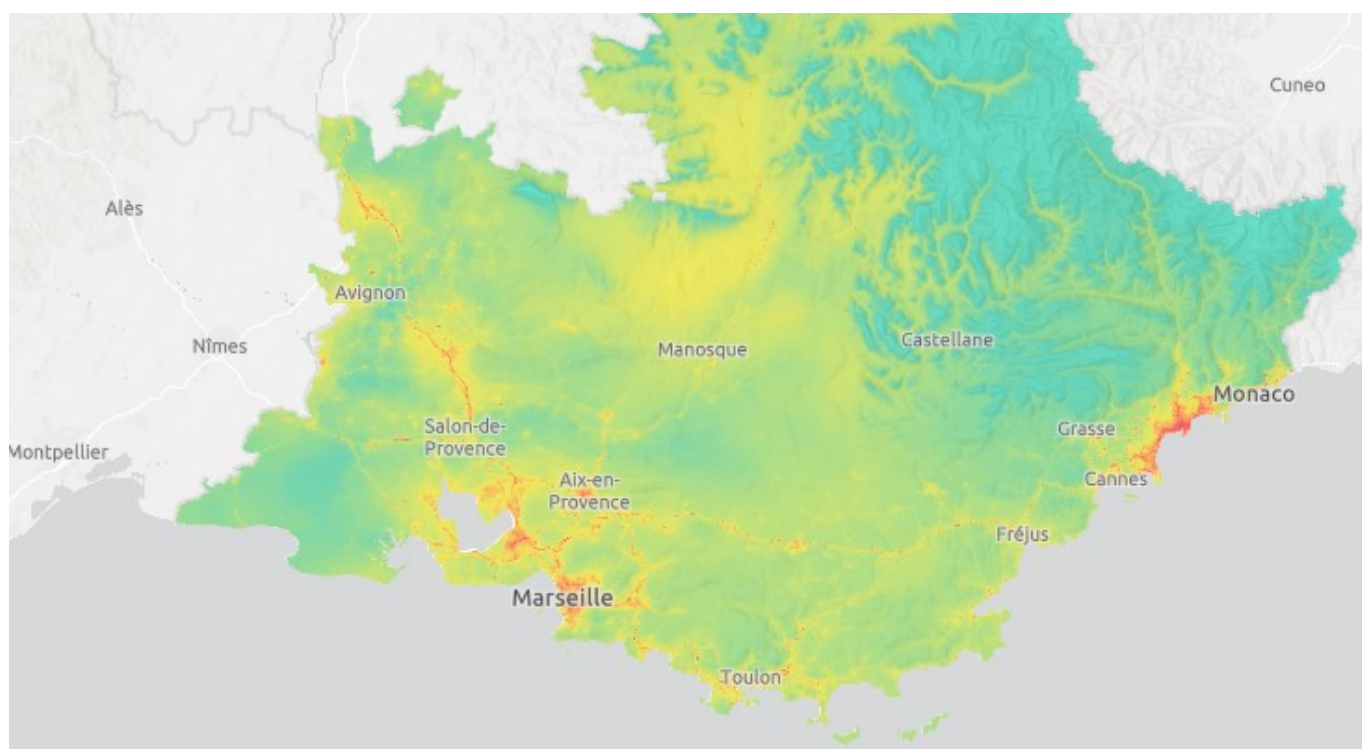
### Qu'est-ce que la pollution ozone ?

L'**ozone** est un polluant produit dans l'atmosphère sous l'effet du rayonnement solaire par des réactions entre les oxydes d'azote et les composés organiques volatils, émis notamment par les activités humaines. L'ozone a des effets nocifs sur la santé humaine et la végétation.



**Copyright Préfecture de Vaucluse**

# Vendredi 17 janvier : Vers un dépassement de la pollution de l'air aux particules fines en Vaucluse



**Les conditions météorologiques anticycloniques stables et les vents faibles sont favorables à l'accumulation des particules fines. L'utilisation des moyens de chauffage domestique en soirée couplée aux inversions thermiques nocturnes favorisent un dépassement journalier des particules fines PM10. Pour ces motifs, par délégation du préfet, [AtmoSud](#), association agréée par l'État pour la surveillance de la qualité de l'air, informe la population et les collectivités territoriales de l'activation, en Vaucluse, de la procédure préfectorale d'information-recommandations vendredi 17 janvier 2025.**

Il est conseillé aux personnes vulnérables et sensibles d'éviter la pratique en plein air d'activités physiques ou sportives intenses -qui nécessitent de respirer par la bouche-. Celles peu intenses en intérieur peuvent être maintenues. Éviter les sorties quand l'ensoleillement est maximal et de prendre

Ecrit par le 9 janvier 2026

conseil auprès de son médecin si l'on suit un traitement médical ou si l'on ressent une gêne respiratoire ou cardiaque. Cependant, il reste nécessaire d'aérer les locaux au moins 10 minutes par jour hiver comme été.

### **Concernant les déplacements**

Lors d'un épisode de pollution, la préfecture recommande de limiter ou de différer les déplacements, de privilégier les transports en commun, le covoiturage et d'utiliser des modes de déplacements non polluants.

### **Le département des Bouches-du-Rhône**

Outre le Vaucluse, le département des Bouches-du-Rhône est également concerné par un tel phénomène. La procédure d'information-recommandations y est déclenchée et maintenue sur la journée de vendredi 17 janvier, entraînant le déclenchement de l'alerte de niveau 1. Pour les jours suivants, la tendance est à la persistance de l'épisode de pollution. D'après les prévisions météorologiques, le temps restera sec jusqu'au 18 janvier. Ce régime de vent faible et les inversions thermiques nocturnes seront propices à l'accumulation des concentrations de PM 10 jusqu'à samedi inclus, journée au cours de laquelle le niveau d'alerte de niveau 1 pourrait être déclenché en Vaucluse.

### **Outre les recommandations sanitaires et comportementales**

diffusées auprès de la population en particulier pour les personnes sensibles, le Préfet de Vaucluse, décide le renforcement : des contrôles du respect des vitesses réglementaires sur la voie publique par les forces de police et de gendarmerie ; des contrôles antipollution des véhicules circulant sur la voie publique par les services concernés ; de la vérification des contrôles techniques obligatoires des véhicules circulant sur la voie publique par les forces de police et de gendarmerie ; des contrôles de présence de matériels de débridage sur les cyclomoteurs ; contrôles du respect des prescriptions [ICPE](#) ; des contrôles du respect des interdictions de brûlage de déchets verts à l'air libre. En fonction de l'évolution de l'épisode de pollution, des mesures complémentaires pourraient être déclenchées.

### **Les infos pratiques**

l'évolution du pic de pollution : <https://www.atmosud.org> - les recommandations sanitaires et comportementales : <https://www.ars.sante.fr>