

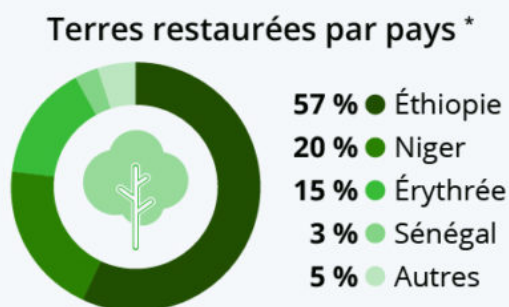
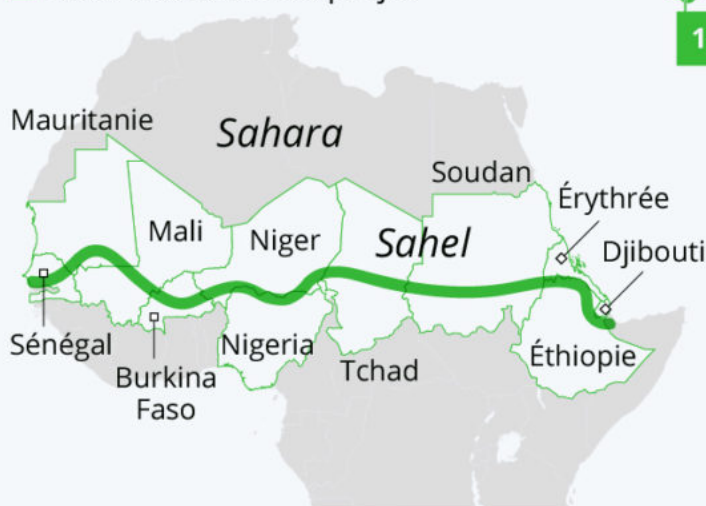
Écrit par le 22 mai 2026

La Grande muraille verte commence (enfin) à sortir de terre

La Grande Muraille verte commence à sortir de terre

Projet : reforestation d'un couloir de **8 000 km** pour lutter contre la **désertification** et les effets du **changement climatique**. Les retombées positives incluent aussi la création d'**emplois locaux**.

- Tracé prévu de la GMV
- États membres du projet



* basées sur les données de 2019.
Sources : UNCCD, Greatgreenwall.org



statista

Ecrit par le 22 mai 2026

Démarrée en 2008, la Grande muraille verte est une initiative pharaonique visant à [reverdir](#) la région semi-aride du nord du Sahel pour empêcher le Sahara de s'étendre vers le sud. L'idée : planter des millions d'arbres sur une bande de terre d'environ 8 000 km de long et 15 km de large traversant le continent africain du Sénégal à Djibouti. Pour se donner une mesure de l'envergure du projet, la longueur du tracé prévu correspond presque à la distance entre Paris et Pékin (8 200 km). Outre l'objectif de restaurer 100 millions d'hectares de terres dégradées d'ici 2030, la Grande muraille verte ambitionne de séquestrer 250 millions de tonnes de carbone. Elle permettra aussi d'améliorer la sécurité alimentaire et de créer des millions d'emplois dans les régions concernées.

Pour l'heure, ce projet ambitieux ne serait achevé qu'à environ 15 % selon les [dernières estimations](#) communiquées. Mais quelques 20 milliards de dollars ont récemment été promis au niveau international pour le faire avancer et espérer atteindre l'objectif fixé dans huit ans. Onze pays de la bande sahélienne sont engagés dans ce programme de restauration écologique. Toutefois, seule une poignée y avait significativement contribué au cours de la décennie ayant suivi le lancement. Comme le détaille notre infographie, sur la période 2008-2019, l'Éthiopie comptait pour plus de la moitié des terres restaurées dans le périmètre d'intervention du projet, suivie par le Niger (20 %), l'Érythrée (15 %) et le Sénégal (3 %).

De Tristan Gaudiaut pour [Statista](#)

Truffaut, des sapins de Noël pour la bonne cause

Ecrit par le 22 mai 2026



Du 26 novembre au 24 décembre, les magasins et le site Internet Truffaut s'engagent pour chaque sapin naturel acheté (supérieur ou égal à 25€) à reverser 1€ pour des actions de réhabilitation du massif des Maures dans le Var durement touché l'été dernier par un dramatique incendie ravageant 6 838 hectares.

Les sommes récoltées seront reversées au fonds de dotation ONF (Office national des forêts) - Agir pour la forêt dans le cadre du dispositif '[Respir](#)' créé à l'initiative de la [Région Sud](#) au bénéfice des forêts.

L'argent récolté

Il participera, dès 2022, à faire renaître ce patrimoine national. Au programme : Coupe des bois brûlés pour mise en sécurité des secteurs fréquentés et amélioration paysagère ; Travaux venant favoriser le retour de la végétation naturelle via le recépage (coupe à ras) des arbres susceptibles de se régénérer par rejet des souches ; Réalisation de fascines végétales pour limiter l'érosion des sols et faciliter la régénération. Cette technique de génie écologique tire parti des bois brûlés qui, une fois abattus, sont réutilisés sur place pour la constitution de peignes en matériau naturel ; Actions en faveur de la biodiversité telles la création de milieux mosaïques et de caches favorables à la tortue d'Hermann, avec des zones de replis limitrophes à l'incendie... ; D'ici 1 à 2 ans selon constatation du niveau de régénération naturelle, replantations ponctuelles sur des secteurs d'enjeux particuliers (zone touristique, plantations adaptatives au changement climatique...) avec des conditions de sol favorables à leur réussite.

En savoir plus

Le fonds Respir consiste, sur la base d'une bourse de projets qualifiés reposant sur des critères d'éligibilité, à promouvoir la mobilisation de financements privés au profit de la forêt de Provence-Alpes-

Ecrit par le 22 mai 2026

Côte-d'Azur en lien étroit avec les dispositifs publics existants.
MH