

Ecrit par le 29 mai 2026

# Châteaurenard : un logement étudiant gratuit contre du temps passé avec les seniors, la dernière formule de Domitys



**Le Groupe Domitys, membre du Groupe AG2R LA MONDIALE et spécialisé dans les résidences pour seniors lance la 8<sup>ème</sup> édition du dispositif « Générations Part'âges » qui consiste à mettre à disposition un logement de leurs structures aux étudiants en échange de 15h/semaines passés avec des résidents seniors. Pour cette année 2024/2025, la résidence « L'Aubier de Tilia », située à Châteaurenard, participe à cette initiative.**

Un jeune sur quatre vit en dessous du seuil de pauvreté en France avec moins de 100 euros par mois, une fois les différentes charges payées et 55% d'entre eux reconnaissent rencontrés des problèmes pour trouver un logement. Avec « Générations Part 'âge », [le Groupe Domitys](https://www.domitys.com) vient apporter une première réponse à cet enjeu d'avenir majeur. Avec ce dispositif, le promoteur immobilier a trouvé une solution solidaire viable qui permet aux étudiants de se loger rapidement et gratuitement.

Ecrit par le 29 mai 2026

Pour pouvoir participer à ce programme et avoir accès à un logement de qualité, entièrement équipé, les bénéficiaires devront consacrer 15h de leur temps par semaine, selon leurs modalités et leurs emplois du temps et occuper la fonction d'Assistant animation aux cotés de l'animateur ou animatrice en poste au sein d'une des 34 résidences Domitys.



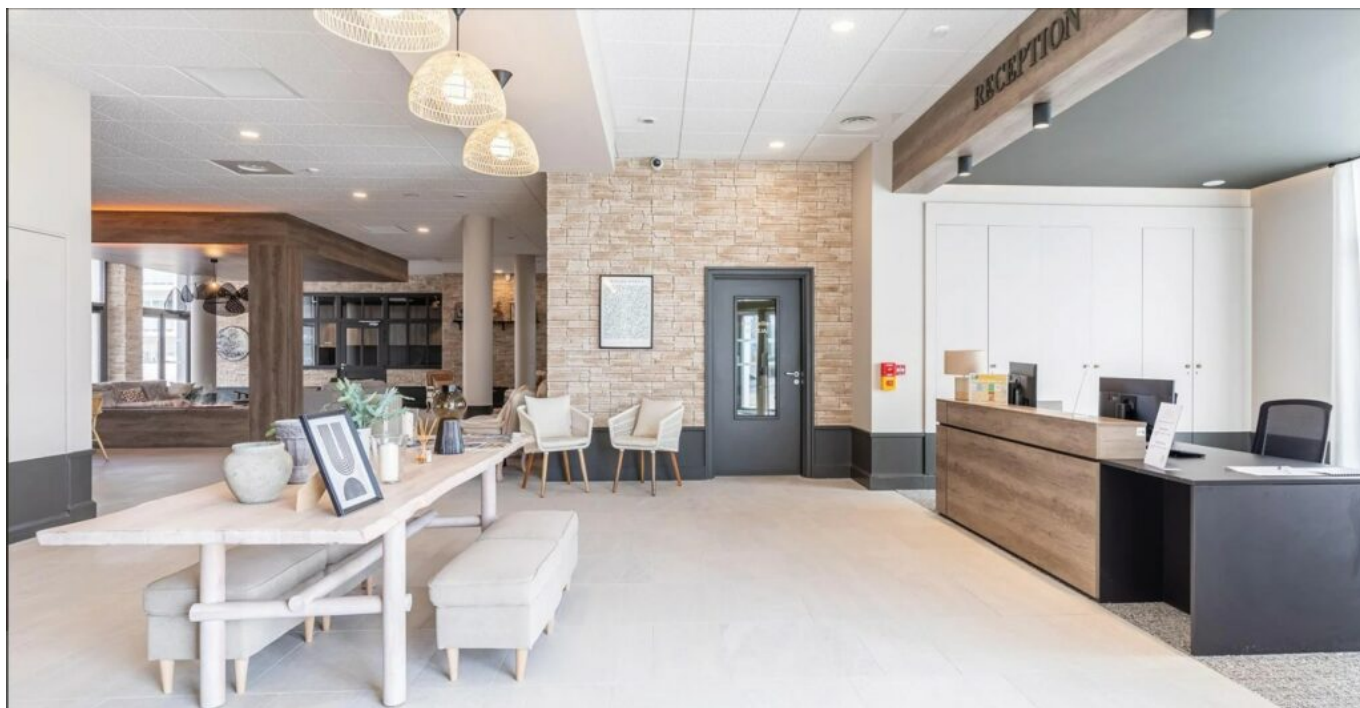
### **Le dispositif « Générations Part'âges » débarque à Châteaurenard**

Un échange gagnant/gagnant qui débarque cette année pour la première fois au sein de la résidence services seniors [« L'Aubier de Tilia »](#) qui se trouve au 100 chemin des Tilleuls, à Châteaurenard.

En occupant la fonction d'assistant animation, l'étudiant peut profiter de l'ensemble des options de la résidence, ce qui inclue les espaces communs (salle de sport, piscine, salon multimédia...) et d'un logement 2 ou 3 pièces. Cet échange, mutuellement bénéfique offre aux étudiants une oreille attentive tandis que les résidents peuvent jouir d'un accompagnement et d'une compagnie supplémentaire.

Ecrit par le 29 mai 2026

# Les Angles, La résidence seniors Les loges d'Anicet, du groupe Ovelia, ouvre ses portes



**Le groupe Ovelia, spécialiste de résidences seniors ouvre à partir du 15 juillet, [les Loges d'Anicet](#), foyer-logement pour personnes âgées autonomes et semi-autonomes, 10 place Céréalis aux Angles. La résidence, composée de 114 appartements du studio au trois pièces propose également des services à la personne.**

Chaque logement se compose d'une cuisine et d'une salle de bains équipée, d'un espace extérieur privatif (balcon ou terrasse) ainsi que d'un dispositif d'appel d'urgence (collier) pour sa sécurité.

## **La résidence**

propose également un salon d'animations avec bibliothèque et coin cheminée, une piscine intérieure chauffée, un espace fitness et un salon de coiffure et d'esthétique. Le restaurant, installé au rez-de-chaussée, accueille les résidents autour de plats équilibrés, élaborés sur place à partir de produits frais. Un espace privatif leur permet également d'accueillir famille et amis.

Ecrit par le 29 mai 2026



La salle de restaurant

**Au chapitre de la vie quotidienne,**

un accueil est ouvert 7 jours /7, une assistance administrative et des animations variées sont accessibles gratuitement. D'autres prestations à la carte proposent le portage des repas, les services d'une coiffeuse et d'une esthéticienne ou l'entretien du domicile (ménage, repassage, petit bricolage). L'équipe de la résidence œuvre au quotidien pour le bien-être des résidents et assure un accompagnement bienveillant et personnalisé 24h/24, pour un cadre de vie paisible et sécurisé.

**Côté chiffre**

L'appartement T2 -de 41 à 48m2- se négocie à 1 327€ par mois et 1 567€ pour un couple charge et services inclus. Le studio à partir de 1 118€ par mois, hors restauration et services. Objectif ? Proposer une alternative entre le domicile et la maison de retraite.

Écrit par le 29 mai 2026



## Appartement T2

### En savoir plus sur Ovelia

Ovelia résidences seniors est une filiale de Vinci Immobilier spécialisée dans la gestion et l'exploitation de résidences services pour seniors autonomes et semi-autonomes. Le promoteur immobilier vise des implantations à proximité des commerces et transports en commun, ici le supermarché se situe à 50m, la boulangerie à 200m, la pharmacie à 700m et les bus à 150m.

### Vinci Immobilier

Vinci Immobilier est une filiale du groupe éponyme, engagé dans le [Zéro Artificialisation Nette](#) (ZAN) dès 2030, avec 20 ans d'avance sur les objectifs fixés par la loi Climat et Résilience. Acteur leader en matière de recyclage urbain, Vinci Immobilier intervient essentiellement dans des zones déjà urbanisées ou déjà artificialisées sur tout le territoire, dans les deux grands secteurs du marché : l'immobilier résidentiel (logements et résidences gérées) et l'immobilier d'entreprise (bureaux, hôtels, commerces), s'adressant ainsi aux investisseurs, institutionnels et aux particuliers. Vinci Immobilier apporte également à ses clients son expertise en matière de conseil et de gestion d'immeubles à travers son pôle services. Il

Ecrit par le 29 mai 2026

accompagne les collectivités locales pour la réalisation de leurs opérations d'aménagement et participe ainsi au développement des zones urbaines. A travers ses filiales [Ovelia](#), [Student factory](#) et [Bikube](#), le promoteur exploite et gère des résidences seniors et étudiants ainsi que des [résidences de coliving](#).



Le salon de coiffure et d'esthétique