

Ecrit par le 13 avril 2026

Que proposent les villes du Grand Avignon pour Noël ?



Les villes du Grand Avignon vous proposent un programme festif et magique autour des animations de Noël. Ateliers, parades, spectacles... il y en a pour tous les goûts.

Mercredi 14 décembre

Caumont-sur-Durance : ateliers créatifs de Noël

A quelques jours de Noël, la bibliothèque Pierre Vouland vous invite à participer à un atelier créatif animé par Nancy Saura. Découpage, collage, créativité sont les maîtres mots pour entrer sereinement dans la magie de Noël. A partir de 6 ans.

10h-12h30 et 15h-17h30. Bibliothèque Pierre Vouland, place du 8 mai 1945. Gratuit sur inscription au 04 90 25 21 07.

Rochefort-du-Gard : ateliers créatifs

Fabrication de décorations de Noël. A partir de 7 ans.

9h15-12h. Bibliothèque municipale, rue du Lavoir. Réservation au 04 90 26 13 75.

Sauveterre

Grande journée de Noël

Programme de la journée : animations par Totout'Arts, animations Kapla avec Kasajeux (5€), petit

Écrit par le 13 avril 2026

marché, vin chaud devant le parvis du Pôle, concert du Noël à partir de 17h30.
A partir de 10h. Pôle Culturel Jean Ferrat. Réservation conseillée au 04 66 33 20 12.

Atelier créatif : masque magie des contes

Confection de masques pour les fêtes. De 3 à 10 ans.

9h30 pour les 3-6 ans et 10h30 pour les 6-10 ans. Pôle Culturel Jean Ferrat. Tarif unique 3€. Réservation au 04 66 33 20 12.

Vedène : visite du Père Noël

Visite du père Noël et de sa mascotte en déambulation dans le centre-ville. Rendez-vous à 16h30 à l'espace du Lavoir ou place du Petit Pont.

Dès 14h30. Centre-ville.

Vendredi 16 décembre

Rochefort-du-Gard : esprit de Noël

Festivités autour de Noël. Manège gratuit, chalets et buvette assurée par le comité des fêtes.

Du 16 au 18 décembre. Place de la République & Castellans.

Samedi 17 décembre

Roquemaure : création de bougie de Noël

Venez participer à cet atelier DIY de 30 minutes pour vous initier à la fabrication d'une bougie parfumée pour Noël. A partir de 6 ans.

10h-10h30. Bureau de Roquemaure, 2 rue de la Liberté.

Villeneuve-lez-Avignon

Ateliers créatifs

Deux ateliers sont proposés : « un bonhomme de neige » pour les 5-11 ans et « Rodolphe le renne au nez rouge » pour les 6-12 ans.

10h30-17h. Salles des conférences.

Atelier poterie et végétation

En attendant l'arrivée du père Noël, laissez place à votre imagination pour réaliser votre propre décoration en argile. A partir de 5 ans.

10h et 14h. 4 place Victor Basch. Tarif unique 15€. Inscription au 09 83 96 14 37.

Dimanche 18 décembre

Les Angles : chantez Noël

Concert proposé par la chorale Les Voix La. Chef de chœur : Aline Vrignaud, accompagnée au piano par Francis Squire.

16h30. Eglise. Tarif unique 8€.

Pujaut : le fabuleux Noël de petit Paul

La mairie du Pujaut vous propose ce spectacle pour jeune public.

16h. Salle Polyvalente. Adulte 10€, enfant 8€, gratuit pour les moins de 12 ans. Réservation au 04 90 26

Écrit par le 13 avril 2026

40 20.

Mardi 20 décembre

Rochefort-du-Gard : atelier philo de Noël

Atelier philo de Noël, avec Isabelle Rondeau. Atelier enfant à partir de 7 ans.

10h-11h30. Bibliothèque municipale. Réservation au 04 90 26 13 75.

Villeneuve-lez-Avignon : atelier fabrication de couronne végétale

Envie de réaliser votre propre décoration de Noël ? les petites Zécolos vous proposent de fabriquer votre propre couronne végétale pour décorer la maison.

10h et 15h. 4 place Victor Basch. Tarif unique 10€. Inscription au 09 83 96 14 37.

Mercredi 21 décembre

Roquemaure : création d'une bougie de Noël

Venez participer à cet atelier DIY de 30 minutes pour vous initier à la fabrication d'une bougie parfumée pour Noël. A partir de 6 ans.

14h30-15h. Bureau de Roquemaure, 2 rue de la Liberté.

Vedène : visite du père Noël

Visite du père Noël et de sa mascotte en déambulation dans le centre-ville. Rendez-vous à 16h30 à l'espace du Lavoir ou place du Petit Pont.

Dès 14h30. Centre-ville.

Villeneuve-lez-Avignon

Parade des lutins et lâché de lutins

Venez danser et déambuler sur les plus beaux et entraînants airs de Noël interprétés par le Quality Street Band, accompagné par 2 lutins géants.

17h. Centre-ville.

Grande chasse au trésor « Quentin le lutin »

Animation qui mêle spectacle et course au trésor dans le centre historique. Dès 6 ans.

15h et 17h. Centre-ville, départ parking Chartreuse.

Jedi 22 décembre

Villeneuve-lez-Avignon : atelier création de cartes vœux

En attendant l'arrivée du père Noël, venez créer trois cartes de vœux à l'aquarelle. A partir de 5 ans.

10h-12h et 14h-16h. 4 place Victor Basch. Tarif unique 15€. Inscription au 09 83 96 14 37.

Vedène : visite de la crèche

Durant les fêtes, venez découvrir la crèche de Noël à l'église St Thomas ainsi que les décorations réalisées par les enfants des écoles de la ville. A découvrir Impasse Camille Claudel.

Du 22 décembre 2022 au 1^{er} janvier 2023. Eglise Saint-Thomas. Entrée libre.

(Vidéo) Rochefort-du-Gard, Vallis Habitat c'est pas du cinéma !



C'est rue du Galoubet, à Rochefort-du-Gard, au cœur du chantier de la résidence éponyme que Philippe Brunet-Debaines, directeur-général de Vallis habitat, a présenté ses vœux lors d'une émission retransmise en direct.

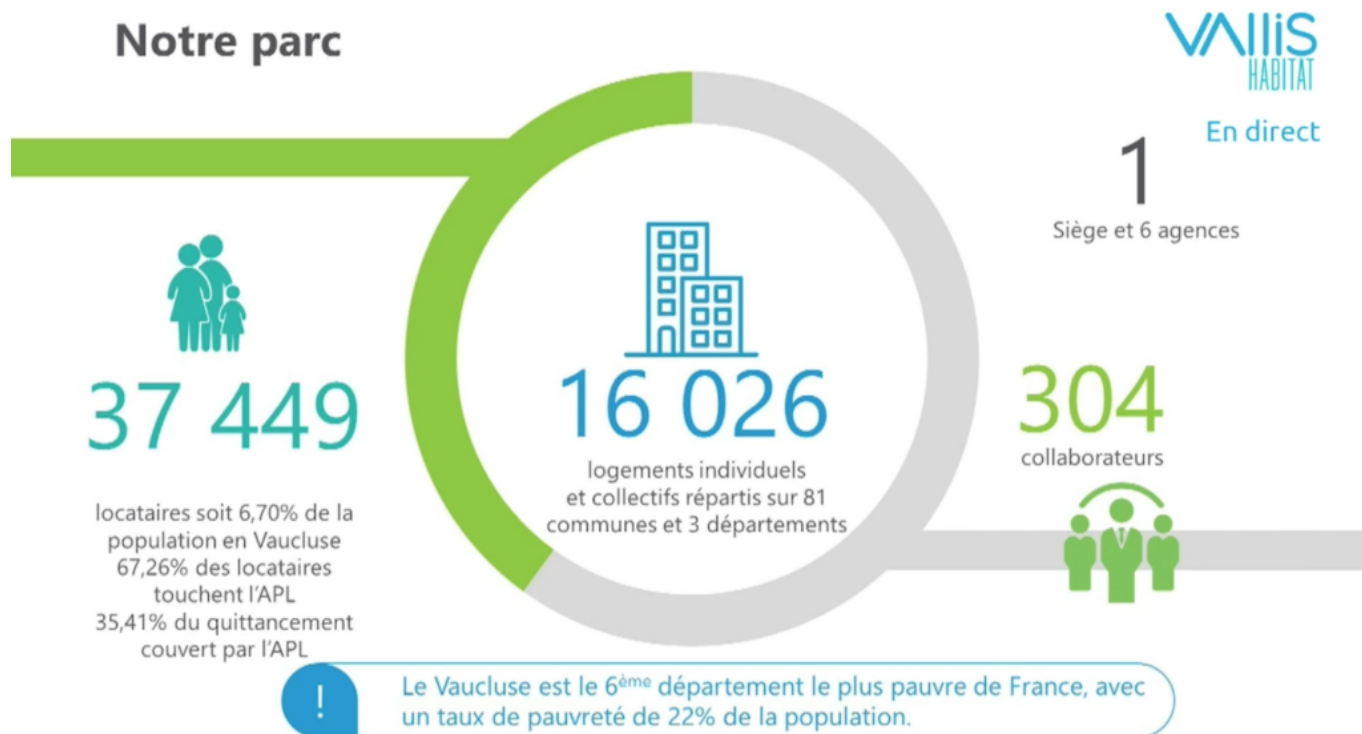
Si la formule -une émission télévisuelle en direct remastérisée pour les réseaux sociaux- était innovante, les propos posaient, sans fards, le constat d'une structure à la tête d'un parc jusqu'alors peu entretenu, vieillissant où le taux de vacances de logements restait supérieur à la moyenne nationale, le tout dopé de beaucoup d'attentes en termes de qualité de service de la part des locataires.

Une entité et un parc revalorisés

Pour cette formule innovante locataires, salariés, Conseil d'administration et entreprises partenaires étaient conviés, derrière leur écran, à assister aux vœux et à réagir 'en direct live'. Durant plus d'une heure, il aura été question de réorganisation structurelle et organisationnelle, de professionnalisation des

Ecrit par le 13 avril 2026

équipes, d'équilibre financier, de projection à 20 ans et de qualité de service auprès des locataires-clients.



Plus précisément

Dans le détail ? Le bailleur social du Conseil départemental promet une ingénierie financière à la hauteur de la feuille de route avec plus de réhabilitations, de constructions, moins de vacances de logements, des charges minorées, en adéquation avec des travaux effectués et vérifiés, des constructions aux dernières normes conjuguant habitat social, accession à la propriété et des usages mixtes comme les commerces, les services médicaux et des lieux partagés.

Formule innovante

L'émission télévisée, animée par David Bérard, a ainsi été transmise en direct puis remasterisée pour être visible depuis un lien (indiqué en bas d'article). «Le 1^{er} confinement a engendré des conséquences économiques dramatiques, particulièrement dans le domaine de la construction, a entamé Philippe Brunet-Debaines, avec un arrêt des chantiers et de la délivrance des permis de construire.»

Une opération exemplaire

«Nous sommes, ici, au cœur de notre métier qui consiste à gérer, entretenir, réhabiliter et construire un parc immobilier. Cette opération est exemplaire dans le sens où ce chantier mêle habitat social, accession

Ecrit par le 13 avril 2026

à la propriété et maison en partage, c'est-à-dire un lieu où les seniors pourront se retrouver. Outre que les délais de ce chantier seront respectés, nous mènerons un projet assez identique à Mirabeau.»

Les enjeux des territoires péri-urbains et ruraux

«Ces projets intéressent de nombreux élus locaux où l'habitat social comprend également des commerces de proximité ou des activités médicales qui sont des paramètres importants, particulièrement en zones rurales et périurbaines. J'ai en tête la réalisation menée à Faucon de 6 logements locatifs sociaux accueillant, en rez-de-chaussée, un pôle médical où œuvrent un généraliste et des professionnels de santé, le maintien de l'activité commerciale et médicale étant très important.»

Rassembler et valoriser les partenaires

«Nous représentons un acteur important de la commande publique du département et travaillons avec des entreprises locales, adhérentes de la Fédération du bâtiment et des travaux publics de Vaucluse. Nous travaillons à la satisfaction de nos locataires, notamment avec leurs représentants qui nous suivent par les réseaux sociaux ainsi que les 27 membres du Conseil d'administration.»

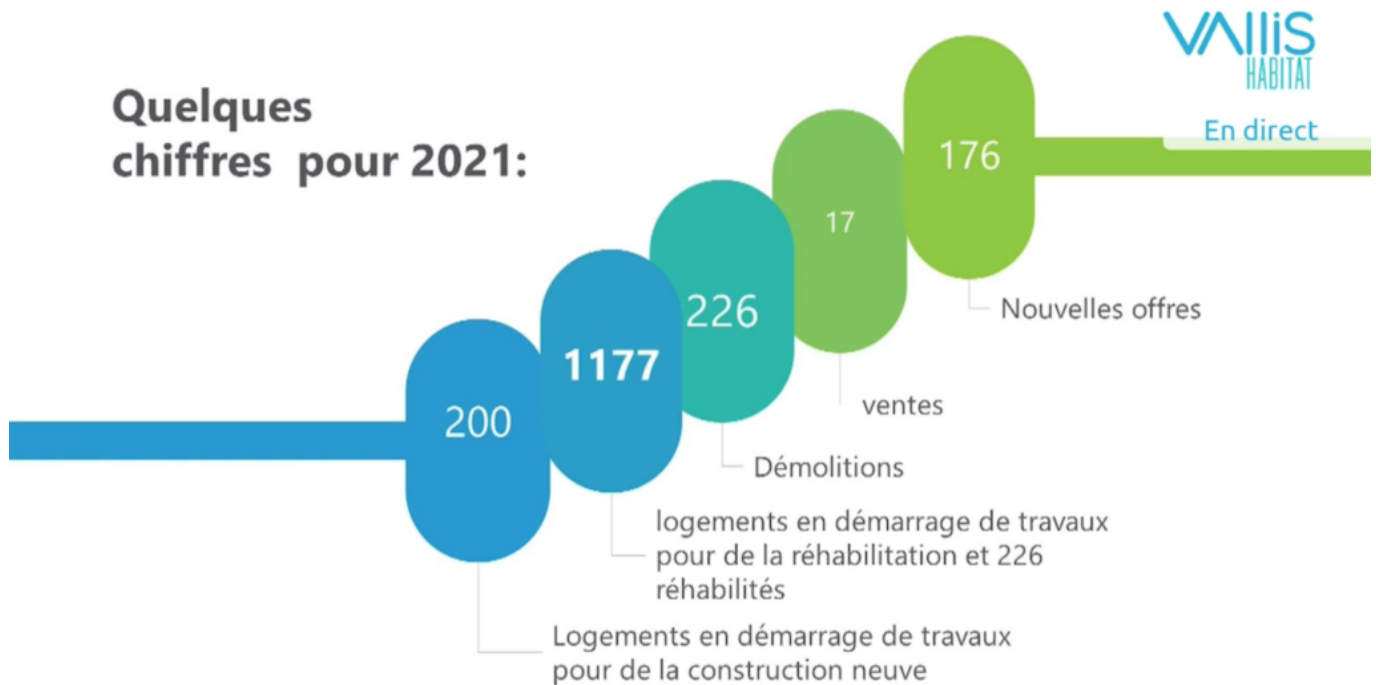
De Mistral à Vallis Habitat

«Depuis 2015, les salariés et l'équipe de direction ont vécu de profonds changements avec un Office public de l'habitat qui a évolué, notamment au travers de la fusion de Mistral Habitat et Grand Avignon Résidences qui était l'office du Grand Avignon. Cette fusion, opérée au 1^{er} janvier 2019, a été suivie de changements organisationnels tout au long de l'année, pour passer de la gestion de 9 000 logements à plus de 16 000 aujourd'hui.»

La feuille de route

«L'ensemble se déroule autour de notre plan stratégique de patrimoine et du budget -présenté au Conseil d'administration le 9 février prochain- offrant une projection opérationnelle d'investissement (réhabilitation et construction neuve) sur les 20 prochaines années.»

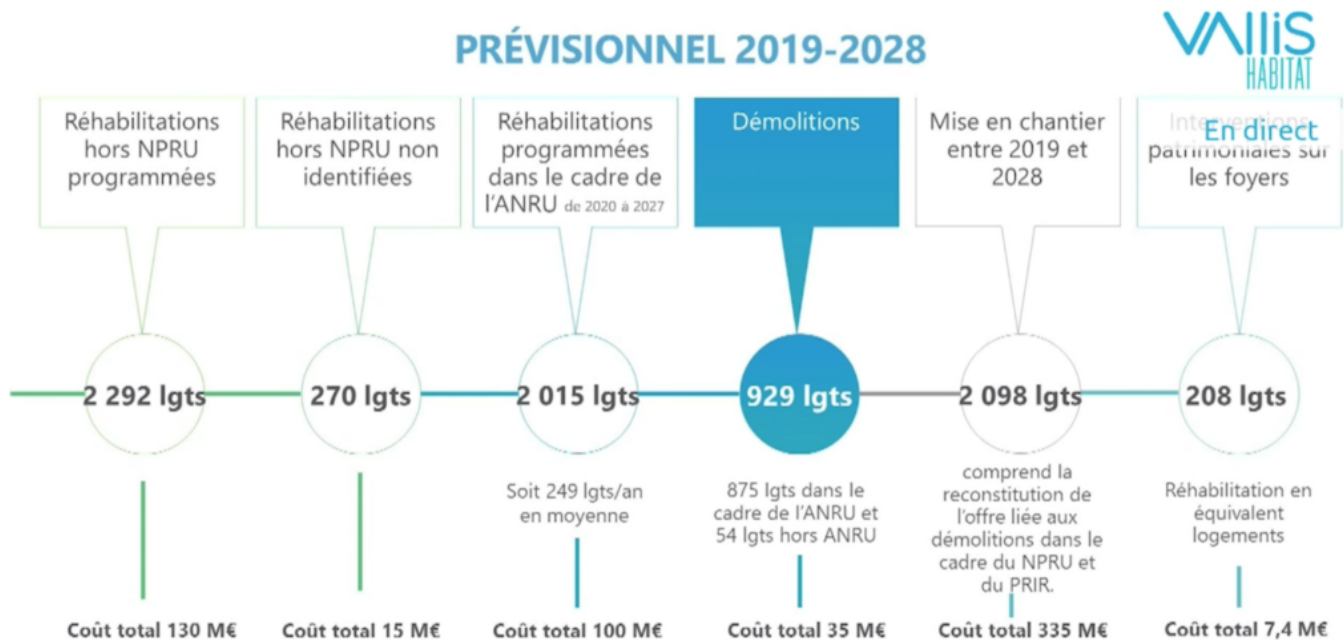
Ecrit par le 13 avril 2026



Dans le détail

«La vision 2019-2028 de Vallis Habitat prévoit 160 logements neufs par an, soit 1 900 en 10 ans et en Vaucluse. Près de 4 500 logements seront réhabilités dont 2015 dans le cadre de l'Anru (Agence nationale pour le renouvellement urbain) ; 25 ventes auront lieu par an pour dégager environ 2,5M€ de trésorerie. Au chapitre des accessions 2 projets PSLA (Prêt social location-accession) sont en cours ; 1 000 démolitions se feront dans le cadre du Nouveau programme national et régional du renouvellement urbain, ainsi que plus de 2 000 réhabilitations et 2 000 autres hors de ce dispositif. Notre objectif de production sera, a minima, de 160 logements par an.»

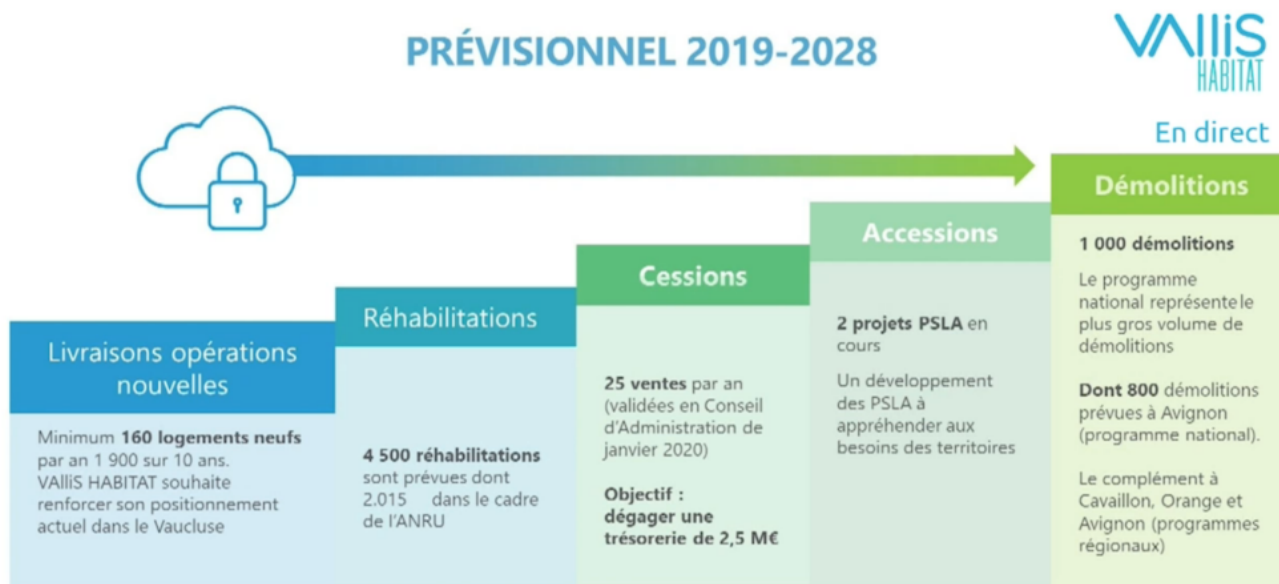
Ecrit par le 13 avril 2026



Equilibre financier

«La loi de finances 2018 a fortement réduit les moyens des bailleurs sociaux ainsi, la RLS (Réduction de loyer solidarité), consiste à compenser la baisse d'APL (Aide personnalisée au logement). Cela a représenté, pour nous, une perte de recette de plus de 4M€, sachant que nos recettes locatives sont de plus de 65M€. Ce qui est décisif ? Notre capacité à assurer notre autofinancement puisqu'une partie des opérations repose sur la mise de fonds propres. L'essentiel de l'opération va également reposer sur l'endettement avec l'accès à des emprunts à long terme fournis par la Banque des Territoires (Caisse des dépôts et consignation) et dont la hauteur sera accordée au regard de la trésorerie. A ce propos, les logements vacants, une fois remis sur le marché, génèreront de la ressource et nous en faisons notre priorité. Le traitement des impayés s'inscrit également dans cet enjeu.»

Ecrit par le 13 avril 2026



Crise sanitaire

«Pour autant, je n'oublie pas que la crise sanitaire peut avoir un impact sur la situation de nos locataires qui peuvent connaître des difficultés. Dans ce cadre, les associations de locataires nous accompagnent dans cette recherche de solutions avec des mesures d'apurement.»

Valorisation du patrimoine

«Comment rendre attractive notre offre ? C'est toute la difficulté d'un patrimoine qui compte des constructions des années 1970 à nos jours et dont les derniers bâtiments érigés offrent les dernières normes, où l'on construit des logements individuels, et où l'on parle même de domotique à des loyers bien en deçà de ce qui se pratique dans le parc privé. Tout cela passe par la compétence, le professionnalisme et la formation des équipes.»

Une entreprise agitée alliée à une dynamique positive

«L'équipe dirigeante compte sur la stabilisation de l'organisation, le professionnalisme des équipes pour atteindre les performances des meilleurs bailleurs sociaux du territoire tout en augmentant la satisfaction des locataires pour le bien, l'entretien et le traitement des réclamations. Le service client, la digitalisation avec l'extranet 'Mon espace locataire', 'Mes documents' et son application sur smartphone vont dans le sens de ce travail qualité envers le locataire-client. C'est ainsi qu'actuellement le service Relation client traite plus de 80% des appels contre 50% auparavant mais cela nécessitera un suivi des

Ecrit par le 13 avril 2026

réclamations et donc un lien efficace entre le service et les agences.»

The screenshot shows the 'MON ESPACE LOCATAIRE' (My Tenant Space) page on the Vallis Habitat website. At the top right, there is a navigation bar with the Vallis Habitat logo and the website address 'Vallis-habitat.fr'. The main header features the 'VALLIS HABITAT' logo and the title 'MON ESPACE LOCATAIRE'. Below this, a banner image shows a woman sitting on a sofa using a laptop. The banner text reads: 'Portail Locataire Vallis Habitat, Vous souhaitez la bienvenue sur votre portail locataire. Choisissez l'une des options suivantes : Connectez-vous à votre compte ou inscrivez-vous.' The page is divided into two main sections. The left section is titled 'Créer votre compte en moins de 3 minutes !' and lists the benefits of registration: 'En vous inscrivant, vous pourrez : Accéder aux informations relatives à votre contrat de location, Mettre à jour vos données personnelles, Consulter et télécharger vos avis d'échéances et vos quittances, Consulter le solde de votre compte, Payer votre loyer en ligne.' Below this list is a teal button labeled 'JE M'INSCRIS'. The right section is titled 'Connectez-vous à votre compte' and features two input fields for email and password, each with an icon (a person and a lock). Below the fields are links for 'Identifiants oublié ?' and 'Mot de passe oublié ?', and a teal button labeled 'SE CONNECTER'.

Mon espace locataire

Ecrit par le 13 avril 2026

Vallis HABITAT

ACCUEIL MON PROFIL **DOCUMENTS** RECLAMATIONS PAIEMENTS CONTACT

Patricia Albert

Mes documents

Téléchargez vos avis d'échéance, attestations de logement, quittances et décomptes de charges.

Avis d'échéances

Vous avez souscrit à ce service le 17/02/2019

Avis d'échéance N28387373	23/02/2020	Voir	Télécharger
Avis d'échéance N28387373	23/02/2020	Voir	Télécharger
Avis d'échéance N28387373	23/02/2020	Voir	Télécharger

ANNULER LA SOUSCRIPTION

Bulletin de régularisation

Vous avez souscrit à ce service le 17/02/2019

Bulletin N28387373	23/02/2020
Bulletin N28387373	23/02/2020
Bulletin N28387373	23/02/2020

ANNULER LA SOUSCRIPTION

Avis d'échéances

Contrat N° H/JEJ6A7989

Souscrire aux avis d'échéance dématérialisés

SOUSCRIRE A CE SERVICE

Bulletin de régularisation

Contrat N° H/JEJ6A7989

Souscrire aux avis bulletins de régularisation dématérialisés

SOUSCRIRE A CE SERVICE

Mes documents

La sécurité

«Les quartiers prioritaires de la ville touchés par les problèmes de drogue provoquent un sentiment d'insécurité et un quotidien difficile à vivre dans certains cas, tout comme la question de la propreté et du bien vivre ensemble, pour cela nous sommes un des acteurs à intervenir mais seuls nous ne pouvons

Écrit par le 13 avril 2026

rien faire, à ce propos, les contrats de ville ont leur utilité.»

Le galoubet

Le projet du Galoubet se situe à proximité du centre bourg historique de Rochefort-du-Gard, au pied et en relation visuelle avec l'église du Castelas inscrit aux bâtiments de France. Le Galoubet s'articule autour d'une maison en partage de 20 logements, d'un ensemble collectif de 22 logements, dont 6 destinés à l'accession sociale, ainsi que 4 logements individuels. Le projet compte également une salle communale servant à la fois de salle d'activité et de restaurant pouvant accueillir jusqu'à 100 personnes ; D'un espace public avec poulailler, jardins partagés, rucher, compost commun, fontaine, récupération des eaux de pluie, toits végétalisés et containers enterrés... Un parking sous terrain et des places de stationnements seront réalisés aux abords du site, ainsi qu'un réseau de cheminements doux irriguant le versant nord du coteau en raccordement des voies et chemins pré existants orientés vers le centre-ville et ses équipements comme les écoles, la mairie et les commerces.

Source : www.ecoquartiers.logement.gouv.fr

Les chiffres

Avec ses 315 collaborateurs, Vallis Habitat gère environ 16 000 logements, 9 structures d'hébergement collectives dans le Vaucluse soit 46% du patrimoine HLM du Département. Ses plus de 37 000 locataires sont accueillis sur 80 communes et 3 départements : Vaucluse, Bouches-du-Rhône et Gard). Vallis Habitat est le 1er bailleur du Département avec 46% du patrimoine social du Département et 6,43% de la population vaclusienne. L'office public de l'habitat de Vaucluse s'investit dans le renouvellement urbain, la rénovation énergétique, l'amélioration du confort des locataires, la sécurité et le traitement des espaces extérieurs.

Vallis Habitat est dirigé par Philippe Brunet-Debaines directeur général ; Donia Dhaouadi directrice-générale adjointe et présidé par Maurice Chabert président du Conseil départemental de Vaucluse.

Ecrit par le 13 avril 2026

VAIIS HABITAT
En direct

Bonjour et bienvenue,
Pensez à vérifier que la lecture est bien enclenchée
et que le volume est bien monté dans cette fenêtre.
Posez vos questions et réagissez dans la fenêtre
de tchat, nous vous répondons en direct.

CLIQUEZ POUR VISIONNER L'ÉMISSION

« J'ai le projet d'ouvrir une chatterie intercommunale » Pauline Foy

Ecrit par le 13 avril 2026



Pauline Foy est présidente de [‘La croquette de Rochefort-du-Gard’](#), association de protection animale pour le sauvetage des animaux en détresse, les campagnes de stérilisation et l’adoption des animaux recueillis. Elle a besoin, en urgence, d’une douzaine d’adhésions à l’association pour parfaire son projet.

«Pauline Foy, présidente de [l’association La croquette de Rochefort-du-Gard](#) vient de poster, sur les réseaux sociaux, la bonne nouvelle. La semaine dernière 18 nouvelles adhésions (à partir de 5€) sont arrivées dans la boîte aux lettres pour lui donner un coup de pouce car il lui faut afficher 200 adhésions, au 31 décembre, pour que sa structure puisse prétendre à être déclarée d’utilité publique et ainsi mener à bien son projet de chatterie intercommunale. «J’ai démarré toute seule, sauvant des chats et les plaçant à chaque fois. Puis je me suis rapprochée de ma voisine, Nil, à la tête de [‘J’embellis ma ville’](#) association de partage entre les habitants sensible à l’écologie. Elle m’a accompagnée et conseillée dans ma démarche de création.

Aujourd’hui ?

L’Association a fêté ses deux ans et nous avons pris en charge plus de 200 chats, les soignant, les stérilisant et leur trouvant une famille, lorsque l’animal y était favorable. Désormais, pour déployer cette action, je travaille sur un très beau projet de chatterie intercommunale ce qui me permettrait d’organiser notre action et de la déployer plus efficacement avec des bénévoles très impliqués qui pourraient enfler nos rangs au bénéfice de nos petits protégés car il y a tellement à faire !

Ecrit par le 13 avril 2026

Ce à quoi nous devons faire face ?

A l'abandon d'animaux -souvent pour déménagement ou séparation familiale- leur prolifération lorsqu'ils ne sont pas stérilisés. Notre action consiste en leur sauvetage, à leur prodiguer soins et attention puis à trouver des familles responsables et bienveillantes qui leur offriront une nouvelle vie.

La particularité de mon projet ?

Je le conçois écologique par nature. Le terrain que l'on me propose et qui se situe hors Rochefort-du-Gard est de belle dimension, arboré et bénéficie d'un forage. Nous pourrions y faire de belles constructions ou le soin et le confort des animaux seraient, dans cet espace de transit, notre première préoccupation.»

La croquette de Rochefort-du-Gard. 15, rue du Grand Pont. 30 650 Rochefort-du-Gard. [Infos et Bulletin d'adhésion ICI.](#)

Lidl ouvre un nouveau magasin à Rochefort-du-Gard



Après Châteaurenard, et son nouveau magasin de 992 m dernier, l'enseigne de distribution Lidl vient d'en ouvrir un autre à Rochefort-du-Gard. Située allée des Issarts à la Bégude de Rochefort le long de la route nationale 100, cette nouvelle implantation d'une superficie totale

Ecrit par le 13 avril 2026

de 2 310 m2 propose 984 m2 de surface de vente développant le nouveau concept de l'enseigne.

Ainsi, dans la continuité de sa montée en gamme et de son repositionnement comme supermarché de proximité, Lidl France a repensé le modèle de ses supermarchés pour en améliorer le confort. Le supermarché Lidl de Rochefort-du-Gard illustre ce nouveau concept : plus d'espace et plus de caisses, une façade vitrée pour gagner en luminosité, des couleurs sobres et des matériaux nobles. Un concept développé également tout récemment dans les nouveaux magasins d'Alès, Nice, Beaucaire ou bien encore la Grande-Motte. Disposant d'un parking de 136 places, dont 2 réservées aux véhicules électriques avec une borne de rechargement, l'espace de stationnement du nouveau magasin de Rochefort-du-Gard est équipé de pavés drainants, permettant l'infiltration de la totalité des eaux de pluie.

■ 800 m2 de panneaux photovoltaïques

Toujours côté environnement, l'enseigne a également adopté des emballages 100% recyclables alors que le bâtiment est équipé de 800 m2 de panneaux photovoltaïques en toiture. Lidl, qui pour l'occasion a embauché une quarantaine de personnes dans son magasin rochefortais, propose 90% de marques de distributeur et 72% de produits 'made in France'. Par ailleurs, pour marquer son ouverture, particulièrement contestée par le centre commercial Leclerc de Grand Angle situé à un peu plus d'un kilomètre, Lidl a organisé une collecte au profit du club de handball local le HBC Aramon-Rochefort. Durant 4 jours, 50 centimes ont été ainsi collectés par tranche de 15€ d'achat lors de chaque passage en caisse.