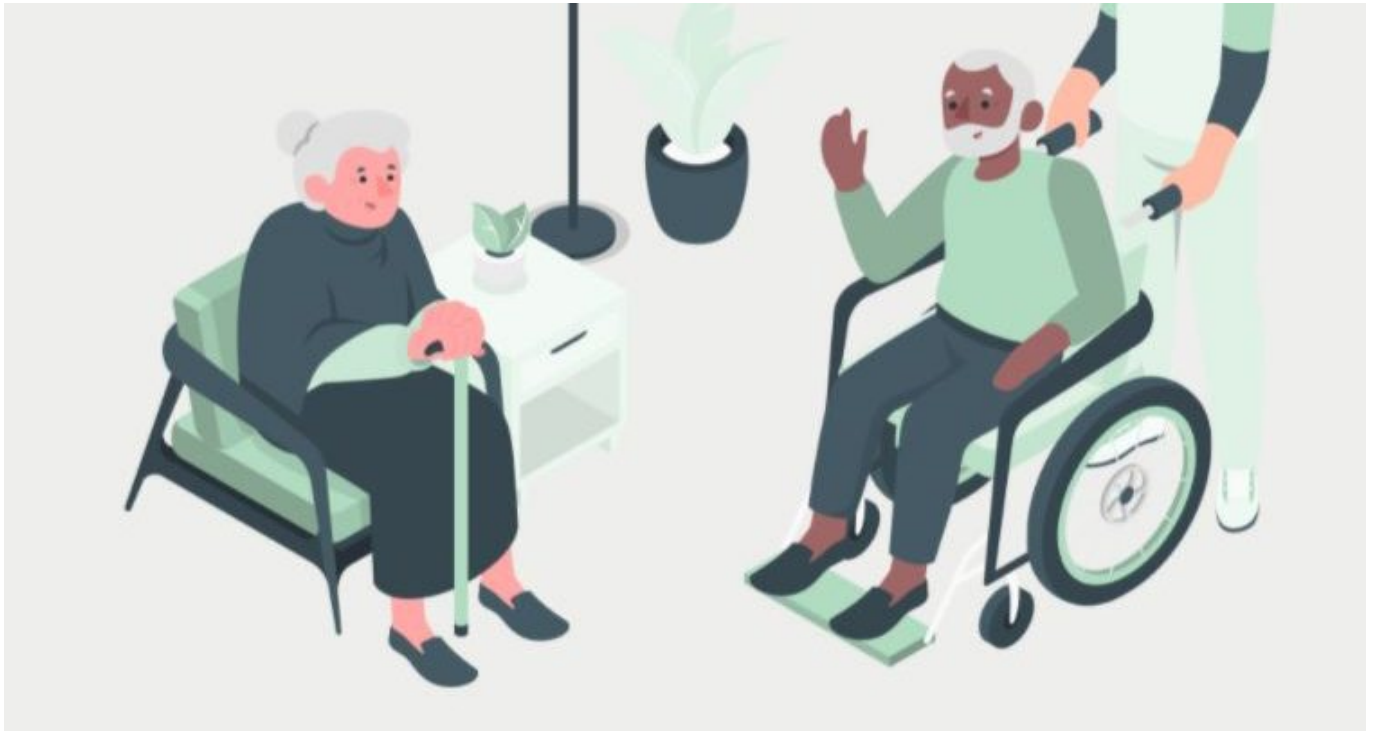


Ecrit par le 18 mai 2026

## L'Ehpad du futur selon 'EEC technologies'



**Parti d'un besoin personnel pour protéger les grands-parents d'un des fondateurs, Andrea Pozzo et [Matteo Gachon](#) ont développé un outil de veille capable de comprendre et d'identifier des situations à risques chez des personnes âgées isolées. L'Auxiliaire nocturne de la start-up aptésienne 'EEC technologies' veille sur les résidents, comprend leur évolution et aide à administrer l'établissement.**

Armés uniquement d'un Bac, ce projet a poussé les deux amis à apprendre le développement et la programmation en ligne. C'est en 2021 qu'ils fondent l'entreprise après leur incubation chez l'incubateur Camina dont ils sont les lauréats en 2019. À qui s'adresse la solution d'"EEC technologies" ? Aux familles qui cherchent une solution de maintien à domicile et à tous les centres d'accueil pour personnes en difficulté d'autonomie souhaitant anticiper et détecter les anomalies.

En Ehpad, la majorité des chutes surviennent la nuit, dans les espaces privés. Pendant cette période, les effectifs sont fortement réduits et les chutes sont difficiles à détecter. « Nous proposons un outil facile à installer, qui s'adapte aux méthodes de travail et qui ne demande aucune action pour fonctionner. » Une intelligence logicielle anticipe les risques, en prévenant la famille des changements d'habitudes constitutifs d'un glissement vers la dépendance et prévient l'entourage direct en cas d'urgence. Le dispositif respecte la vie privée puisqu'il n'intègre ni micro, ni caméra.

Ecrit par le 18 mai 2026

## Prévenir

Lorsque les résidents se réveillent la nuit, ils n'ont pas toujours l'agilité d'appuyer sur l'interrupteur pour allumer la lumière. « Nous avons décidé d'agir sur l'environnement en éclairant automatiquement son chemin, dès le lever. »

## Détecter

« On estime à 50% le nombre de chutes nocturnes qui ne sont pas repérées. Un maintien au sol de plus de 45 minutes provoque de sérieuses conséquences sur la santé, même s'il s'agit d'une chute lente. Pour éviter ces complications, nous prévenons immédiatement les équipes afin qu'elles puissent être au bon endroit, au bon moment. »

## Comprendre

L'interface de gestion est simple d'utilisation pour comprendre les changements d'habitudes des résidents et anticiper les soins à apporter. « Avec cet outils, la qualité de l'air dans l'établissement peut être contrôlée afin de réduire la circulation des maladies et les reports de température automatisés. » L'avantage de la solution est l'indépendance du dispositif, sa facilité d'installation, son autonomie : il n'a pas besoin d'internet ni de travaux. C'est l'intelligence artificielle qui s'adapte au lieu et à la personne bénéficiaire.

Informations pratiques : 12 place Jules Ferry, 84400 Apt. <https://eec-technologies.fr/>

---

# Avignon : les ballons de Lium préviennent les feux de forêts

Ecrit par le 18 mai 2026



**Implantée à l'aéroport d'Avignon, la [start-up Lium](#) propose une solution innovante de prévention des feux de forêts. Accompagnés par [Vaucluse Provence Attractivité](#), les entrepreneurs ont mis au point un système de détection des feux de forêts et d'appui aérien aux opérations de secours avec des ballons dirigeables et captifs à l'hélium.**

Trouver le moyen de lutter contre le fléau des incendies qui ravagent des milliers d'hectares (10 000 en 2019) a été le point de départ de cette aventure pour les deux co-fondateurs de Lium : Guilain Yvon et Thomas Fattore. C'est aujourd'hui chose faite avec la fabrication de leurs ballons dirigeables et captifs à hélium. « Grâce à notre expérience dans le domaine des aéronefs, nous voulions développer une solution capable de détecter prématurément les départs de feux et ainsi éviter leur propagation. »

Ecrit par le 18 mai 2026

**Thomas FATTORE**

Co-fondateur

**Guilain YVON**

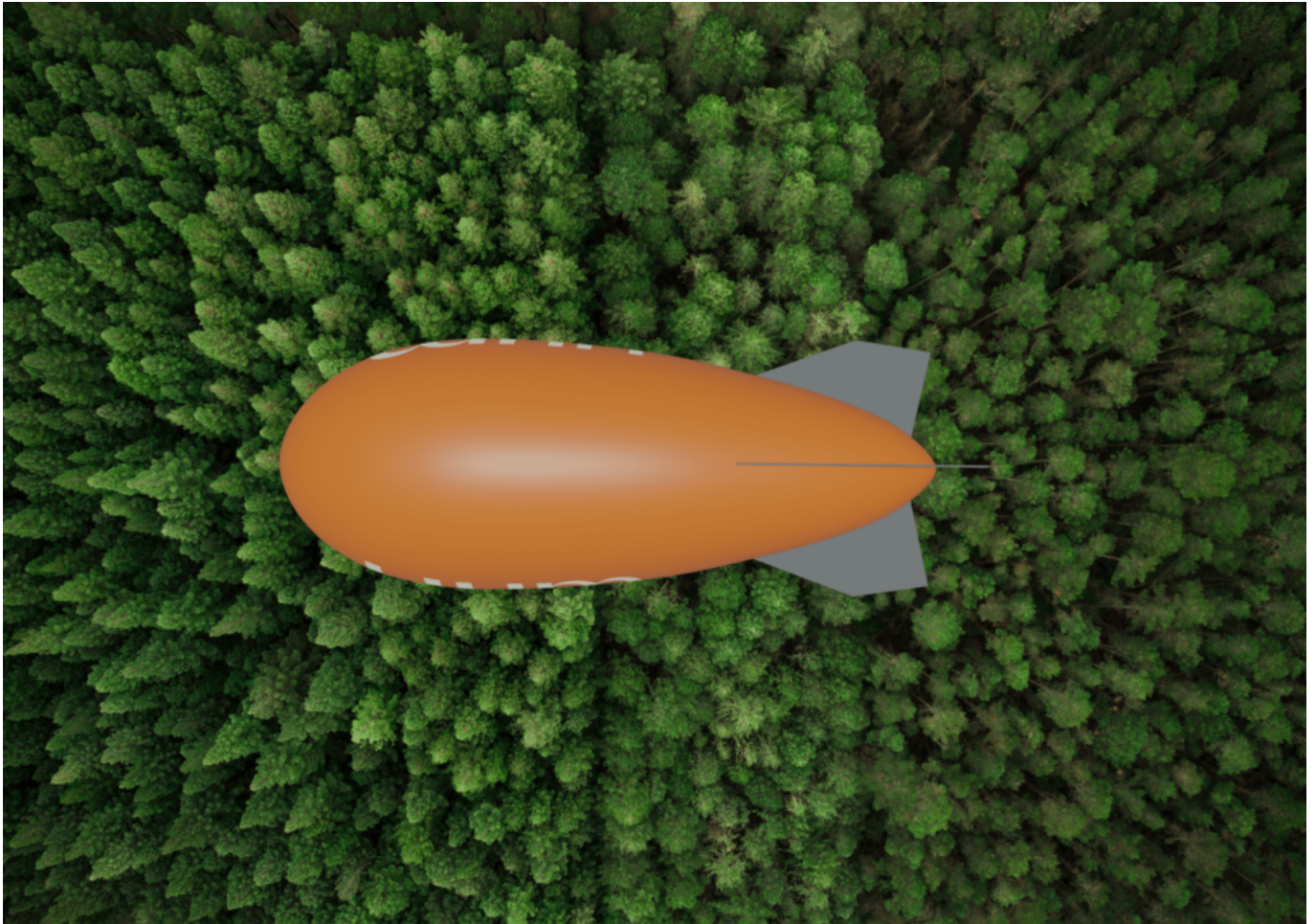
Co-fondateur

### Comment ça marche ?

L'objectif de Lium est d'apporter une solution efficace aux SDIS (Services départementaux d'incendie et de secours) pour détecter plus prématurément les départs de feux de forêts et suivre leur évolution avant, pendant et après l'intervention des sapeurs-pompiers. « Pour ce faire, nous développons des ballons captifs révolutionnaires capables d'être transportés et déployés rapidement par ses utilisateurs. Équipés de caméras haute-performance, nos aérostats seront à même de fournir un retour vidéo aérien de grande qualité tout au long des interventions. »

Grâce à ces ballons, les pompiers pourront surveiller pendant plusieurs jours des forêts exposées à de forts risques de départ de feu, mais aussi avoir des visions d'ensemble de l'incendie (quand ce dernier a déjà commencé à se propager) afin de mieux comprendre son comportement (vitesse, direction, etc...) et ainsi le maîtriser plus prématurément. « Notre solution permet finalement de protéger à la fois la vie des forêts mais aussi celles des hommes et des femmes qui combattent les feux. »

Ecrit par le 18 mai 2026



©Lium

## Accompagnement VPA

Cette start-up a été accompagnée par Vaucluse Provence Attractivité, qui a notamment permis la mise en relation avec les pôles d'excellence Safe et Cap énergie. La start-up Lium est aujourd'hui introduite dans les réseaux des entreprises du marché nucléaire. L'Agence a également facilité son installation au sein du Technopôle Pégase. En savoir plus sur LIUM : [www.lium-tech.com/](http://www.lium-tech.com/)

Ecrit par le 18 mai 2026

# C'est parti pour les Entrep' en Vaucluse promo 2021

**LES ENTREP'** VAUCLUSE

Écrit par le 18 mai 2026

## **Cette année ils sont 88 jeunes étudiants ou en recherche d'activité du Vaucluse à vivre l'aventure de l'entrepreneuriat durant les quatre prochains mois.**

A l'occasion la 7<sup>e</sup> édition des [Entrep' en Vaucluse](#), 88 jeunes répartis en 20 équipes vont vivre l'aventure de l'entraînement à l'entrepreneuriat. Durant quatre mois, ils vont tester, expérimenter, pivoter sur leur idée de départ en allant à la rencontre de leur marché de manière très concrète et pratique. Tout au long des 18 semaines de travail qui les attendent, les équipes seront accompagnées par deux coachs chefs d'Entreprise, majoritairement membres de réseau Entreprendre Rhône Durance, du Centre des jeunes dirigeants (CJD) d'Avignon et de Force Cadres.

Au total, 43 coachs bénévoles ainsi qu'une quinzaine d'experts locaux animeront des Workshops digitalisés, associés à des capsules de connaissances en e-learning. Enfin, grâce à une mise en situation sur le terrain, ces jeunes pousses d'entrepreneurs auront l'occasion de découvrir l'écosystème entrepreneurial local. Parmi les projets en lice cette année, 'MixTonFrig' une appli anti-gaspi de recettes faciles pour les étudiants, 'Au plus pré de chez vous', un projet de restaurant en partenariat direct avec les producteurs locaux, ou encore un projet de développement du secteur avicole en Afrique.

Fondée par le réseau Entreprendre Rhône Durance et le CJD Vaucluse en octobre 2017, l'association Les Entrepreneuriales en Vaucluse vise à donner un nouvel élan à la formation de création d'entreprise, pour les étudiants et les jeunes diplômés. Présidée par Serge Edmond et coordonnée par Véronique Coppin, l'association bénéficie également du soutien de l'association nationale Les Entrepreneuriales, de celui de membres issus d'Avignon Université et des écoles et lycées d'enseignement supérieur.