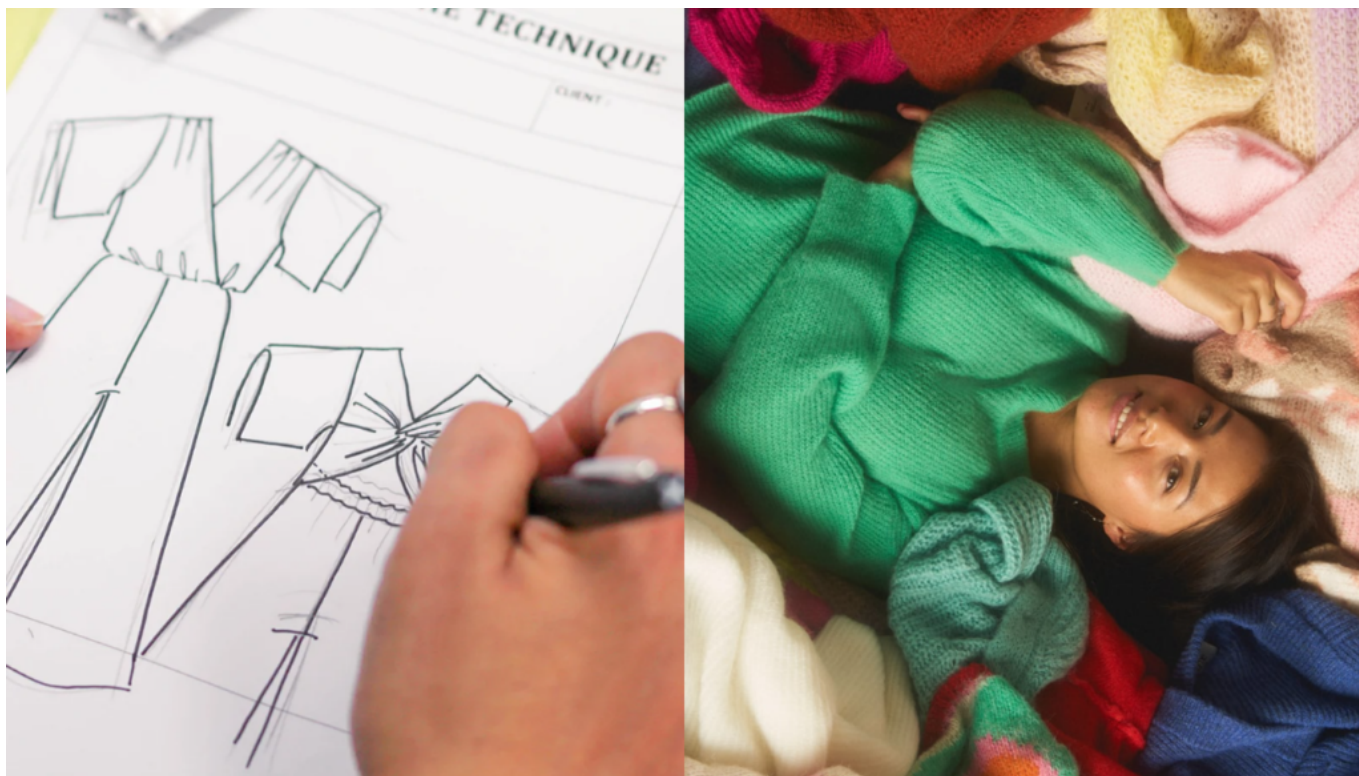


Ecrit par le 18 mai 2026

## **Almé, le vêtement mode pour femmes rondes accélère son développement avec une levée de fonds de 5M€**

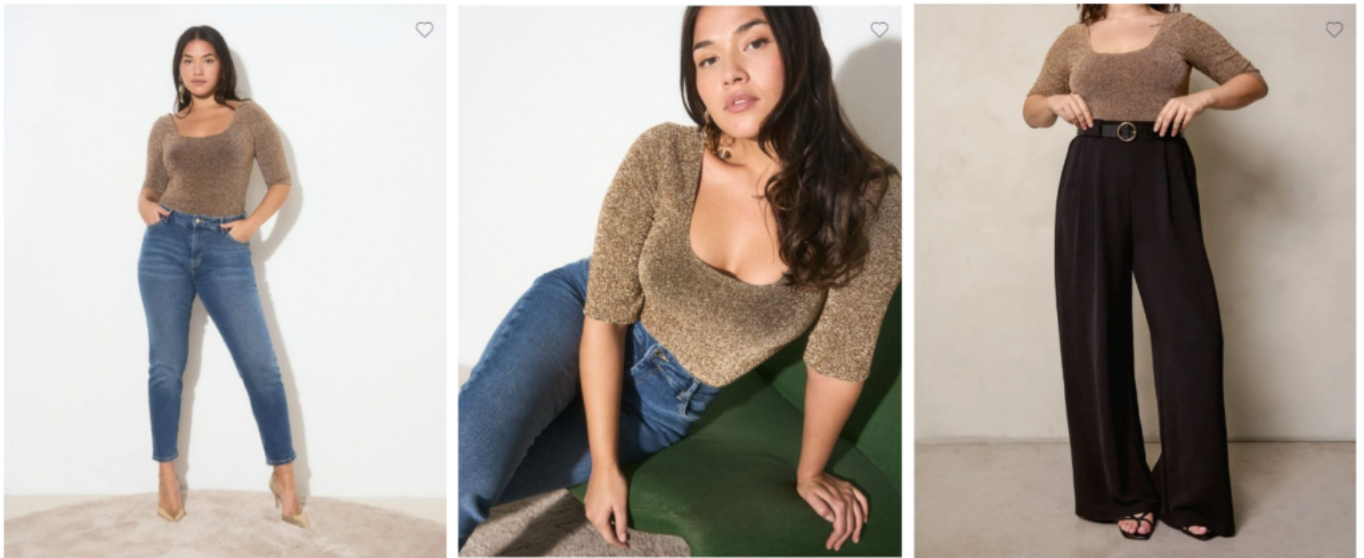


**Almé, la marque de mode inclusive parisienne créée par une Avignonnaise, annonce une levée de fonds de 5M€ menée par Otium Capital et soutenue par des investisseurs du secteur du textile.**

**Depuis sa création en 2018,**

la réussite d'Almé ? C'est d'avoir eu l'ambition de rendre élégantes et jolies les femmes des tailles 36 au 54. Pourquoi ? Parce que 40 % des femmes en France s'habillent à partir du 44 faisant face au... désert puisque peu de marques s'embarquent dans le défi d'une mode grande taille jeune.

Ecrit par le 18 mai 2026



### **Almé, la décomplexée**

Forte de ses convictions, la marque a fixé un objectif de 20M€ de chiffre d'affaires d'ici 2024, renforçant ainsi sa présence et son impact sur le marché français.

### **Comment s'habiller lorsque l'on est ronde ?**

Emmanuelle Szerer, fondatrice d'Almé, a créé la marque en 2018 après avoir vécu une véritable transformation physique, passant du 36 au 44 à la suite de ses deux grossesses. Elle recherche alors, dans les marques courantes du prêt à porter, des vêtements qui la mettraient en valeur et dans lesquels elle se sentirait bien... sans succès. Elle s'attèle alors à créer ses propres vêtements et poursuit la réflexion jusqu'à créer des collections qui mettent en valeur TOUTES les femmes et, bien sûr, les rondes. Objectif ? Etre belle, voir sa confiance en soi renouvelée et séduire telle que l'on est. Mais à une condition ! Proposer des vêtements ultra bien coupés et de qualité.

Ecrit par le 18 mai 2026



### **Ronde et belle**

«Plus qu'une marque de mode, nous fabriquons de la confiance en soi, ajoute Emmanuelle aux côtés de Larry Szerer, co-fondateur et CEO (Chief executive officier, équivalent de Directeur-général) d'Almé qui précise : «Nous sommes et resterons une marque digitale, c'est notre ADN, mais nous explorons attentivement la possibilité d'ouvrir des points de contact physiques, sous une forme innovante.»

### **20 nouveaux collaborateurs recrutés**

«Les fonds levés serviront au recrutement d'une vingtaine de collaborateurs supplémentaires, en plus des 25 déjà présents, afin de renforcer l'équipe et de soutenir la croissance d'Almé ainsi qu'à l'amélioration continue de la qualité des produits.

Ecrit par le 18 mai 2026

