

# La compagnie italienne Trenitalia entre pour la première fois en gare d'Avignon



**Annoncée en début d'année 2025, la compagnie ferroviaire italienne [Trenitalia](#) ouvre une nouvelle ligne entre Marseille et Paris qui passe par les gares d'Aix-en-Provence TGV, Avignon TGV et Lyon Saint-Exupéry. Le premier trajet aura lieu ce dimanche 15 juin.**

À partir de ce dimanche 15 juin, les Avignonnais pourront monter à bord du Frecciarossa, qui veut dire « flèche rouge » en italien en raison de la couleur du TGV, mais aussi de ses performances, selon la compagnie italienne, car il peut atteindre 300km/h en 4min.

Trenitalia proposera quatre allers-retours quotidiens entre Marseille et Paris. À bord de ce train, les passagers disposeront de 462 sièges répartis en trois classes : standard, business et exécutive.

Ecrit par le 29 décembre 2025



©Trenitalia

## Le TGV entre en gare

Le tout premier aller-retour entre la capitale et la Cité phocéenne se fera ce dimanche 15 juin. Le premier départ se fera de la Gare de Lyon à Paris à 5h54 pour arriver à Marseille Saint-Charles à 9h15, avec un arrêt à Avignon TGV à 8h37. Il y aura également un départ de Paris à 11h14, 14h26 et 19h03. Le 3e train de la journée (départ à 14h26 à Paris) en direction de Marseille ne fera pas d'arrêt à la Cité des papes et ne passera que par la gare TGV d'Aix-en-Provence avant d'arriver à son terminus.

Dans l'autre sens, le premier départ de Marseille se fera à 6h52. Les autres départs sont prévus à 9h53, 15h47 et 18h49. En direction de la capitale, les quatre trajets journaliers passent par toutes les gares prévues initialement, dont celle d'Avignon TGV.

Ecrit par le 29 décembre 2025

**PARIS > MARSEILLE**

		Train 6147	Train 6105	Train 6149	Train 6157
<b>PARIS</b> Gare de Lyon	départ	05:54	11:14	14:25	19:03
		▼	▼	▼	▼
<b>LYON</b> Saint-Exupéry TGV	arrivée départ	07:45 07:48	12:52 13:02		20:57 21:00
		▼	▼	▼	▼
<b>AVIGNON</b> TGV	arrivée départ	08:37 08:40	14:36 14:39		22:08 22:11
		▼	▼	▼	▼
<b>AIX-EN-PROVENCE</b> TGV	arrivée départ	09:00 09:03	15:00 15:10	17:27 17:33	22:33 22:36
		▼	▼	▼	▼
<b>MARSEILLE</b>	arrivée départ	09:15	15:21	17:46	22:48

**MARSEILLE > PARIS**

		Train 6104 (1)	Train 6146	Train 6108 (2)	Train 6148 (3)
<b>MARSEILLE</b>	départ	06:52	09:53	15:47	18:49
		▼	▼	▼	▼
<b>AIX-EN-PROVENCE</b> TGV	arrivée départ	07:04 07:07	10:04 10:07	15:58 16:01	19:02 19:05
		▼	▼	▼	▼
<b>AVIGNON</b> TGV	arrivée départ	07:27 07:30	10:27 10:30	16:22 16:25	19:25 19:27
		▼	▼	▼	▼
<b>LYON</b> Saint-Exupéry	arrivée départ	08:21 08:24	11:22 11:25	17:25 17:35	20:18 20:21
		▼	▼	▼	▼
<b>PARIS</b> Gare de Lyon	arrivée départ	10:19	13:19	19:31	22:14

(1) Ne circule pas le 2 octobre.

(2) Départ anticipé de 25 minutes les samedis de juillet et août.

(3) Ne dessert pas Lyon Saint-Exupéry les dimanches de juillet et août.

Les horaires des TGV du 15 juin au 13 décembre 2025. ©Trenitalia

**Des prix attractifs**

La compagnie ferroviaire italienne adopte une politique tarifaire attractive, avec des billets dont les prix commencent à partir de 27€. Ces tarifs seront ensuite réévalués en fonction du taux de remplissage des trains.

Pour réserver votre billet en direction de Paris ou de Marseille, [cliquez ici](#).

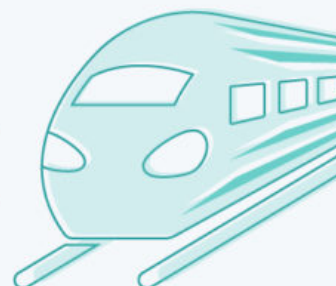
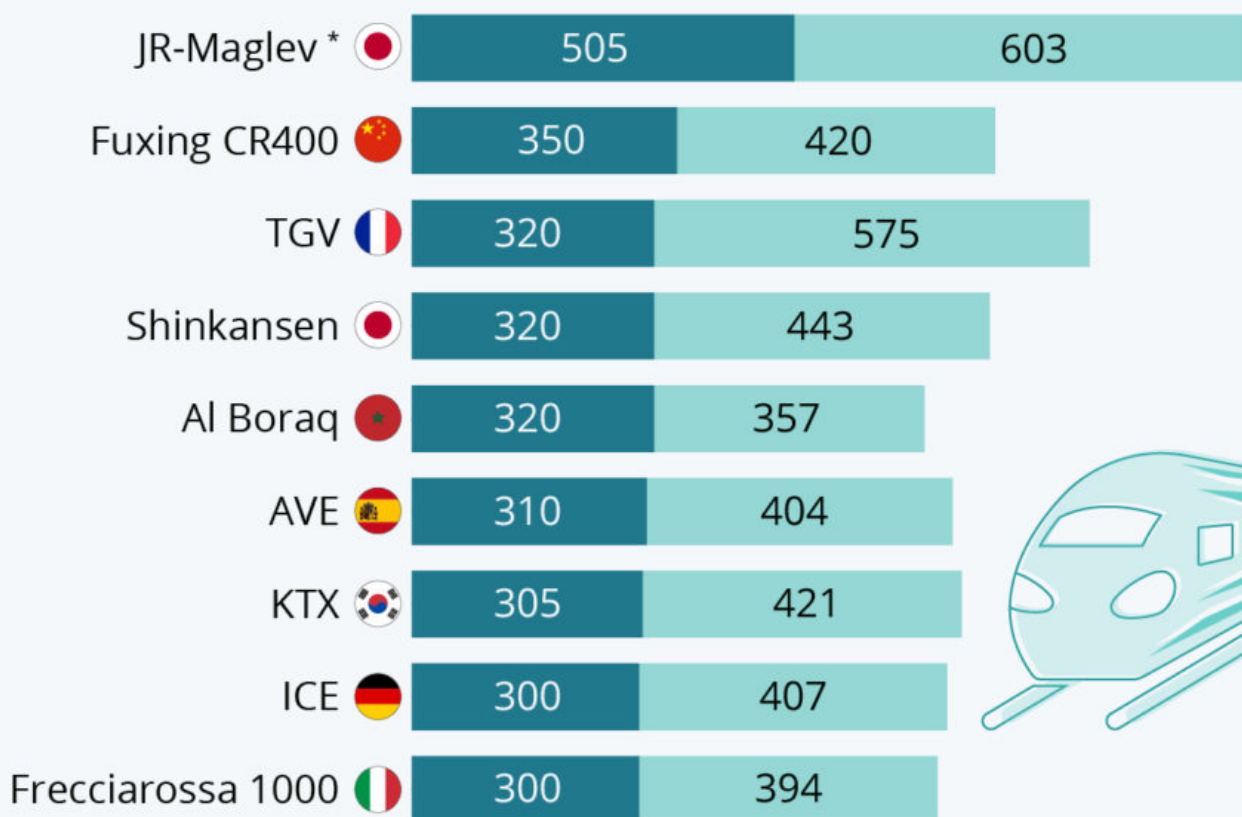
# Les trains les plus rapides du monde



# Les trains les plus rapides

Trains avec les vitesses commerciales les plus élevées au monde et records de vitesse (en km/h)

■ Vitesse commerciale ■ Record de vitesse



\* le JR-Maglev est un train à sustentation magnétique dont la mise en service est prévue en 2027.

Sources : recherches Statista



**statista**

Inauguré le 22 septembre 1981, l'emblématique train à grande vitesse français, le [TGV](#), fête ses quarante

Ecrit par le 29 décembre 2025

ans cette année. Alliant confort, rapidité et une faible empreinte carbone comparée à d'autres modes de transport, le train à grande vitesse représente une alternative crédible à l'avion pour de nombreuses destinations. Si le [Japon](#) et la France ont été les pionniers du [transport sur rail](#) à grande vitesse, d'autres nations se sont à leur tour équipées de trains capables de rouler à 300 km/h (voire plus) sur leur réseau ferroviaire. Notre graphique propose un tour d'horizon des trains les plus rapides du monde.

Le record mondial de vitesse est actuellement détenu par le Maglev japonais. Lors d'un trajet d'essai en 2015, un prototype de cette nouvelle génération de trains à lévitation magnétique qui reliera Tokyo à Nagoya à l'horizon 2027 a atteint la barre des 603 km/h. La vitesse commerciale annoncée de ce train du futur pourra s'élever à 505 km/h, soit bien au-delà de celle pratiquée par les trains à grande vitesse classiques.

Si l'on exclut les trains à sustentation magnétique, le TGV possède toujours le record de vitesse sur rail, avec une pointe à 575 km/h enregistrée en 2007 lors d'un trajet expérimental sur la LGV Est européenne. La vitesse du TGV est toutefois limitée à 320 km/h en service commercial, à l'image du Shinkansen japonais (génération actuellement utilisée) et du TGV marocain Al Boraq, inauguré en 2018. Construit par [Alstom](#), ce dernier est le tout premier train à grande vitesse d'Afrique.

C'est le Fuxing chinois (modèle CR400) qui affiche actuellement la vitesse commerciale la plus élevée : 350 km/h. Dans les autres pays qui disposent d'un [réseau ferroviaire à grande vitesse](#), les trains sont autorisés à rouler à une vitesse moins élevée : 310 km/h pour l'AVE espagnol, 305 km/h pour le KTX sud-coréen, puis 300 km/h pour l'ICE allemand et le Frecciarossa 1000 en Italie.

De Tristan Gaudiaut pour [Statista](#)

---

## La gare TGV d'Avignon connectée avec Orly

Depuis le 19 juillet dernier, Air France et la SNCF proposent une liaison 'Train + air' entre la gare TGV d'Avignon Courtine et l'aéroport de Paris-Orly (via la gare de Massy TGV). Ce service, qui existe depuis plus de 25 ans, permet de combiner dans une même réservation des trajets en train et en avion. Il est utilisé chaque année par plus de 160 000 clients depuis ou vers les aéroports de Paris-Charles de Gaulle et Paris-Orly.

Ce service est également proposé sur 6 autres liaisons supplémentaires : entre Paris-Charles de Gaulle et Aix-en-Provence TGV, Bordeaux Saint-Jean, Marseille Saint-Charles et Montpellier Saint-Roch ainsi qu'entre Paris-Orly et Valence TGV et Marseille Saint-Charles. Cette extension du réseau porte à 18 le nombre de gares proposées par Air France et la SNCF.

Ecrit par le 29 décembre 2025

### Expérimentation digitale

Grâce à 'Train + Air', les clients disposent d'une seule réservation pour l'ensemble de leur voyage et d'une place garantie sur le prochain vol ou TGV 'Inoui' disponible, sans frais, en cas de retard du train ou de l'avion. Dans le cadre du programme de fidélité 'Flying Blue', ils cumulent également des Miles sur le parcours ferroviaire. Par ailleurs, les clients d'Air France voyageant en cabine 'La Première' ou 'Business' voyagent également en première classe à bord des trains SNCF.

Afin de simplifier toujours plus ce voyage combiné, Air France et SNCF expérimentent actuellement un nouveau parcours client intégralement digitalisé. Les clients peuvent ainsi s'enregistrer en ligne sur [airfrance.fr](https://airfrance.fr) avant le départ, pour la totalité de leur voyage, y compris le trajet en train, et n'ont donc plus besoin de récupérer leur billet en gare le jour du départ. Si le test est concluant, ce service pourra être déployé sur l'ensemble des trajets dès 2022.

### Réduction des émissions de CO2

« Air France s'est engagée à réduire de 50% ses émissions de CO2 sur son réseau domestique d'ici à 2024, explique Vincent Etchebehere, directeur développement durable et nouvelles mobilités chez Air France. Enrichir régulièrement notre offre Train + Air nous permet de continuer à développer l'intermodalité, l'un des éléments clés pour tenir cet engagement tout en proposant des opportunités de voyage vers le monde entier à l'ensemble des régions françaises ».

« Notre priorité est de permettre aux Français – ainsi qu'aux touristes étrangers – de voyager de bout en bout en toute sérénité, complète pour sa part Jérôme Laffon, directeur marketing - voyages à la SNCF. Le développement de Train + Air nous permet de répondre à cet objectif. Face à l'urgence climatique, il offre également une alternative performante et décarbonée aux trajets, plus longs et plus fastidieux, réalisés en voiture individuelle pour rejoindre un aéroport. »

L.G.

---

## Le parking le moins cher de la gare TGV rouvrira bien début 2021

[Comme nous l'avions annoncé en octobre dernier](#), le parking P7 de la gare TGV d'Avignon-Courtille va de nouveau ouvrir ses portes. Appartenant au Grand Avignon et exploité par Effia Stationnement depuis sa mise en service en 2016, cet espace de stationnement de 835 places équipé d'ombrières photovoltaïques est le moins cher des nombreux parkings implantés autour de la gare. Il a dû cependant fermer ses portes pour des raisons de sécurité le 5 janvier 2019. Une portion d'ombrières s'étant effondrée à la suite de fortes rafales de vent.

Ecrit par le 29 décembre 2025

### **Accessible à partir du 1<sup>er</sup> janvier 2021**

« Des mesures d'urgence visant à sécuriser la zone de l'incident et le fonctionnement du parking ont été prises, dont sa fermeture, dans l'attente des expertises techniques sur les causes du sinistre et sur les conditions de réouverture au public en toute sécurité du parc de stationnement, explique le Grand Avignon. Par la suite, un expert avait été désigné afin de procéder aux investigations nécessaires. Dans le cadre de l'expertise du sinistre des ombrières, une solution de confortement des ombrières a été mise en œuvre, financée par CS Gigognan, filiale du groupe Total Energie. Ces travaux ont été réceptionnés le 17 novembre 2020. En conséquence, les conditions sont réunies pour une réouverture du parking P7 en toute sécurité. »

### **Capacité portée à 1 302 places**

Dès lors, le parking P7 va rouvrir ses portes à compter du 1er janvier 2021. Dans le même temps, une extension de 467 a également été réalisée portant la capacité totale du P7 à 1 302 places. A cette date, les abonnés qui avaient été déplacés sur le parking provisoire du Clos des Crillones, qui fera l'objet d'une fermeture progressive, pourront donc à nouveau réutiliser le P7.

Rappelons qu'avec près de 5 000 places, la gare d'Avignon-Courtine dispose de la plus grande capacité de stationnement pour une gare TGV en France.

---

## **Le parking 'tarif réduit' de la gare TGV Avignon va rouvrir début 2021**



Ecrit par le 29 décembre 2025



Fermée depuis janvier 2019, le parking 'tarif réduit P7' de la gare TGV d'Avignon en Courtine devrait rouvrir ses portes début 2021. Ce dernier, réalisé par la Grand Avignon pour un montant de 1,9 M€ et dont la gestion a été confiée à Effia, avait vu plusieurs modules de toiture en tôle supportant des panneaux photovoltaïques être emportés par le Mistral (lors de cette épisode des rafales avaient été enregistré **jusqu'à 162 km/heure** au sommet du mont Ventoux et le département de Vaucluse avait alors été classé en '**vigilance jaune vent violent**'). Cet effondrement avait menacé une douzaine de voiture et le parking avait été alors fermé jusqu'à nouvel ordre.

### Lutter contre le stationnement anarchique

D'une capacité de 835, cet espace de stationnement inauguré en mars 2016 avait pris le relais du parking provisoire du Clos des Crillones situé juste devant la gare. Destiné à lutter contre le stationnement anarchique autour de la cette gare accueillant 3,6 millions de voyageurs par an, le parking P7 était le moins cher de la zone puisque les tarifs avaient été aligné sur ceux du Clos des Crillones. Si les abonnés ont pu être à nouveau accueillis provisoirement sur l'ancien parking d'une capacité de 300 places, la fermeture du P7, idéalement situé au droit de l'échangeur de la LEO (Liaison Est-Ouest), a cependant engendré des difficultés pour les usagers ainsi que le retour du stationnement anarchique.



Ecrit par le 29 décembre 2025

## Plus grande offre de stationnement pour une gare en France

Bloqué durant tout ce temps par la sécurisation des installations existantes et les nombreuses expertises à réaliser suite au sinistre, le Grand Avignon va donc pouvoir enfin rouvrir le parking d'ici moins de 3 mois. Pour l'occasion, l'agglomération en a profité pour augmenter sa capacité de 365 places supplémentaires. De quoi renforcer la capacité totale de stationnement de la gare TGV d'Avignon, qui avec près de 5 000 places, dispose du plus important parc de stationnement pour une gare TGV en France.