

Ecrit par le 13 février 2026

Déchets : la France déborde, le trafic s'organise !



Chaque année, la France produit près de 340 millions de tonnes de déchets. En marge des circuits officiels, des trafics mafieux et des dépôts sauvages gangrènent le territoire. Du béton balancé en pleine forêt à la fraude industrielle en Provence, l'émission 'Enquête exclusive' lève le voile sur un système opaque, lucratif et toxique. À voir dimanche 12 octobre à 23h10 sur M6.

Enquête : quand la France devient la poubelle de l'Europe. Pneus usés, gravats, plastiques, électroménager hors service... Ces déchets, vous les voyez parfois en bord de route ou au détour d'un chemin forestier. Mais ce que vous ne voyez pas, ce sont les circuits illégaux et les trafics organisés qui prospèrent sur le dos d'un pays devenu incapable de gérer ses propres ordures.

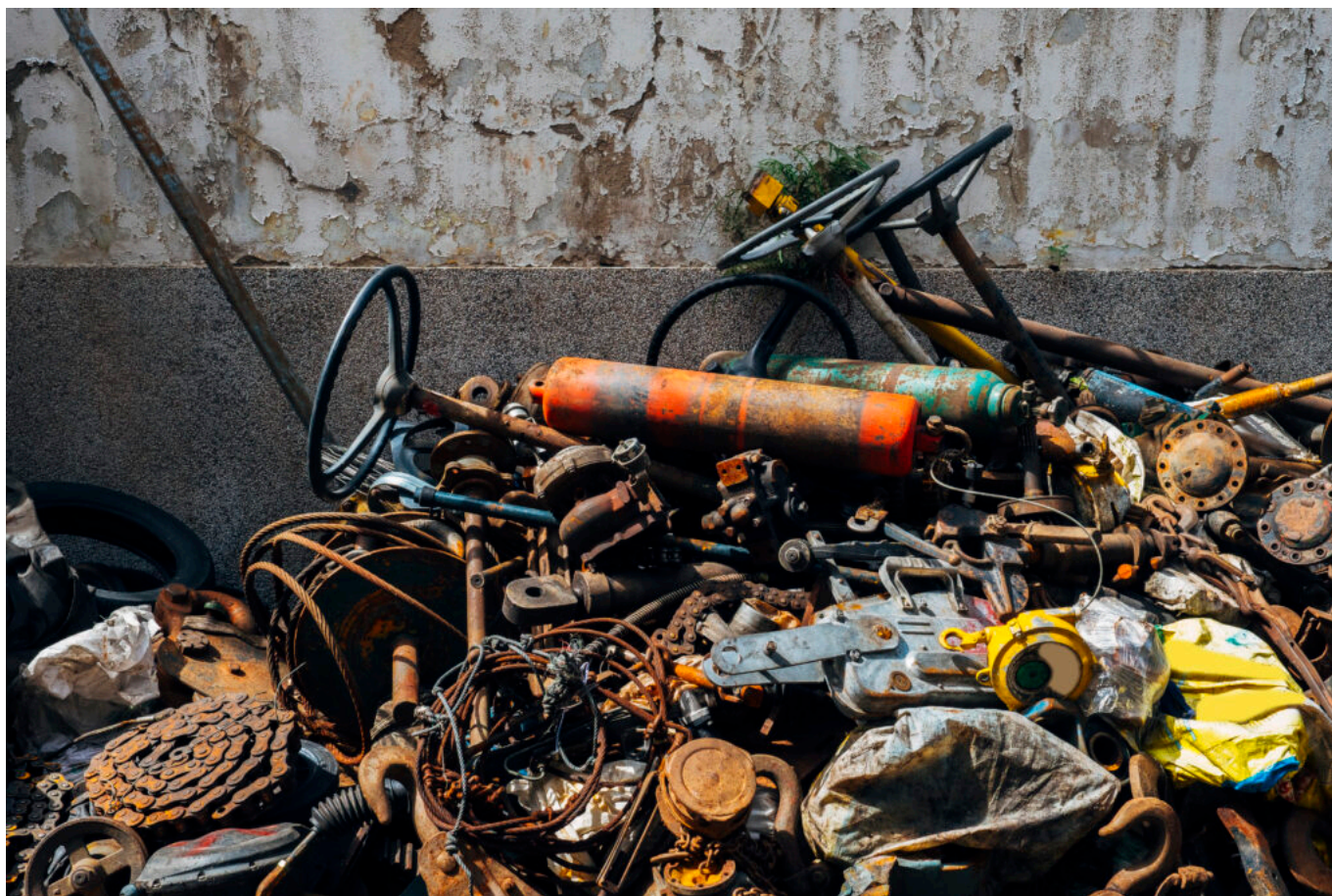
Une pollution à ciel ouvert

Ecrit par le 13 février 2026

À Forbach, en Moselle, les forêts se transforment en décharges à ciel ouvert. Nos confrères ont filmé des dépôts sauvages en pleine nature : des voitures venues de France... mais aussi d'Allemagne. Car outre-Rhin, le recyclage des pneus est strictement encadré et payant. Côté français, les sanctions - jusqu'à 1 500€ - sont rarement appliquées. Résultat : les forêts deviennent des exutoires bon marché, et le nettoyage repose, bien souvent, sur des bénévoles épuisés et désemparés.

Quand la fiscalité pousse à tricher

En Dordogne, à Périgueux, un autre phénomène prend de l'ampleur. Ici, les habitants doivent payer à chaque dépôt d'ordures. Une carte annuelle à 272€ donne droit à un sac par semaine. Au-delà ? 6€ le sac. Une mesure incitative qui vire à la débâcle : poubelles publiques surchargées, sacs abandonnés dans la rue, rats en fête... et des services municipaux débordés. Le coût environnemental et social dépasse largement les économies espérées.



Copyright Jcomp Freepik

La Provence, plaque tournante d'un trafic organisé

Mais c'est en Provence que l'enquête prend une tournure quasi-mafieuse. Sur une ancienne propriété agricole, *Enquête exclusive* a découvert un impressionnant stock de déchets de chantier : plus de 1 000

Ecrit par le 13 février 2026

tonnes réparties sur des dizaines d'hectares. Derrière cette montagne de déchets, un trafic bien rodé, orchestré avec la complicité de salariés d'un grand groupe de retraitement. Un système illégal mais extrêmement rentable.

Des frontières poreuses

Aux confins du Luxembourg, les douaniers multiplient les contrôles sur les camions transportant des "matières valorisables". Un terme souvent utilisé pour camoufler des cargaisons illégales. Si les remorques sont interceptées, elles repartent illico vers leur pays d'origine, mais l'amende - entre 150 et 900€ - reste dérisoire face aux profits réalisés.

Un système à bout de souffle

La France croule donc sous ses déchets. Et face à la multiplication des dépôts illégaux (35 000 recensés), les réponses tardent. Sanctions faibles, contrôles insuffisants, inégalités fiscales entre pays européens... Le système favorise les dérives. Et les conséquences sont bien réelles : sols pollués, nappes phréatiques menacées, tensions sociales en hausse. Une plongée sans fard dans un monde où l'économie de la poubelle est devenue un business juteux. Mais à quel prix ?

Enquête exclusive - Trafics, dépôts sauvages : la France croule sous les ordures Dimanche 12 octobre 2025 À 23h10 Sur M6.



© BENJAMIN DECQUIN/MS

Trafic : un premier week-end d'août chargé sur les autoroutes



Le mois d'août vient de débiter, les juilletistes et les aoûtistes vont se croiser ce week-end sur les autoroutes françaises, notamment sur les A7 et A9 dans le secteur d'Orange à éviter du vendredi 2 au lundi 5 août.

Des bouchons sont redoutés dès 16h ce vendredi 2 août, l'A7 entre Lyon et Orange, dans le sens des retours*, et ce, jusqu'à environ 22h selon l'[Association des Sociétés Françaises d'Autoroutes](https://www.associationdesautoroutes.fr/). Attendez-vous à un samedi 3 août noir sur les autoroutes dans toute la France. Les bouchons sur l'A7 dans le secteur d'Orange débiteront à 3h du matin et prendront de plus en plus d'ampleur au fil de la journée. L'A9, quant à elle, sera chargée entre 8h et 12h.

Ecrit par le 13 février 2026



Cliquez sur la carte pour consulter les prévisions de trafic.

[Radio Vinci Autoroutes](#) conseille « d'éviter l'A7 (Lyon-Marseille) entre 12h et 20h, et éviter l'A9 (Orange-Espagne) de 10h à 18h en départ et de 17h à 20h en retour » ce vendredi 2 août. Concernant le samedi 3 août, qui sera un samedi noir, il vaut mieux « éviter l'A7 de 6h à 18h en départ et de 11h à 17h en retour, et éviter l'A9 entre 10h et 18h.

Ecrit par le 13 février 2026

VENDREDI 2 AOÛT

DEPARTS

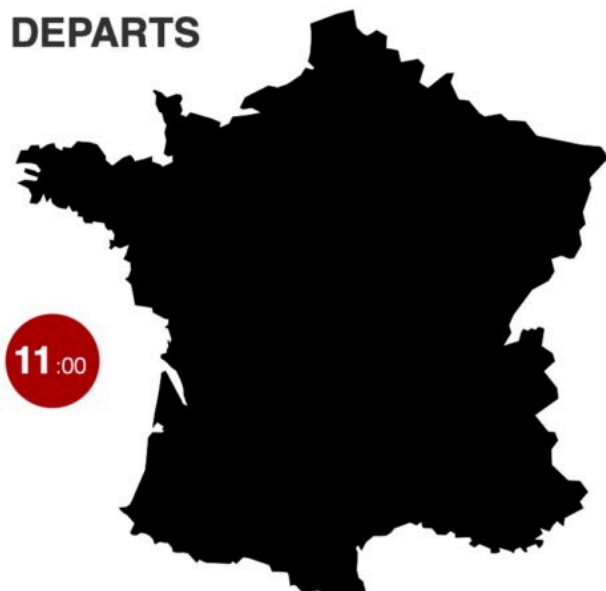


RETOURS



SAMEDI 3 AOÛT

DEPARTS



RETOURS



Ecrit par le 13 février 2026

©Radio Vinci Autoroutes

Si le dimanche 4 août prévoit d'être un peu plus tranquille, certaines zones seront toujours dans le rouge comme les régions Auvergne-Rhône-Alpes et Île-de-France dans le sens des départs. Radio Vinci Autoroutes recommande « d'éviter l'A7 entre 11h et 17h dans les deux sens. » La journée du lundi 5 août sera aussi plutôt chargée, notamment dans le sens des départs dans le Sud-Est. Il vaut mieux « éviter l'A7 de 8h à 21h en départ et de 15h à 18h en retour, et l'A9 entre 8h et 16h.

DIMANCHE 4 AOÛT

DEPARTS



RETOURS



11h

Ecrit par le 13 février 2026

LUNDI 5 AOÛT

DEPARTS



RETOURS



11h

©Radio Vinci Autoroutes

**Le sens départ correspond au trajet depuis Paris vers les métropoles régionales, et des métropoles vers les côtes ou les stations de ski en hiver. Le sens retour correspond au trajet depuis les côtes ou les stations de ski vers les métropoles régionales, et des métropoles régionales vers Paris. (Source : [Bison Futé](#))*

Trafic de drogue : opérations coup de poing des policiers Vauclusiens à Carpentras et Avignon

Ecrit par le 13 février 2026



Le 16 mai dernier, la police nationale de Vaucluse a su que trois jeunes armés étaient entrés dans un bâtiment du quartier du Pous du Plan à Carpentras. Un dispositif a été alors mis en place immédiatement : la Bac (Brigade anti-criminalité) d'Avignon était sollicitée en renfort du GSP (Groupe de sécurité de proximité), de police secours et des gendarmes présents sur la circonscription, tandis que la police municipale sécurisait l'entrée du quartier.

« Une partie de la cité sensible, en proie au trafic de drogue, était bouclée pour deux heures, précise la police nationale de Vaucluse. La Bac d'Avignon, appuyée par le GSP de Carpentras, pénétrait dans les lieux qui étaient vides de tout occupant. »

La perquisition permettait cependant de découvrir 1,6kg de résine de cannabis, 42,5g d'herbe de cannabis et 243g de cocaïne. De plus, des armes étaient découvertes : deux fusils à pompe, un pistolet 7.65 dont le chargeur était approvisionné à 5 cartouches, un pistolet 9 mm approvisionné à 2 cartouches. En outre 48 cartouches ont été découvertes (35 de calibre 12 et 13 de calibre 9.72, équivalent du 7.62).

Descente des stup dans la cité Louis-Gros

Par ailleurs, quasiment dans le même temps, les policiers du département a procédé à une autre intervention dans la cité des papes. Dans le contexte de règlements de compte sur Avignon ces derniers mois, la brigade des stupéfiants de la Sûreté Départementale surveillait ainsi depuis plusieurs semaines

Ecrit par le 13 février 2026

le quartier Louis-Gros pouvant servir de base arrière pour le stockage de stupéfiants et d'armes.



Détails des saisies menées par la brigade des stupéfiants de Vaucluse dans la cité Louis-Gros à Avignon. © Police nationale de Vaucluse/Facebook

Un couple soupçonné de servir de nourrice était interpellé, le 16 mai dernier également, par les 'stups' assistés de la Bac et placés en garde à vue. La perquisition à leur domicile avec l'assistance des unités cynophiles d'Avignon et de Nîmes entraînait la saisie de 13kg de cannabis, de matériel de conditionnement, d'un chargeur de pistolet automatique, d'une crosse de kalachnikov, d'un gilet pare-balle, et d'un grand nombre de munitions notamment kalachnikov.

Lors des auditions, la femme reconnaissait stocker les stupéfiants depuis un an contre rémunération et sans aucune contrainte ni menace. Plus de 150kg de résine de cannabis auraient transité dans l'appartement sur la période.

« Le couple a été déféré le 17 mai pour y être jugé en comparution immédiate, précise la DDSP 84 (Direction départementale de la sécurité publique) de Vaucluse. Il était décidé du maintien en détention

Ecrit par le 13 février 2026

du couple jusqu'à la date du jugement fixée au 5 juin prochain. »

L.G.

Transport : fortes perturbations attendues demain sur le réseau Orizo



En raison du mouvement de grève nationale demain mardi 7 février 2023, [le réseau Orizo du Grand Avignon](#) sera très perturbé. La plupart des lignes fonctionneront en heures de pointe de 6h30 à 9h30 environ et de 15h à 19h environ pour éviter la manifestation prévue sur les Remparts. La boutique commerciale Orizo sera fermée au public, mais l'accueil téléphonique et le service de réservations Allobus/PMR fonctionneront.

Les Lignes 23, 24, 26, Cityzen République, Cityzen Les Italiens et la Navette Piot ne circuleront pas .

Les lignes 11, 12, 15, 17, 27,TPMR et Allobus fonctionneront normalement sauf des perturbations seront possibles durant la manifestation.

Les circuits scolaires fonctionneront normalement sauf V1 (7h/16h10), P2 (8h25), A4 (7h45, 16h08, 17h07) et S2 (18h15).

Ecrit par le 13 février 2026

- La ligne T1 aura un départ toutes les 11 minutes avec un 1^{er} départ de St Chamand à 6h30 et un dernier à 9h21, et un 1^{er} départ de St Roch à 6h54 et un dernier à 9h42. L'après midi, le 1^{er} départ de St Chamand se fera à 15h30 et le dernier à 18h15, le 1^{er} départ de St Roch se fera à 15h51 et le dernier à 18h46.
- La ligne C2 aura un départ toutes les 12 minutes avec un 1^{er} départ de l'Hôpital à 6h23 et un dernier à 8h42, et un 1^{er} départ de Buld'Air à 6h18 et un dernier à 8h54. L'après-midi le 1^{er} départ de l'Hôpital à 14h19 et le dernier à 18h07, et un premier de Buld'Air à 14h31 et un dernier à 18h01.
- La ligne C3 aura un départ toutes les 12 minutes avec un 1^{er} départ d'Agroparc à 6h23 et un dernier départ à 9h16, et un 1^{er} départ de St Lazare à 6h et un dernier départ à 9h10. L'après-midi 1^{er} départ à Agroparc à 15h16 et dernier départ à 18h38, et un 1^{er} départ de St Lazare à 15h10 et un dernier départ à 18h10.
- La ligne 4 aura un départ toutes les 15 minutes avec un 1^{er} départ d'Avignon Poste à 6h28 et le dernier départ à 8h57, et un 1^{er} départ d'Agroparc à 6h32 et le dernier départ à 9h03. L'après-midi 1^{er} départ d'Avignon Poste à 15h17 et dernier départ à 18h02, et d'Agroparc 1^{er} départ à 15h17 et dernier départ à 18h07.
- La ligne 5 aura un départ toutes les 30 minutes avec un 1^{er} départ de Cigalières à 6h08 et un dernier départ à 8h37, et du Palais de Justice 1^{er} départ à 6h26 et dernier départ à 8h36. L'après-midi de Cigalières 1^{er} départ à 15h24 et dernier départ à 18h10, et du Palais de Justice 1^{er} départ à 15h20 et dernier départ à 18h05.
- La ligne 6 aura un départ toutes les 30 minutes avec un 1^{er} départ de St Gabriel à 6h32 et un dernier départ à 9h22, et d'Avignon Poste le 1^{er} départ à 6h37 et un dernier départ à 9h20. L'après-midi 1^{er} départ de St Gabriel à 15h16 et dernier départ à 18h16, et d'Avignon Poste 1^{er} départ à 15h19 et dernier départ à 18h15.
- La ligne 7 aura un départ toutes les 30 minutes avec un 1^{er} départ de Cannonets à 6h25 et le dernier à 9h02, et du Palais de Justice le 1^{er} départ à 6h46 et le dernier à 8h44. L'après-midi 1^{er} départ de Cannonets à 15h32 et le dernier à 18h09, et du Palais de Justice 1^{er} départ à 15h10 et le dernier à 18h21.
- La ligne 8 aura un départ toutes les 30 minutes avec un 1^{er} départ de Vedène Centre à 6h40 et le dernier à 8h24, et de Porte de l'Oulle 1^{er} départ à 6h38 et dernier départ à 8h21. L'après-midi 1^{er} départ de Vedène Centre à 15h47 et dernier à 18h13, et de Porte de l'Oulle 1^{er} départ à 15h17 et dernier à 18h10.
- La ligne 9 aura un départ toutes les 12 minutes avec un 1^{er} départ d'Agricola à 6h31 et un dernier à 9h20, et d'Avignon Poste 1^{er} départ à 6h20 et dernier à 9h05. Le tronçon Agricola-Morières n'est pas couvert. L'après-midi 1^{er} départ d'Agricola à 15h23 et le dernier à 18h12 et d'Avignon Poste 1^{er} départ à 15h24 et le dernier à 18h11.
- La ligne 10 aura un départ toutes les 30 minutes avec un 1^{er} départ d'Avignon TGV à 6h25 et le dernier à 9h02, et d'Avignon Poste 1^{er} départ à 6h25 et le dernier à 9h28. L'après-midi 1^{er} départ d'Avignon TGV à 15h22 et le dernier à 18h29, et d'Avignon Poste 1^{er} départ à 15h28 et le dernier à 18h35.

Ecrit par le 13 février 2026

- Les lignes 11, 20, 22 et Baladine auront un fonctionnement normal avec des perturbations possibles pendant la manifestation.
- La ligne 13 aura une fréquence toutes les 30 minutes avec un 1^{er} départ du Pontet à 6h47 et un dernier à 9h09, et de l'Aéroport un 1^{er} départ à 7h07 et un dernier à 8h49. L'après-midi un 1^{er} départ du Pontet à 15h17 et un dernier à 18h09, et de l'Aéroport un 1^{er} départ à 15h17 et le dernier à 18h27.
- La ligne 14 aura une fréquence toutes les 30 minutes avec un 1^{er} départ du Pontet à 6h34 et un dernier départ à 9h25, et de Parrocel un 1^{er} départ à 6h40 et un dernier à 9h09. L'après-midi 1^{er} départ du Pontet à 15h18 et dernier départ à 18h39, et de Parrocel un 1^{er} départ à 15h04 et un dernier à 18h45.
- La ligne 16 aura un départ toutes les 30 minutes avec un 1^{er} départ de Grand Angles à 6h39 et un dernier à 8h47, et un 1^{er} départ d'Avignon Poste à 6h39 et un dernier à 8h47, et d'Avignon Poste un 1^{er} départ à 6h40 et un dernier à 8h51. L'après-midi un 1^{er} départ de Grand Angles à 15h29 et un dernier à 18h11, et d'Avignon Poste un 1^{er} départ à 15h30 et un dernier à 18h21. Le tronçon Rochefort Stade-Grand Angles n'est pas couvert.
- La ligne 18 aura une fréquence toutes les heures avec un 1^{er} départ de Grand Angles à 7h13 et un dernier à 9h11 et de Porte de l'Oulle un 1^{er} départ à 6h49 et un dernier à 8h40. L'après-midi 1^{er} départ de Grand Angles à 15h22 et dernier à 18h14 et de Porte de l'Oulle un 1^{er} départ à 14h53 et un dernier à 18h39.
- La ligne 19 aura un départ toutes les heures avec un 1^{er} départ de la 2^{ème} DB à 7h21 et un dernier à 8h25, et du lycée Jean Vilar un 1^{er} départ à 8h et le dernier à 9h06. L'après-midi un 1^{er} départ de la 2^{ème} DB à 15h33 et un dernier à 18h36, et du lycée Jean Vilar un 1^{er} départ à 15h05 et le dernier à 18h10.

Le Pont d'Avignon enfin sous haute protection

Ecrit par le 13 février 2026



La Ville d'Avignon va installer deux potences de protection destinées à protéger le pont Saint-Bénézet. Ces deux portiques, qui doivent être mis en place dans la nuit de jeudi afin de limiter la gêne à la circulation, devraient permettre de mieux protéger le célèbre pont médiéval d'Avignon des chocs des véhicules de plus de 3,20 mètres de hauteur.

En effet, ces dernières années l'ouvrage d'art gothique datant du XII^e siècle a été [régulièrement percuté](#) par des poids lourds (5 fois en 3 ans dont 2 fois en février dernier), entraînant de coûteuses réparations ainsi que d'importantes difficultés de circulation.

Bloquée jusqu'alors par les ABF (Architecte des bâtiments de France), très réticents à voir apparaître un dispositif de ce type à proximité d'un monument classé au patrimoine mondial de l'Unesco, cette installation va donc enfin voir le jour.

Concrètement, dans le sens Le Pontet/Avignon, la potence sera installée à 80 mètres en amont du pont. Le second portique, dans le sens Avignon/Le Pontet, sera lui implanté 150 mètres avant le pont.

Le coût de l'opération d'acquisition, de la pose ainsi que des marquages au sol s'élève à 104 000€. Les potences ont été réalisées par l'entreprise Lacroix, spécialiste dans les équipements de signalisation routière, alors que la pose sera assurée par la société Midi Traçage.

Ecrit par le 13 février 2026

Bison futé : les prévisions de circulation du week-end



Ce week-end à venir correspond au deuxième chassé-croisé de l'été entre les 'juilletistes' et les 'aoûtistes'.

Vendredi 6 août, les difficultés devraient débuter dès 14h et se prolonger jusqu'en début de soirée.

Samedi 7 août sera difficile sur l'ensemble des grands axes de liaison du pays, en particulier les autoroutes A10, A9, A20 et A62, et « exceptionnellement difficile » dans la vallée du Rhône sur l'autoroute A7.

Dimanche 8 août, les difficultés de circulation concerneront principalement l'Arc méditerranéen.

À noter que durant tout le week-end, dans le sens des retours, la circulation sera dense et bien souvent difficile sur l'Arc méditerranéen entre l'Italie et l'Espagne, que ce soit en sens Est-Ouest ou en sens Ouest-Est.



Ecrit par le 13 février 2026

Dans le sens des Départs

Vendredi 6 août est classé ORANGE au niveau national.

- évitez l'autoroute A7 entre Lyon et Marseille, de 14h à 19h.
- évitez l'autoroute A63 entre Bayonne et l'Espagne, de 10h à 13h.

Samedi 7 août est classé ROUGE au niveau national et NOIR en région Auvergne-Rhône-Alpes.

- évitez l'autoroute A7 entre Lyon et Orange, de 6h à 18h.
- évitez l'autoroute A7 entre Salon-de-Provence et Marseille, de 8h à 19h.
- évitez l'autoroute A9 entre Orange et l'Espagne, de 7h à 17h.

Dimanche 8 août est classé VERT au niveau national et ORANGE sur l'Arc méditerranéen. évitez l'autoroute A7 entre Lyon et Orange, de 9h à 19h.

- évitez l'autoroute A7 entre Salon-de-Provence et Marseille, de 14h à 20h.
- évitez l'autoroute A8 entre Aix-en-Provence et Nice, de 17h à 19h.
- évitez l'autoroute A9 entre Orange et Montpellier, de 10h à 19h et entre Montpellier et Narbonne, de 10h à 12h.
- évitez l'autoroute A61 entre Narbonne et Toulouse, de 10h à 12h.

Dans le sens des Retours

Vendredi 6 août est classé VERT au niveau national et ORANGE sur l'Arc méditerranéen.

- évitez l'autoroute A7 entre Orange et Lyon, de 11h à 19h.
- évitez l'autoroute A7 entre Marseille et Salon-de-Provence, de 16h à 19h.
- évitez l'autoroute A9 entre Narbonne et Montpellier, de 14h à 18h et entre Montpellier et Orange, de 14h à 20h.
- évitez l'autoroute A61 entre Narbonne et Toulouse, de 15h à 17h.

Samedi 7 août est classé ORANGE au niveau national et ROUGE sur l'Arc méditerranéen.

- évitez l'autoroute A7 entre Orange et Lyon, de 9h à 15h.
- évitez l'autoroute A7 entre Marseille et Salon-de-Provence, de 8h à 15h.
- évitez l'autoroute A8 entre Nice et Aix-en-Provence, de 9h à 12h.
- évitez l'autoroute A9 entre l'Espagne et Narbonne, de 10h à 13h et entre Narbonne et Orange, de 9h à 16h.
- évitez les autoroutes A61 et A62 entre la Méditerranée et l'Atlantique, de 10h à 13h.

Dimanche 8 août est classé VERT au niveau national et ORANGE sur l'Arc méditerranéen.

- évitez l'autoroute A7 entre Marseille et Salon-de-Provence et entre Orange et Lyon, de 9h à 19h.
- évitez l'autoroute A8 entre Nice et Aix-en-Provence, de 10h à 12h.
- évitez l'autoroute A9 entre Montpellier et Orange, de 10h à 20h.
- évitez l'autoroute A61 entre Narbonne et Toulouse, de 16h à 19h.

Pour connaître les difficultés attendues :

- Consultez sur internet le site [bison futé](https://www.bisonfuté.com) (site web et/ou version web pour smartphone) ou téléchargez l'application mobile Bison Futé sur votre smartphone

Ecrit par le 13 février 2026

- Consultez les conditions météorologiques sur [météo France](#)
- Restez à l'écoute de l'information routière, notamment 107.7 FM sur les autoroutes et les stations FM de France Bleu sur les routes nationales

Bison futé : les prévisions de trafic jusqu'à dimanche



Selon [Bison futé](#), le week-end de l'Ascension devrait connaître de très importants flux de circulation, d'autant plus qu'il s'agit de la seule occasion de 'faire le pont' durant ce mois de mai. Et ce d'autant plus que les mesures de freinage de l'épidémie sont peu à peu levées.

D'importantes difficultés de circulation sont donc attendues sur les grands axes de liaison du pays. « Les usagers se dirigeront en majorité vers les lieux de villégiature et les zones côtières, situés à courte ou moyenne distance du domicile, explique Bison futé. Les trajets reliant les grandes agglomérations aux



Ecrit par le 13 février 2026

plages les plus proches connaîtront une circulation dense si les conditions météo sont favorables. » Dans le sens des départs ces difficultés apparaîtront principalement dès mercredi après-midi et jeudi en matinée. Dans le sens des retours, les difficultés de circulation seront concentrées le dimanche depuis le milieu de la matinée jusqu'en soirée.

Mercredi 12 mai, le trafic sera dense dans le sens des départs, ce mercredi est classé orange au niveau national.

Jeudi 13 mai, dans le sens des départs, la circulation sera difficile au niveau national et très difficile en région Auvergne-Rhône-Alpes notamment sur l'autoroute A7 entre Lyon et Orange.

Dimanche 16 mai, est classé rouge dans le sens des retours. La circulation sera très difficile au niveau national.

Quelques conseils dans le sens des départs

Mercredi 12 mai

- quittez ou traversez les grandes métropoles avant 12h,
- évitez l'autoroute A7, entre Lyon et Orange, de 11h à 19h,
- évitez l'autoroute A7, entre Salon-de-Provence et Marseille, de 9h à 19h,
- évitez l'autoroute A9, entre Nîmes et Montpellier, de 11h à 19h,
- évitez l'autoroute A9, entre Montpellier et Narbonne, de 15h à 19h,
- évitez l'autoroute A61, entre Toulouse et Narbonne, de 16h à 19h.

Jeudi 13 mai

- évitez de quitter ou traversez les grandes métropoles entre 10h et 12h,
- évitez l'autoroute A7, entre Lyon et Orange, de 8h à 18h,
- évitez l'autoroute A7, entre Salon-de-Provence et Marseille, de 10h à 19h,
- évitez l'autoroute A9, entre Orange et Montpellier, de 9h à 14h,
- évitez l'autoroute A9, de Montpellier en Espagne via Narbonne, de 10h à 13h,
- évitez l'autoroute A61, entre Toulouse et Narbonne, de 10h à 16h.

Dans le sens des retours

Dimanche 16 mai



Ecrit par le 13 février 2026

- évitez l'autoroute A7, entre Orange et Lyon, de 10h à 19h,
- évitez l'autoroute A7, entre Salon-en Provence et Orange, de 11h à 13h,
- évitez l'autoroute A7, entre Marseille et Salon-de-Provence, de 10h à 19h,
- évitez l'autoroute A9, entre Narbonne et Montpellier, de 11h à 19h,
- évitez l'autoroute A9, entre l'Espagne et Narbonne, de 11h à 17h,
- évitez l'autoroute A61, entre Narbonne et Toulouse, de 11h à 19h.