

Ecrit par le 11 avril 2026

Île Piot, Avignon renforce ses digues face au Rhône



Le [Grand Avignon](#) a engagé un vaste chantier de confortement des digues de l'île Piot afin de protéger les terres des crues du Rhône. Lancée à l'automne 2025 et dotée d'un budget de 3,4M€, l'opération vise à sécuriser une zone fréquentée et habitée, tout en requalifiant les berges dans un site emblématique face aux remparts d'Avignon.

À Avignon, le Rhône n'a jamais été un voisin tranquille. Depuis des siècles, la ville compose avec les débordements du fleuve, dont les crues ont parfois profondément marqué le territoire. La plus célèbre demeure celle de 1856, l'une des plus importantes de l'histoire du Rhône, qui submergea de vastes zones de la vallée et causa d'importants dégâts dans de nombreuses villes riveraines.

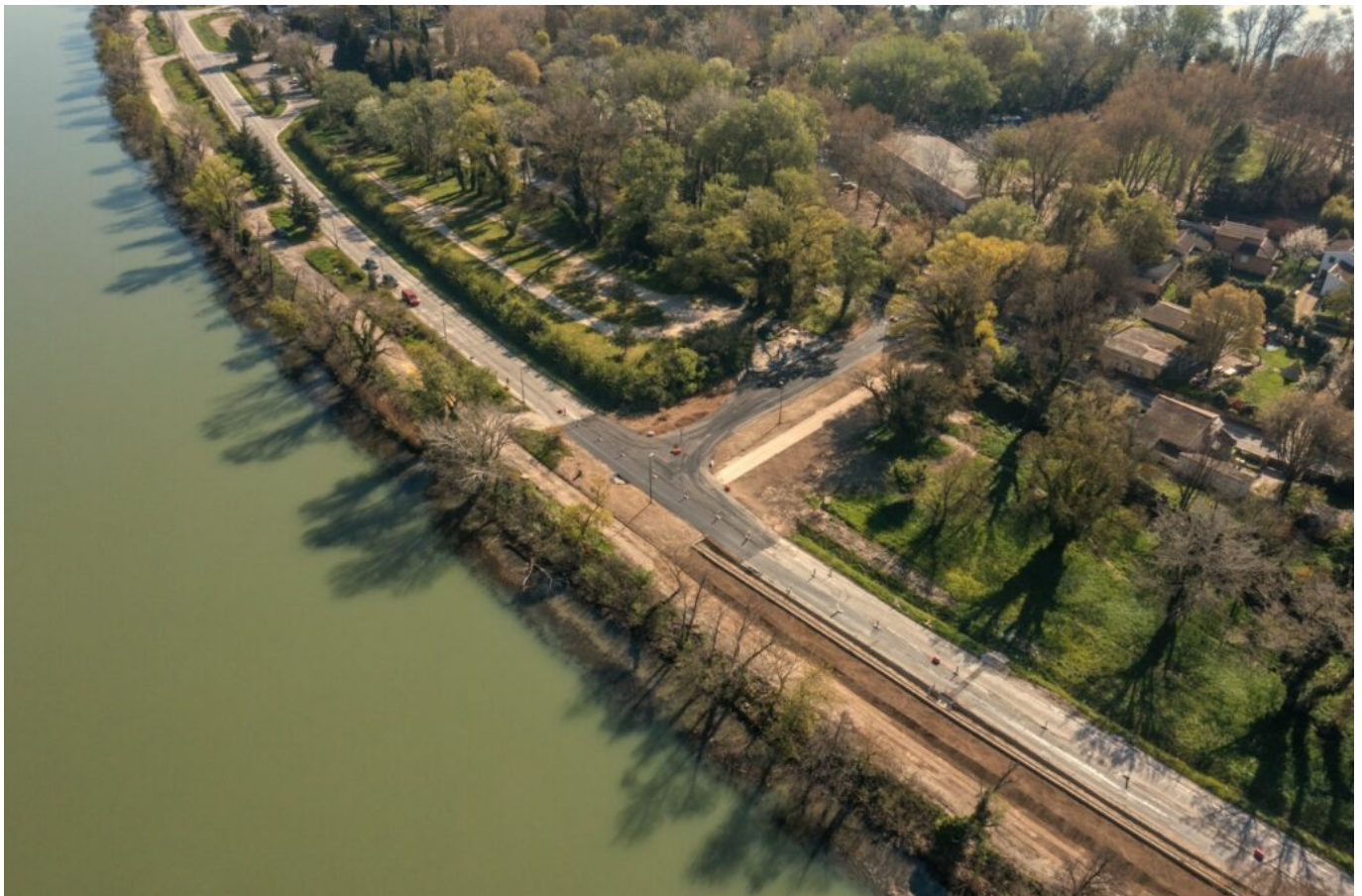
Une protection renforcée face à un fleuve capricieux

Ecrit par le 11 avril 2026

La prévention du risque inondation constitue un enjeu majeur en Vaucluse. C'est dans cet esprit que le Grand Avignon a lancé, en octobre 2025, un important chantier de confortement des digues de l'île Piot, sur la rive droite du fleuve, face au centre historique. Objectif ? Rehausser et consolider les ouvrages existants afin d'assurer une protection durable aux 5 000 personnes fréquentant ce secteur mêlant activités économiques, espaces de loisirs et itinéraires cyclables.

3,4M€ de travaux

Confiés au groupement Guintoli-[Spie batignolles](#) travaux publics, les travaux mobilisent également [l'entreprise PEC](#) pour les aménagements paysagers. Le coût total de l'opération atteint 3,4M€, financés par un partenariat associant [l'État](#), la [Région Sud](#), le [Département de Vaucluse](#), la [Ville d'Avignon](#), la [Compagnie nationale du Rhône](#) et le Grand Avignon.



Créditphoto@Spie batignolles

Un dispositif technique sur plus d'un kilomètre

Le chantier concerne le linéaire compris entre le pont de l'Europe et le chemin de la Traille, au cœur d'un secteur urbanisé et très fréquenté. Le système d'endiguement sera profondément modernisé. Au programme ? Le rehaussement de 643 mètres d'ouvrages existants, la construction de 560 mètres de nouveaux murs en béton, la création d'un merlon de digue de 130 mètres, l'installation de trois dispositifs

Ecrit par le 11 avril 2026

de protection amovibles, ainsi que le rehaussement de 405 mètres de voirie.

Dans le détail

Le dispositif a été dimensionné selon deux niveaux de protection distincts, calculés à partir des repères hydrauliques du pont Daladier. La partie la plus exposée, entre le pont de l'Europe et le centre de loisirs de la Barthelasse, sera protégée contre une crue vicennale, tandis que le tronçon amont sera dimensionné pour des crues plus fréquentes mais moins intenses. Une intervention spécifique est également prévue sous les arches du pont Daladier : la suppression d'obstacles et de clôtures afin d'améliorer la circulation de l'eau en période de crue et préserver la transparence hydraulique du site.

Réconcilier protection et paysage

Le projet, à la fois urbain et paysager s'étend sur trois secteurs : Bagatelle, le chemin de l'île Piot et la zone de la RD228, au bénéfice d'une requalification globale. Les aménagements prévoient notamment : la modification de certaines circulations, la création d'espaces de pause et de cheminements, la reprise des revêtements et des nivellements, ainsi que la désimperméabilisation et la végétalisation de plusieurs espaces.

Revégétalisation

Au total, 12 arbres et près de 600 arbustes seront plantés afin de renforcer l'intégration paysagère du projet. Les choix architecturaux ont été réalisés en concertation avec l'Architecte des Bâtiments de France afin de préserver la qualité visuelle de ce site exceptionnel, situé face aux monuments historiques d'Avignon et aux célèbres remparts médiévaux.

Ecrit par le 11 avril 2026



Créditphoto@Spie batignolles

Une stratégie plus large contre le risque inondation

Ce chantier s'inscrit dans une stratégie territoriale plus vaste. Depuis 2018, le Grand Avignon exerce la compétence Gemapi (Gestion des milieux aquatiques et prévention des inondations), essentielle dans une agglomération située à la confluence du Rhône et de la Durance. Plus de 100 000 habitants du territoire vivent aujourd'hui en zone inondable, ce qui explique l'ampleur des investissements engagés pour sécuriser digues et ouvrages hydrauliques.

Plusieurs opérations structurantes déjà menées

Ces dernières années, plusieurs opérations structurantes ont déjà été menées : Le renforcement de la digue palière de la Durance, longue de 15 kilomètres, la création de trois bassins de rétention à Saze, capables de stocker près de 25 000 m³ d'eau. Enfin, les travaux de l'île Piot devraient s'achever à la fin mai pour les secteurs encore en chantier. Dans leur prolongement, le Grand Avignon prévoit également la création d'aménagements cyclables le long de la route de l'Isilon, avec une liaison vers le pont du Royaume. Entre mémoire des crues et adaptation aux défis climatiques, Avignon poursuit un patient travail d'équilibre : protéger les habitants tout en préservant la relation intime qui unit la ville à son fleuve.

Mireille Hurlin

Ecrit par le 11 avril 2026



Créditphoto@Spie batignolles